

FERRAMENTAS ELÉTRICAS SEM FIO



DEWALT

ONDE O TAMANHO ENCONTRA A POTENCIA

FERRAMENTAS ELÉTRICAS

FERRAMENTAS ELÉTRICAS SEM FIO



Supercompactas, as novas ferramentas que fazem parte das famílias ATOMIC e XTREME entregam potência, acabamento refinado e durabilidade ao profissional, já que contam com forte motor BRUSHLESS, responsável por proporcionar uma duração até 57% maior do que nas versões de motor com escovas.

A linha ATOMIC, consegue juntar dois grandes benefícios: tamanho (super) compacto e uma (super)potência. É o produto ideal para quem trabalha em espaços confinados ou mesmo reduzidos, pois além de não possuírem fios, são menores e bem mais leves que as demais ferramentas da categoria. Possuem aplicação variada desde operações em madeira, concreto, alvenaria até metal. Os vários modelos são sinônimo de versatilidade, entregam 20V MAX com baterias de Íon de Lítio.*

ATOMIC
COMPACT SERIES™**20V MAX***
ÍON DE LÍTIO**BL** BRUSHLESS
MAXIMUM RUNTIME™

A linha XTREME não deixa por menos, também entrega todas essas características acima, porém na família de produtos alimentados por baterias de Íon de Lítio 12V MAX.*

XTREME
SUB-COMPACT SERIES™**12V**
LITHIUM ION**BL** BRUSHLESS
MAXIMUM RUNTIME™

ATOMIC
COMPACT
SERIES

ATOMIC
COMPACT SERIES



20V MAX* ION DE LÍTIO
BL BRUSHLESS MÁXIMA RENTABILIDADE

PARAFUSADEIRA / FURADEIRA 1/2" (13mm) 20V MAX*



20V MAX* ION DE LÍTIO
BL BRUSHLESS MÁXIMA RENTABILIDADE

PARAFUSADEIRA / FURADEIRA DE IMPACTO 1/2" (13mm) 20V MAX*



20V MAX* ION DE LÍTIO
BL BRUSHLESS MÁXIMA RENTABILIDADE

PARAFUSADEIRA DE IMPACTO 1/4" (6,35mm) 20V MAX*

ESPECIFICAÇÕES	DCD708D2	DCD709D2	DCF809D2
Descrição	Parafusadeira / Furadeira 1/2" (13mm) 20V MAX*	Parafusadeira / Furadeira de Impacto 1/2" (13mm) 20V MAX*	Parafusadeira de Impacto 1/4" (6,35mm) 20V MAX*
Voltagem	20V MAX*	20V MAX*	20V MAX*
Impactos pro Minuto	-	0-7.650 / 0-28.050 IPM	3.200 IPM
Torque Máx.	65Nm	65Nm	192Nm
Velocidade sem carga	0-450 / 0-1650 RPM	0-450 / 0-1650 RPM	0-2800 RPM
Posições de torque	15	15	-
Porta Bits	-	-	1/4" (6,35mm)
Opções de Velocidade	2	2	1
Mandril	1/2" (13mm)	1/2" (13mm)	-
Comprimento	6.3" (160mm)	6.9" (175mm)	5.1" (129mm)
Inclui	(1) Parafusadeira/Furadeira 1/2 (13mm) 20V MAX*; (2) baterias 2.0Ah, (1) Carregador Bivolt e (1) Bolsa para transporte	(1) Parafusadeira/Furadeira de Impacto 1/2 (13mm) 20V MAX*; (2) baterias 2.0Ah, (1) Carregador Bivolt e (1) Bolsa para transporte	(1) Parafusadeira de Impacto 1/4 (6,35mm) 20V MAX*; (2) baterias 2.0Ah, (1) Carregador Bivolt e (1) Bolsa para transporte
Peso	1,1 kg	1,2 kg	0,95 kg

ATOMIC
COMPACT
SERIES



20V MAX* ION DE LÍTIO
BL BRUSHLESS MÁXIMA RENTABILIDADE

SERRA DE FITA 1-3/4"



20V MAX* ION DE LÍTIO
BL BRUSHLESS MÁXIMA RENTABILIDADE
PERFORM PROTECT

MARTELETE SDS 5/8"

ESPECIFICAÇÕES	DCS377B
Descrição	Serra de Fita 1-3/4" 20V MAX* BRUSHLESS
Velocidade Corte	0-380 SFPM
Max. Capacidade (Redondo)	45mm
Max. Capacidade (Quadrado)	45mm
Peso	3 kg
Inclui	(1) Serra de Fita 1-3/4" Brushless ATOMIC 20V MAX* Ion de Lítio

ACESSÓRIO DISPONÍVEL: DWAPB27183 - LÂMINA SERRA FITA 27" x 18D (3PCS/EMB); (1) Lâmina DWAPB27183; (1) Chave Regulação de Lâmina;

ESPECIFICAÇÕES	MARTELETE SDS 5/8"
Descrição	Martelete SDS 5/8" 20V MAX*
Voltagem	20V MAX*
Energia de Impacto	1.4 Joules (EPTA)
Velocidade sem Carga	0-1060 RPM
Impactos por Minutos	0-4980 IPM
Controle de Vibração	Sim, SHOCKS
Inclui	(1) Empunhadura Lateral 360°; (1) Barra de Profundidade; (1) Marteleto SDS Plus 5/8" Brushless 20V MAX* Ion de Lítio
Peso	2 kg

XTREME

XTREME
SUB-COMPACT SERIES



PARAFUSADEIRA / FURADEIRA 3/8" (10 mm) 12V MAX* ION DE LÍCIO



PARAFUSADEIRA/FURADEIRA DE IMPACTO 3/8" (10mm) 12V MAX* ION DE LÍCIO



PARAFUSADEIRA DE IMPACTO 1/4" (6,35 mm)

ESPECIFICAÇÕES	DCD701B	DCD706F2	DCF801F2
Descrição	Parafusadeira / Furadeira 3/8" (10 mm) 12V MAX* Ion de Lítio	Parafusadeira/Furadeira de Impacto 3/8" (10mm) 12V MAX* Ion de Lítio	Parafusadeira de Impacto 1/4" (6,35 mm) 12V MAX* Ion de Lítio
Motor Brushless	Sm	Sm	Sm
Volts	12V MAX*	12V MAX*	12V MAX*
Torque Máximo	24 Nm	24 Nm	107Nm
Velocidade sem Carga	0-425 RPM / 0-1500 RPM	0-425 RPM / 0-1500 RPM	0-2.450 RPM
Impactos por minuto	-	0-7300/0-25500	0-3.400 IPM
Mandril de Aperto Rápido	3/8" (10mm)	3/8" (10mm)	Hexagonal 1/4" (6,35 mm)
Função (modo)	Parafusadeira, Furadeira	Parafusadeira, Furadeira com Impacto	Fixação com Impacto
Posição de Torque	2	2	-
Velocidades Mecânicas	2	2	-
Capacidade Madeira	Ø 25 mm	Ø 25 mm	-
Capacidade Aço	Ø 10 mm	Ø 10 mm	-
Capacidade Alvenaria	-	Ø 8 mm	-
LED	1	1	1
Peso	0.9 kg	0.95 kg	0.8 kg
Diferenciais	Leve, compacta e ergonômica; Velocidade variável e reversível com trava de segurança no gatilho; Freio elétrico.	Leve, compacta e ergonômica; Empunhadura emborrachada; Velocidade variável e reversível com trava de segurança no gatilho; Mandril de aperto rápido com catraca; Freio elétrico.	Leve, compacta e ergonômica; Velocidade variável e reversível com trava de segurança no gatilho; Engate rápido 1/4" (6,35mm); Freio elétrico.
Inclui	(1) Parafusadeira / Furadeira 3/8" (10 Mm) 12V Max* Ion De Lítio	(2) Baterias 12 V MAX* 2 Ah; (1) Carregador bivolt; (1) Bolsa para transporte; (1) Parafusadeira/Furadeira De Impacto 3/8" (10mm) 12v Max* Ion De Lítio	(2) Baterias 12 V MAX* 2 Ah; (1) Carregador bivolt; (1) Bolsa para transporte; (1) Parafusadeira De Impacto 1/4" (6,35 Mm) 12v Max* Ion De Lítio
Aplicação	Fixações leves de parafusos e porcas; Perfurações em madeiras e metais.	Fixações leves de parafusos e porcas; Perfurações em alvenaria, madeiras e metais.	Fixações de parafusos e porcas.
Opções de Voltage	BIVOLT	BIVOLT	BIVOLT



DEWALT

PARAFUSADEIRAS

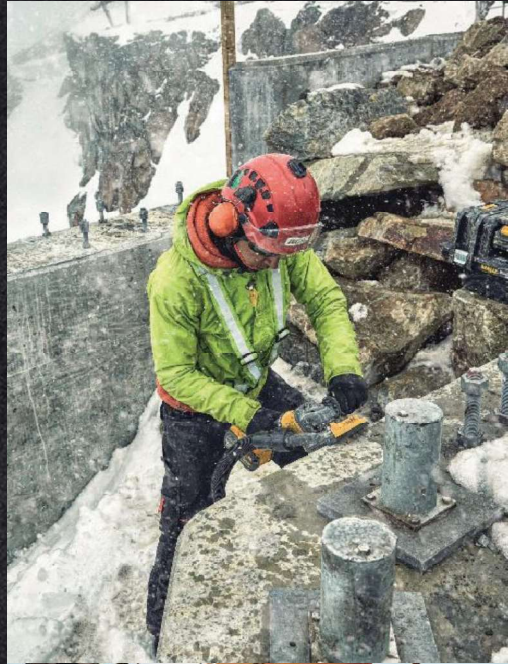
FERRAMENTAS ELÉTRICAS SEM FIO

FLEXVOLT™

CORTE O CABO. NÃO A POTÊNCIA.

PRODUTIVIDADE EM APLICAÇÕES EXTREMAS

- O sistema FLEXVOLT® é a verdadeira revolução das ferramentas elétricas sem fio.
- São as únicas ferramentas sem fio capazes de realizar o trabalho que, até então, só eram feitos pelas ferramentas elétricas com fio.
- Possuem potência e velocidade de trabalho jamais alcançadas pelas ferramentas sem fio do passado.
- Somente com FLEXVOLT® você pode contar com ferramentas extremamente eficientes e seguras para serviço pesado como esmerilhadeiras, serras sabre, serras circulares, e até mesmo martelos rompedores e serras de mesa com performance sem igual.
- As Baterias 20 V / 60V MAX* são compatíveis com mais de 180 ferramentas da plataforma 20 V MAX*, entregando muito mais autonomia para trabalhos contínuos. O carregador Fast Charger™ carrega rapidamente todas as baterias 20 V MAX* e 60V MAX*.
- Por isso as ferramentas FLEXVOLT® são incomparáveis quando se trata de produtividade.



FLEXVOLT
CORTE O CABO. NÃO A POTÊNCIA.

Modo paralelo 20 V MAX*

DCB606 - 6.0 Ah 4X mais tempo de trabalho
DCB609 - 9.0 Ah 6X mais tempo de trabalho
DCB612 - 12 Ah 8X mais tempo de trabalho

Comparadas a DCB201 1.5Ah quando usadas nas ferramentas 20 V MAX*.



Indicador LED
Controle do nível de carga da bateria.

Eficiência

Modo série 60V MAX*
Ventilação das células

Potência Inigualável

Modo série 60V MAX*
Potência do cabo elétrico. Mobilidade sem fio.
Quando usadas nas ferramentas 60V MAX*.

Modo Paralelo:
Maior Autonomia

20V
LITHIUM ION

Bateria rende
4X mais



Modo em Série:
Mais Poder

60V
LITHIUM ION

Poder de ferramenta
com fio



Uma baterias, duas tensões

A primeira bateria do mundo que muda de tensão automaticamente quando você troca de ferramenta.

Total Compatibilidade

Compatível com mais de 180 ferramentas.

Incomparável

Produtividade jamais alcançada pelas ferramentas sem fio do passado.

Alta Performance

Ferramentas extremamente eficientes e seguras para serviço pesado.

Flexibilidade

Performance industrial nas ferramentas 60V MAX* ou autonomia sem precedentes nas ferramentas 20 V MAX*.



Potência
Potente motor brushless sem escovas de carvão entrega o equivalente a 2.100 Watts

Segurança
Kickback Brake é acionado quando um travamento do disco é detectado.

Maior Desempenho
Bateria revolucionária, potência do cabo elétrico, mobilidade sem fio.

Velocidade
9.000 RPM.

Produtividade
Acessórios FLEXVOLT®, projeto refeito para maior autonomia da bateria.

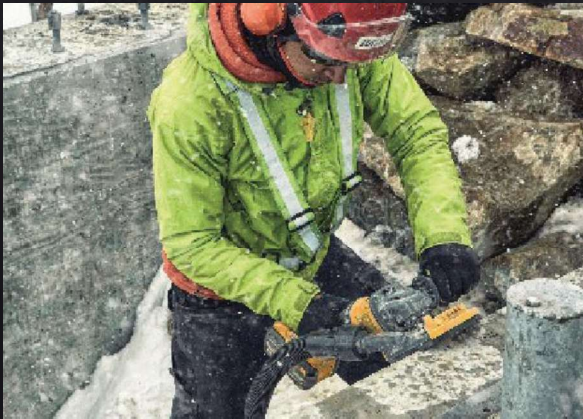
Praticidade
Guarda 5" Tipo 27 One-Touch™ e Two-Touch™

Segurança
Interruptor com bloqueio de acionamento acidental.

Segurança
E-Clutch™ Embreagem eletrônica desliga o motor em frações de segundo quanto um contragolpe é detectado.



DCG418T2



**Esmerilhadeira angular
4 1/2" - 6" 60V MAX***

Metal Mecânica

XR FLEXVOLT



ESMERILHADEIRA 5"
(115-150 mm) 60V MAX*

ESPECIFICAÇÕES		DCG418T2
Descrição	Esmerilhadeira Angular 5" (115-150 mm) 60V MAX* Ion de Lítio	
Motor Brushless	Sim	
Volts	60V MAX*	
Velocidade sem Carga	9.000 RPM	
Eixo	M14	
Disco	Ø 4-1/2" - 6" (115 - 150 mm)	
Velocidades	1	
Peso	3,1 kg	
Diferenciais	<p>Potente motor brushless sem escovas de carbono entrega o equivalente a 2.100 Watts; Kickback Brake é acionado quando um travamento do disco é detectado e o freio eletrônico força a desaceleração do disco, reduz o movimento da ferramenta e desliga o motor; Freio eletrônico desacelera o disco em 1.5 segundos com disco de desbaste standard 4-1/2"x1/4" imediatamente ao desligar o interruptor; E-Clutch™ Embreagem eletrônica desliga o motor em frações de segundo quanto um contragolpe é detectado; Interruptor com função sistema vital de acionamento – se desliga automaticamente ao soltar a ferramenta – e bloqueio contra acionamento acidental; Arranque progressivo.</p>	
Inclui	<p>(1) Esmerilhadeira Angular 5" (115-150 mm) 60V MAX* Ion de Lítio (2) Baterias FLEXVOLT® 20V MAX*/60V MAX* 6,0 Ah; (1) Carregador rápido; (1) Guarda de proteção 4-1/2"; (1) Guarda de proteção 6"; (1) Disco de desbaste FLEXVOLT® 4-1/2"; (1) Empunhadura lateral; (1) Chave hexagonal 6 mm; (1) Bolsa para transporte; (1) Manual.</p> <p>(1) Esmerilhadeira Flexvolt 60V MAX* Ion de Lítio</p>	
Aplicação	Cortes, desbastes e remoções de materiais.	
Opções de Voltagem	127 V e 220 V	

Metal Mecânica

XR FLEXVOLT



ESMERILHADEIRA ANGULAR 7"
(180mm) 60V MAX*

ESPECIFICAÇÕES		DCG440B
Descrição	Esmerilhadeira angular 7" (180mm) 60V MAX*	
Motor Brushless	Sim	
Volts	60V MAX*	
Velocidade sem Carga	6.500 RPM	
Eixo	M14	
Disco	7" (180 mm)	
Velocidades	1	
Peso	2,7 Kg	
Diferenciais	<p>Potente motor BRUSHLESS sem escovas de carbono entrega o equivalente a 2.300 Watts; Kickback Brake é acionado quando um travamento do disco é detectado e o freio eletrônico força a desaceleração do disco, reduz o movimento da ferramenta e desliga o motor; Freio eletrônico desacelera o disco em 1.5 segundos com disco de desbaste standard 7" imediatamente ao desligar o interruptor; E-Clutch™ Embreagem eletrônica desliga o motor em frações de segundo quanto um contragolpe é detectado; Interruptor com função sistema vital de acionamento – se desliga automaticamente ao soltar a ferramenta – e bloqueio contra acionamento acidental; Arranque progressivo.</p>	
Inclui	<p>(1) Esmerilhadeira Flexvolt 7" 60V MAX* Ion Lítio; (1) Carregador rápido; (1) Guarda de proteção 7"; (1) Empunhadura lateral; (1) Chave hexagonal 6mm</p>	
Aplicação	Cortes, desbastes e remoções em metais.	
Opções de Voltagem	Não se aplica	

Madeira

XR FLEXVOLT



SERRA CIRCULAR 7-1/4" 60V MAX*

ESPECIFICAÇÕES		DCS578B
Descrição	Serra Circular 7-1/4" (184 mm) 60V MAX* Íon de Lítio	
Motor Brushless	Sim	
Volts	60V MAX*	
Velocidade sem Carga	5.800 RPM	
Lâmina	Ø 7-1/4" X 5/8" (184 X 16 mm)	
Eixo	Ø 5/8" (16 mm)	
Capacidade Máx. Corte 90°	65 mm	
Capacidade Máx. Corte Bisel 45°	51 mm	
Ângulo de Corte	0-57°	
LED	1	
Peso	4,6 kg	
Diferenciais	Potente motor brushless sem escovas de carbono entrega o equivalente a 1.600 Watts; Freio eletrônico desacelera a lâmina imediatamente ao desligar o interruptor; Empunhadura emborrachada; Interruptor com bloqueio contra acionamento acidental; Paradas em ângulos 22,5° e 45°; Iluminação LED na linha de corte e soprador de pó asseguram máxima precisão.	
Inclui	(1) Serra Circular 7-1/4" (184 mm) 60V MAX* Íon de Lítio (1) chave de troca de lâmina	
Aplicação	Cortes retos em madeiras e plásticos.	



Metal
Mecânica

XR FLEXVOLT



60V BRUSHLESS
MAXIMUM RUNTIME

SERRA SABRE 60V MAX*

ESPECIFICAÇÕES

DCS389B

Descrição	Serra Sabre 60V MAX* Íon de Lítio
Motor Brushless	Sim
Volts	60V MAX*
Velocidade sem Carga	0-3.000 GPM
Velocidades	1
Comprimento do Golpe	1-1/8" (29 mm)
LED	1
Peso	3,5 kg
Diferenciais	A potência do fio com a liberdade sem fio; Potente motor brushless sem escovas de carvão entrega o equivalente a potência de uma serra sabre com fio; Iluminação LED na linha de corte; Empunhadura emborrachada; Engate rápido da lâmina sem uso de chave; Interruptor com controle de velocidade variável e gatilho com trava de segurança; Sapata ajustável e pivotante para diferentes aplicações; Freio eletrônico.
Inclui	(1) Serra sabre 60V MAX*
Aplicação	Cortes em metais, madeiras e plásticos.

Concreto

XR FLEXVOLT



BL BRUSHLESS
MAXIMUM RUNTIME

PERFORM
PROTECT

E-CLUTCH
ELECTRONIC
OVERLOAD
PROTECTION

SHOCKS
ACTIVE
VIBRATION
CONTROL

MARTELOPERFURADOR / ROMPEDOR
SDS MAX 1-9/16" (40 mm) 60V MAX*

ESPECIFICAÇÕES

DCH481X2

Descrição	Martelo Perfurador / Rompedor SDS Max 1-9/16" (40 mm) 60V MAX* Íon de Lítio
Motor Brushless	Sim
Volts	60V MAX*
Energia de Impacto (EPTA 05/2009)	6,1 Joules
Impactos por Minuto	3.150 IPM
Velocidade sem Carga	540 RPM
Encaixe	SDS Max
Função (Modo)	Perfurador, Perfurador com Impacto e Rompedor
Capacidade em Concreto	Ø 40 mm
Velocidades	DCH481X2 = 1
Peso	6,65 kg
Diferenciais	Potente motor brushless sem escovas de carvão; Maior durabilidade e livre de manutenção para troca de escovas; Energia de impacto entrega a potência de um martelo com fio e a liberdade de uma ferramenta sem fio; E-Clutch®. A inovadora embreagem eletrônica anti rotação diminui a força e a rotação automaticamente caso ocorrer a perda do controle da ferramenta durante perfurações extremas; SHOCKS - Controle de Vibração Ativo reduz a vibração para o operador. Uma característica Perform & Protect™.
Inclui	(1) Martelo Perfurador / Rompedor SDS Max 1-9/16" (40 mm) 60V MAX* Íon de Lítio; (2) Baterias FLEXVOLT® 20 V/60V MAX* 9,0 Ah; (3) Carregador rápido; (1) Empunhadura Lateral; (1) Maleta
Aplicação	Ideal para perfurações em concreto usinado e alvenaria; Operações de rompimentos em concreto, alvenaria e remoções de revestimentos em paredes.
Opções de Voltagem	127 V e 220 V

CATÁLOGO DE FERRAMENTAS ELÉTRICAS E ACESSÓRIOS 21

DEWALT

FLEXVOLT

FERRAMENTAS ELÉTRICAS SEM FIO

Concreto

XR FLEXVOLT



60 v BL BRUSHLESS MAXIMUM RUNTIME

CORTADORA DE CONCRETO/ASFALTO 60V MAX* FLEXVOLT BRUSHLESS

ESPECIFICAÇÕES		DCS690B
Descrição	Cortadora de concreto/asfalto 60V MAX* Flexvolt BRUSHLESS	
Motor Brushless	Sim	
Volts	60V MAX*	
Velocidade sem Carga	600 RPM	
Diâmetro do Disco	9" (230mm)	
Eixo	7/8" (22,2mm)	
Profundidade de corte	3,2" (83mm)	
Guarda Giratória	Sim - 5 posições	
Conexão para água	Sim, com válvula	
Freio eletrônico	Sim	
Inclui	(1) Cortadora de concreto/asfalto 60 V MAX* Flexvolt BRUSHLESS (1) Disco de corte abrasivo; (1) Disco de corte diamantado	
Peso	4,92 kg	



60 v BL BRUSHLESS MAXIMUM RUNTIME

APARADOR DE GRAMA 60V MAX* XR FLEXVOLT BRUSHLESS

ESPECIFICAÇÕES		DCST970B
Descrição	Aparador de grama 60V MAX* XR Flexvolt BRUSHLESS	
Motor Brushless	Sim	
Volts	60V MAX*	
Velocidade sem Carga	0-5600 / 0-6600 RPM	
Faixa do corte	381mm	
Ajuste de velocidade	2	
Liberção do fio Nylon	Automática (diâmetro do fio: 2mm)	
Inclui	(1) Aparador de grama 60 V MAX* XR Flexvolt BRUSHLESS (1) Carretel e linha 2mm	
Peso	5,4 kg	

Madeira

XR FLEXVOLT



60 v BL BRUSHLESS MAXIMUM RUNTIME

SERRA DE MESA 8-1/4" (210mm) 60V MAX* XR FLEXVOLT BRUSHLESS

ESPECIFICAÇÕES		DCS7485B
Descrição	Serra de mesa 8-1/4" (210mm) 60V MAX* XR Flexvolt BRUSHLESS	
Motor Brushless	Sim	
Volts	60V MAX*	
Velocidade sem Carga	5800 RPM	
Diâmetro da Lâmina	8-1/4" (210 mm)	
Eixo	5/8" (15,9mm)	
Profundidade de corte	45°: 1-3/4" (45mm) 90°: 2-1/2" (65mm)	
Corte Máx.	à Direita: 24" (609mm) à Esquerda: 12-1/2" (317,5mm)	
Inclui	1 Manual. Não inclui bateria e carregador.	
Peso	20,4 kg	
Inclui	(1) Serra de mesa 8-1/4" (210mm) 60 V MAX* XR Flexvolt BRUSHLESS; (1) Disco de madeira e alumínio 24 D	
Peso	4,92 kg	



60 v BL BRUSHLESS MAXIMUM RUNTIME

ELETROSERRA 60V MAX* XR FLEXVOLT BRUSHLESS

ESPECIFICAÇÕES		DCCS670B
Descrição	Eletroserra 60V MAX* XR Flexvolt BRUSHLESS	
Motor Brushless	Sim	
Volts	60V MAX*	
Velocidade sem Carga	7500 RPM	
Sabre	16" (406,4mm) Com protetor de sabre	
Inclui	(1) Eletroserra 60 V MAX* XR Flexvolt BRUSHLESS	
Peso	4,2 kg	

Diagnóstico
Instruções para identificação: carregando, carregada, modo espera.



Eficiência
Sistema de arrefecimento antecipa o início do carregamento de uma bateria superaquecida, mantém a temperatura sob controle diminuindo o tempo de carga e assegurando a vida útil da bateria.



LED Vermelho
Indica carregando ou carregada.

LED Amarelo
Indica que a temperatura está fora do ideal para carga: 4°C a 40°C.

Inteligência
Sistema inteligente detecta a bateria e ajusta a corrente de carga automaticamente conforme a capacidade da bateria. Até 8A DC carrega baterias FLEXVOLT® de 6.0Ah em até 60 minutos.



DCB207 - DCB201	DCB203	DCB200	DCB204	DCB205	DCB606	DCB609	DCB612
20 V	20 V	20 V	20 V	20 V	20 V / 60V	20 V / 60V	20 V / 60V
1.3Ah - 1.5Ah	2.0Ah	3.0Ah	4.0Ah	5.0Ah	6.0Ah / 2.0Ah	9.0Ah / 3.0Ah	12Ah /



DCB118 - Carregador Rápido



Produtividade
Ponta com travamento seguro e que pode ser facilmente removido, mantendo profundidade consistente e torque de 0-30 Nm.

Encaixe
Engate rápido para pontas hexagonais de 1/4".

Interruptor eletrônico
Velocidade variável e reversível com trava de segurança no gatilho e freio eletrônico.

Precisão
LED permanece ativado por 20 segundos após desligamento do interruptor.

Autonomia
Baterias 20 V MAX* Íon de Lítio 2.0 Ah.

Conforto
Leve, compacta e empunhadura emborrachada com desenho ergonômico.

Durabilidade
Motor brushless sem escovas de carvão produz 0-4.400 RPM e longa vida útil.

Mobilidade
Gancho para cinto.

DCF620D2

20V MAX*
ÍON DE LÍTIOBL MOTOR
BRUSHLESS
MAXIMUM RUNTIME

Parafusadeira Drywall
1/4" (6,35 mm)
20V MAX* Íon de Lítio



Posicione a câmera do seu smartphone aqui e veja o vídeo completo sobre a utilização deste produto.

Parafusadeiras



PARAFUSADEIRA 1/4" (6,35 mm)



PARAFUSADEIRA DRYWALL 1/4" (6,35 mm)



PARAFUSADEIRA DRYWALL 1/4" (6,35 mm)



PARAFUSADEIRA 1/4" (6,35mm) COM CONTROLE DE TORQUE

ESPECIFICAÇÕES	DCF610S2	DCF620B	DCF620D2	DCF622B
Descrição	Parafusadeira 1/4" (6,35 mm) 12 V MAX* Íon de Lítio	Parafusadeira Drywall 1/4" (6,35 mm) 20 V MAX* Íon de Lítio	Parafusadeira Drywall 1/4" (6,35 mm) 20 V MAX* Íon de Lítio	Parafusadeira 1/4" (6,35mm) com controle de torque 20 V MAX* XR LI-ION BRUSHLESS
	Não	Sim	Sim	Sim
Volts	12 V MAX*	20 V MAX*	20 V MAX*	20 V MAX*
Torque Máximo	8 Nm	5-30 Nm	5-30 Nm	5-30 Nm
Velocidade sem Carga	0-1.050 RPM	0-4.400 RPM	0-4.400 RPM	0-2000 RPM
Encaixe	Hexagonal 1/4" (6,35 mm)	Hexagonal 1/4" (6,35 mm)	Hexagonal 1/4" (6,35 mm)	1/4" (6,35mm) Hexagonal de troca rápida
Função (Modo)	Parafusadeira	Parafusadeira	Parafusadeira	Parafusadeira
Posições de Torque	16	-	-	-
Velocidades Mecânicas	1	1	1	-
LED	3	1	1	1
Peso	1 kg	1,5 kg	1,5 kg	1,2 kg
Diferenciais	Leve, compacta e ergonômica; Empunhadura emborrachada; Engate rápido 1/4"; Velocidade variável e reversível com trava de segurança no gatilho; Freio elétrico.	Leve, compacta e ergonômica; Empunhadura emborrachada; Motor brushless sem escovas de carbono; Engate rápido 1/4"; Velocidade variável e reversível com trava de segurança no gatilho; LED permanece ativado por 20 segundos após desligamento do interruptor; Freio eletrônico.	Leve, compacta e ergonômica; Empunhadura emborrachada; Motor brushless sem escovas de carbono; Engate rápido 1/4"; Velocidade variável e reversível com trava de segurança no gatilho; LED permanece ativado por 20 segundos após desligamento do interruptor; Freio eletrônico.	Leve, compacta e ergonômica; Empunhadura emborrachada; Motor brushless sem escovas de carbono; Engate rápido 1/4"; Velocidade variável e reversível com trava de segurança no gatilho; LED permanece ativado por 20 segundos após desligamento do interruptor; Freio eletrônico.
Inclui	(1) Parafusadeira 1/4" (6,35 mm) 12 V MAX* Íon de Lítio; (2) Baterias 12 V MAX* 1,3 Ah; (1) Carregador bivolt; (1) Gancho para cinto; (1) Bolsa para transporte;	(1) Parafusadeira Drywall 1/4" (6,35 mm) 20 V MAX* Íon de Lítio (1) Gancho para cinto.	(1) Parafusadeira Drywall 1/4" (6,35 mm) 20 V MAX* Íon de Lítio (1) Carregador; (2) Baterias 20 V MAX* 2,0 Ah; (1) Gancho para cinto.	(1) Parafusadeira 1/4" (6,35mm) com controle de torque 20 V MAX* XR LI-ION BRUSHLESS; (1) Gancho para cinto.
Aplicação	Fixações de parafusos e porcas.	Fixações de parafusos em drywall.	Fixações de parafusos em drywall.	Fixações de parafusos em drywall.
Opções de Voltagem	Bivolt		127 V e 220 V	



Encaixe
Engate rápido para pontas hexagonais de 1/4".

Precisão
LED tripla permanece ativado por 20 segundos após desligamento do interruptor.

Segurança
Seletor do sentido de rotação com bloqueio de acionamento accidental.

Interruptor Eletrônico
Velocidade variável e reversível e freio eletrônico.

Versatilidade
Seletor de 3 velocidades 0-1.000 / 0-2.800 / 0-3.250 rotações por minuto para diferentes aplicações.

Força
Mecanismo compacto para fixações contínuas com 205 Nm de torque máximo e 0-2.300 impacto por minuto.

Durabilidade
Motor brushless sem escovas de carvão longa vida útil.

Ergonomia
Desenho ergonômico e empunhadura emborrachada.

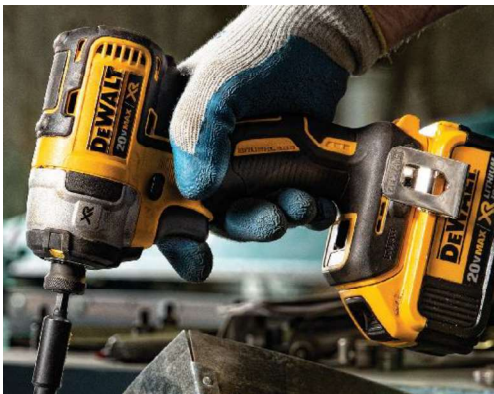
Mobilidade
Gancho para cinto.

Autonomia
Baterias 20 V MAX* Íon de Lítio 4,0 Ah.

DCF887M2

20V MÁX*
ÍON DE LÍTIO

BL BRUSHLESS
MOTOR MAXIMUM RUNTIME™



**Parafusadeira de Impacto
1/4" (6,35 mm)
20V MAX* Íon de Lítio**



Posicione a câmera do seu smartphone aqui e veja o vídeo completo sobre a utilização deste produto.

Parafusadeiras de Impacto



20V MAX[®]
ÍON DE LÍTIO

PARAFUSADEIRA DE IMPACTO 1/4" (35mm)



20V MAX[®]
ÍON DE LÍTIO

PARAFUSADEIRA DE IMPACTO 1/4" (6,35 mm)

ESPECIFICAÇÕES	DCF887B	DCF887M2
Descrição	Parafusadeira de Impacto 1/4" (35mm) 20 V MAX* XR LI-ION	Parafusadeira de Impacto 1/4" (6,35 mm) 20 V MAX* Íon de Lítio
Motor Brushless	Não	Sim
Volts	20 V MAX*	20 V MAX*
Torque Máximo	27 / 170 / 205 Nm	205 Nm
Velocidade sem Carga	0-1.000 / 0-2.800 / 0-3.250 RPM	0-1.000 / 0-2.800 / 0-3.250 RPM
Impactos por Minuto	0-3.600 IPM	0-3.800 IPM
Encaixe	1/4" (6,35mm) Hexagonal	Hexagonal 1/4" (6,35 mm)
Função (Modo)	-	Fixação com Impacto
Velocidades	-	3
LED	3	3
Peso	0,90 kg	1,5 kg
Diferenciais	Leve, compacta e ergonômica; Empunhadura emborrachada; Velocidade variável e reversível com trava de segurança no gatilho; Freio elétrico.	Leve, compacta e ergonômica; Empunhadura emborrachada; Velocidade variável e reversível com trava de segurança no gatilho; Engate rápido 1/4" (6,35mm); Motor brushless sem escovas de carbono; LED permanece adivado por 20 segundos após desligamento do interruptor; Freio eletrônico;
Inclui	(1) Parafusadeira de Impacto 1/4" (35mm) 20 V MAX* XR BRUSHLESS LI-ION (1) Presilha para cinto.	(1) Parafusadeira de Impacto 1/4" (6,35 mm) 20 V MAX* Íon de Lítio (2) Baterias 20 V MAX* 4,0 Ah; (1) Carregador; (1) Maleta plástica; (1) Gancho para cinto.
Aplicação	Fixações contínuas de parafusos e porcas.	Fixações contínuas de parafusos e porcas.
Opcões de Voltagem	-	127 V e 220 V



Parafusadeiras de Impacto

12V
LITHIUM-ION

PARAFUSADEIRA DE IMPACTO 1/4" (6,35 mm)

20V MAX*
LITHIUM-ION

PARAFUSADEIRA DE IMPACTO 1/4" (6,35 mm)

20V MAX*
LITHIUM-ION

PARAFUSADEIRA DE IMPACTO 1/4" (6,35 mm)

ESPECIFICAÇÕES	DCF805C2	DCF7871B	DCF7871D2
Descrição	Parafusadeira de Impacto 1/4" (6,35 mm) 12V MAX* Íon de Lítio	Parafusadeira de Impacto 1/4" (6,35 mm)	Parafusadeira de Impacto 1/4" (6,35 mm)
Motor Brushless	Não	Sim	Sim
Volts	12V MAX*	20V MAX*	20V MAX*
Torque Máximo	107 Nm	160Nm	160Nm
Velocidade sem Carga	0-2.450 RPM	0-1.000 / 0-2.800 RPM	0-1.000 / 0-2.800 RPM
Impactos por Minuto	0-3.400 IPM	0-3.200 IPM	0-3.200 IPM
Encaixe	Hexagonal 1/4" (6,35 mm)	Hexagonal 1/4" (6,35 mm)	Hexagonal 1/4" (6,35 mm)
Função (Modo)	Fixação com Impacto	Fixação com Impacto	Fixação com Impacto
Velocidades	1	2	2
LED	1	1	1
Peso	1,1 kg	1,5Kg	1,5Kg
Diferenciais	Leve, compacta e ergonômica; Velocidade variável e reversível com trava de segurança no gatilho; Engate rápido 1/4" (6,35mm); Freio elétrico.	Leve, compacta e ergonômica; Velocidade variável e reversível com trava de segurança no gatilho; Engate rápido 1/4" (6,35mm); Freio elétrico.	Leve, compacta e ergonômica; Velocidade variável e reversível com trava de segurança no gatilho; Engate rápido 1/4" (6,35mm); Freio elétrico.
Inclui	(1) Parafusadeira de Impacto 1/4" (6,35 mm) 12V MAX* Íon de Lítio (2) Baterias 12V MAX* 1,3 Ah; (1) Carregador bivolt (1) Bolsa para transporte.	(1) Parafusadeira de Impacto 1/4" (6,35 mm)	(1) Parafusadeira de Impacto 1/4" (6,35 mm) (2) Baterias 20V MAX* 2,0 Ah; (1) Carregador; (1) Maleta plástica.
Aplicação	Fixações de parafusos e porcas.	Fixações contínuas de parafusos e porcas.	Fixações contínuas de parafusos e porcas.
Opções de Voltagem	Bivolt	-	Bivolt



**Parafusadeira / Furadeira
3/8" (10 mm) 12V MAX*
Íon de Lítio**



Posicione a câmera do seu
smartphone aqui e veja o
vídeo completo sobre a
utilização deste produto.

Parafusadeiras /
FuradeirasPARAFUSADEIRA /
FURADEIRA 3/8" (10 mm)PARAFUSADEIRA /
FURADEIRA 3/8" (10 mm)PARAFUSADEIRA /
FURADEIRA 3/8" (10 mm)PARAFUSADEIRA /
FURADEIRA 1/2" (13 mm)

ESPECIFICAÇÕES	DCD700LC1	DCD700C2	DCD710D2	DCD780B
Descrição	Parafusadeira / Furadeira 3/8" (10 mm) 12 V MAX* Íon de Lítio	Parafusadeira / Furadeira 3/8" (10 mm) 12 V MAX* Íon de Lítio	Parafusadeira / Furadeira 3/8" (10 mm) 12 V MAX* Íon de Lítio	Parafusadeira / Furadeira 1/2" (13 mm) 20 V MAX* Íon de Lítio
Motor Brushless	Não	Não	Não	Não
Volts	12 V MAX*	12 V MAX*	12 V MAX*	20 V MAX*
Torque Máximo	24 Nm	24 Nm	24 Nm	60 Nm
Velocidade sem Carga	0-400 / 0-1.500 RPM	0-400 / 0-1.500 RPM	0-400 / 0-1.500 RPM	0-600 / 0-2.000 RPM
Mandril de Aperto Rápido	3/8" (10 mm)	3/8" (10 mm)	3/8" (10 mm)	1/2" (13 mm)
Função (Modo)	Parafusadeira e Furadeira	Parafusadeira e Furadeira	Parafusadeira e Furadeira	Parafusadeira e Furadeira
Posições de Torque	15	15	15	15
Velocidades Mecânicas	2	2	2	2
Capacidade Madeira	Ø 25 mm	Ø 25 mm	Ø 25 mm	Ø 38 mm
Capacidade Aço	Ø 10 mm	Ø 10 mm	Ø 10 mm	Ø 13 mm
LED	1	1	1	1
Peso	1,1 kg	1,1 kg	1,1 kg	1,5 kg
Diferenciais	Leve, compacta e ergonômica; Velocidade variável e reversível com trava de segurança no gatilho; Freio elétrico.	Leve, compacta e ergonômica; Velocidade variável e reversível com trava de segurança no gatilho; Freio elétrico.	Leve, compacta e ergonômica; Empunhadura emborrachada; Velocidade variável e reversível com trava de segurança no gatilho; Mandril de aperto rápido com catraca; Freio elétrico.	Leve, compacta e ergonômica; Empunhadura emborrachada; Velocidade variável e reversível com trava de segurança no gatilho; Mandril de aperto rápido com catraca; Motor robusto com escovas de carvão substituíveis; LED permanece ativado por 20 segundos após desligamento do interruptor; Freio elétrico; Gancho para cinto e suporte para pontas.
Inclui	(1) Parafusadeira / Furadeira 3/8" (10 mm) 12 V MAX* Íon de Lítio (1) Bateria 12 V MAX* 1,3 Ah; (1) Carregador bivolt.	(1) Parafusadeira / Furadeira 3/8" (10 mm) 12 V MAX* Íon de Lítio (2) Baterias 12 V MAX* 1,3 Ah; (1) Carregador bivolt; (1) Bolsa para transporte.	(1) Parafusadeira / Furadeira 3/8" (10 mm) 12 V MAX* Íon de Lítio (2) Baterias 12 V MAX* 2,0 Ah; (3) Carregador bivolt; (1) Gancho para cinto; (1) Bolsa para transporte.	(1) Parafusadeira / Furadeira 1/2" (13 mm) 20 V MAX* Íon de Lítio
Aplicação	Fixações leves de parafusos e porcas; Perfurações em madeiras e metais.	Fixações leves de parafusos e porcas; Perfurações em madeiras e metais.	Fixações leves de parafusos e porcas; Perfurações em madeiras e metais.	Fixações de parafusos e porcas; Perfurações em madeiras e metais.
Opções de Voltagem	Bivolt	Bivolt	Bivolt	-

Parafusadeiras / Furadeiras



FURADEIRA ANGULAR 3/8" (10mm)



PARAFUSADEIRA / FURADEIRA 1/2" (13 mm)

ESPECIFICAÇÕES	DCD740B	DCD7771D2
Descrição	Furadeira Angular 3/8" (10mm) 20V MAX* Íon de Lítio	Parafusadeira / Furadeira 1/2" (13 mm) 20V MAX* Íon de Lítio
Motor Brushless	Não	Sim
Volts	20V MAX*	20V MAX*
Torque Máximo	-	65 Nm
Velocidade sem Carga	0-650/0-2000RPM	0-500 / 0-1.750 RPM
Mandril de Aperto Rápido	3/8" (10mm)	1/2" (13 mm)
Função (Modo)	Furadeira	Parafusadeira e Furadeira
Posições de Torque	-	15
Velocidades Mecânicas	2	2
Capacidade Madeira	-	Ø 38 mm
Capacidade Aço	-	Ø 13 mm
LED	1	1
Peso	0,9 kg	1,5 kg
Diferenciais	Leve, compacta e ergonômica; Empunhadura emborrachada; Velocidade variável e reversível; Formato que permite perfuração em posição angular, ideal para espaços reduzidos. Iluminação LED.	Leve, compacta e ergonômica; Empunhadura emborrachada; Velocidade variável e reversível com trava de segurança no gatilho; Mandril de aperto rápido com catraca; Motor brushless sem escovas de carbono; LED permanece ativado por 20 segundos após desligamento do interruptor; Freio eletrônico.
Inclui	(1)Furadeira Angular 3/8" (10mm) 20 V MAX LI-ION (1)Presilha para cinto.	(1)Parafusadeira / Furadeira 1/2" (13 mm) 20 V MAX* Íon de Lítio (2)Baterias 20 V MAX* 2,0 Ah; (1) Carregador bivolt; (1) Bolsa para transporte.
Aplicação	Perfurações em madeiras e metais.	Fixações contínuas de parafusos e porcas; Perfurações em madeiras e metais.
Opções de Voltagem	-	Bivolt

Força
65 Nm de torque máximo fracionados em 15 posições de ajuste.

Seletor de funções
Fixação com ajuste de torque. Perfurações com e sem impacto.

Versatilidade
2 velocidades mecânicas 0-500 / 0-1.750 RPM. Rotação ideal para cada tipo de aplicação.

Capacidade
Mandril para brocas até 1/2" (13 mm).

Função Impacto
0-8.500 / 0-29.750 impactos por minuto para perfurações em alvenaria.

Precisão
Luz LED para melhor visualização do trabalho.

Segurança
Seletor do sentido de rotação com bloqueio de acionamento acidental.

Interrupção Eletrônica
Velocidade variável e reversível com freio elétrico.

Ergonomia
Leve, compacta, com desenho ergonômico e empunhadura emborrachada.

Autonomia
Baterias 20 V MAX* Íon de Lítio 2 Ah.

DCD7781D2

20V MAX* ÍON DE LÍTIO

Modelo final D2 inclui
2 Baterias 20 V MAX* 2,0 Ah;
1 Carregador bivolt; 1 Maleta plástica; 1 Manual.



*Bateria não incluso no modelo DCD776B

Parafusadeira / Furadeira de Impacto 1/2" (13 mm) 20V MAX* Íon de Lítio

**Parafus.
/ Furadeira
de Impacto**



**PARAFUSADEIRA /
FURADEIRA DE IMPACTO
3/8" (10 mm)**



**PARAFUSADEIRA
/ FURADEIRA DE
IMPACTO 1/2" (13 mm)**



**PARAFUSADEIRA /
FURADEIRA DE IMPACTO
1/2" (13 mm)**



**PARAFUSADEIRA
/ FURADEIRA DE
IMPACTO 1/2" (13 mm)**

ESPECIFICAÇÕES

DCD716D2

DCD776B

DCD776LC1

DCD776C2

Descrição	Parafusadeira / Furadeira de Impacto 3/8" (10 mm) 12V MAX* Íon de Lítio	Parafusadeira / Furadeira de Impacto 1/2" (13 mm) 20V MAX* Íon de Lítio	Parafusadeira / Furadeira de Impacto 1/2" (13 mm) 20V MAX* Íon de Lítio	Parafusadeira / Furadeira de Impacto 1/2" (13 mm) 20V MAX* Íon de Lítio
Motor Brushless	Não	Não	Não	Não
Volts	12V MAX*	20V MAX*	20V MAX*	20V MAX*
Torque Máximo	30 Nm	42 Nm	42 Nm	42 Nm
Velocidade sem Carga	0-400 / 0-1.500 RPM	0-450 / 0-1.500 RPM	0-450 / 0-1.500 RPM	0-450 / 0-1.500 RPM
Impactos por Minuto	0-6.000 / 0-22.500 IPM	0-7.650 / 0-25.500 IPM	0-7.650 / 0-25.500 IPM	0-7.650 / 0-25.500 IPM
Mandril de Aperto Rápido	3/8" (10 mm)	1/2" (13 mm)	1/2" (13 mm)	1/2" (13 mm)
Função (Modo)	Parafusadeira, Furadeira com Impacto	Parafusadeira, Furadeira com Impacto	Parafusadeira, Furadeira com Impacto	Parafusadeira, Furadeira com Impacto
Posições de Torque	15	15	15	15
Velocidades Mecânicas	2	2	2	2
Capacidade Madeira	Ø 25 mm	Ø 30 mm	Ø 30 mm	Ø 30 mm
Capacidade Aço	Ø 10 mm	Ø 13 mm	Ø 13 mm	Ø 13 mm
Capacidade Alvenaria	Ø 8 mm	Ø 13 mm	Ø 13 mm	Ø 13 mm
LED	1	1	1	1
Peso	1,1 kg	1,3 kg	1,5 kg	1,5 kg
Diferenciais	Leve, compacta e ergonômica; Velocidade variável e reversível com trava de segurança no gatilho; Freio elétrico.	Leve, compacta e ergonômica; Empunhadura emborrachada; Velocidade variável e reversível com trava de segurança no gatilho; Mandril de aperto rápido com catraca; Freio elétrico.	Leve, compacta e ergonômica; Empunhadura emborrachada; Velocidade variável e reversível com trava de segurança no gatilho; Mandril de aperto rápido com catraca; Freio elétrico.	Leve, compacta e ergonômica; Empunhadura emborrachada; Velocidade variável e reversível com trava de segurança no gatilho; Mandril de aperto rápido com catraca; Freio elétrico.
Inclui	(1)Parafusadeira / Furadeira de Impacto 3/8" (10 mm) 12 V MAX* Íon de Lítio (2)Baterias 12 V MAX* 2,0 Ah; (1)Carregador bivolt; (1) Bolsa para transporte.	(1) Parafusadeira / Furadeira de Impacto 1/2" (13 mm) 20 V MAX* Íon de Lítio Não inclui bateria nem carregador.	(1)Parafusadeira / Furadeira de Impacto 1/2" (13 mm) 20 V MAX* Íon de Lítio (1)Bateria 20 V MAX* 1,3 Ah; (1)Carregador bivolt.	(1)Parafusadeira / Furadeira de Impacto 1/2" (13 mm) 20 V MAX* Íon de Lítio (2) Baterias 20 V MAX* 1,3 Ah; (1) Carregador bivolt; (1)Maleta plástica;
Aplicação	Fixações leves de parafusos e porcas; Perfurações em alvenaria, madeiras	Fixações de parafusos e porcas; Perfurações em alvenaria, madeiras e metais. Baterias recomendadas a partir de 1,3 Ah.	Fixações de parafusos e porcas; Perfurações em alvenaria, madeiras e metais.	Fixações de parafusos e porcas; Perfurações em alvenaria, madeiras e

Parafus. / Furadeira de Impacto



20v MAX*
ION DE LÍTIO

BL BRUSHLESS
MÁXIMA VELOCIDADE

PARAFUSADEIRA / FURADEIRA DE IMPACTO 1/2" (13 mm)



20v MAX*
ION DE LÍTIO

BL BRUSHLESS
MÁXIMA VELOCIDADE

PARAFUSADEIRA / FURADEIRA DE IMPACTO 1/2" (13 mm)



20v MAX*
ION DE LÍTIO

BL BRUSHLESS
MÁXIMA VELOCIDADE

PARAFUSADEIRA / FURADEIRA DE IMPACTO 1/2" (13 mm)



20v MAX*
ION DE LÍTIO

BL BRUSHLESS
MÁXIMA VELOCIDADE

PARAFUSADEIRA / FURADEIRA COMPACTA 20V MAX* XR

ESPECIFICAÇÕES	DCD7781D1	DCD7781D2	DCD7781L1	DCD800B
Descrição	Parafusadeira / Furadeira de Impacto 1/2" (13 mm) 20V MAX* Íon de Lítio	Parafusadeira / Furadeira de Impacto 1/2" (13 mm) 20V MAX* Íon de Lítio	Parafusadeira / Furadeira de Impacto 1/2" (13 mm) 20V MAX* Íon de Lítio	Parafusadeira/Furadeira compacta 20V MAX* XR
Motor Brushless	Sim	Sim	Sim	SIM
Volts	20V MAX*	20V MAX*	20V MAX*	20V MAX*
Torque Máximo	65 Nm	65 Nm	65 Nm	70 Nm
Velocidade sem Carga	0-500 / 0-1.750 RPM	0-500 / 0-1.750 RPM	0-500 / 0-1.750 RPM	0-650/0-2000RPM
Impactos por Minuto	0-8.500 / 0-29.750 IPM	0-8.500 / 0-29.750 IPM	0-8.500 / 0-29.750 IPM	0
Mandril de Aperto Rápido	1/2" (13 mm)	1/2" (13 mm)	1/2" (13 mm)	1/2" (13 mm)
Função (Modo)	Parafusadeira, Furadeira com Impacto	Parafusadeira, Furadeira com Impacto	Parafusadeira, Furadeira com Impacto	Parafusadeira, Furadeira sem Impacto
Posições de Torque	15	15	15	15
Velocidades Mecânicas	2	2	2	2
Capacidade Madeira	Ø 38 mm	Ø 38 mm	Ø 38 mm	0,38mm
Capacidade Aço	Ø 13 mm	Ø 13 mm	Ø 13 mm	0,13mm
Capacidade Alvenaria	Ø 13 mm	Ø 13 mm	Ø 13 mm	0,13mm
LED	1	1	1	1
Peso	1,5 kg	1,5 kg	1,5 kg	1,28 Kg
Diferenciais	Leve, compacta e ergonômica; Empunhadura emborrachada; Velocidade variável e reversível com trava de segurança no gatilho; Mandril de aperto rápido com catraca; Motor brushless sem escovas de carbono; LED permanece ativado por 20 segundos após desligamento do interruptor; Freio eletrônico.	Leve, compacta e ergonômica; Empunhadura emborrachada; Velocidade variável e reversível com trava de segurança no gatilho; Mandril de aperto rápido com catraca; Motor brushless sem escovas de carbono; LED permanece ativado por 20 segundos após desligamento do interruptor; Freio eletrônico.	Leve, compacta e ergonômica; Empunhadura emborrachada; Velocidade variável e reversível com trava de segurança no gatilho; Mandril de aperto rápido com catraca; Motor brushless sem escovas de carbono; LED permanece ativado por 20 segundos após desligamento do interruptor; Freio eletrônico.	Leve, compacta e ergonômica; Empunhadura emborrachada; Velocidade variável e reversível com trava de segurança no gatilho; Mandril de aperto rápido com catraca; Motor BRUSHLESS sem escovas de carbono; LED permanece ativado por 20 segundos após desligamento do interruptor;
Inclui	(1)Bateria 20 V MAX* 2,0 Ah; (1)Carregador bivolt; (1) Bolsa para Transporte.	(2)Baterias 20 V MAX* 2,0 Ah; (1)Carregador bivolt; (1) Maleta plástica.	(1)Bateria 20 V MAX* 3,0 Ah; (1)Carregador bivolt; (1) Bolsa para Transporte.	(1) Parafusadeira/Furadeira
	Fixações contínuas de	Fixações contínuas de	Fixações contínuas de	Fixações contínuas de

**Parafus.
/ Furadeira
de Impacto**



20V MAX*
ION DE LÍTIO

**PARAFUSADEIRA/
FURADEIRA COMPACTA
1/2" 20V MAX* XR
ÍON DE LÍTIO**



20V MAX*
ION DE LÍTIO

**PARAFUSADEIRA/
FURADEIRA COMPACTA
COM IMPACTO 1/2" 20V
MAX* XR ÍON DE LÍTIO**



20V MAX*
ION DE LÍTIO

**PARAFUSADEIRA/
FURADEIRA COMPACTA
COM IMPACTO 1/2" 20V
MAX* XR ÍON DE LÍTIO**



20V MAX*
ION DE LÍTIO

**PARAFUSADEIRA /
FURADEIRA DE IMPACTO
1/2" (13 mm) 20V MAX*
ÍON DE LÍTIO**

ESPECIFICAÇÕES	DCD800D2	DCD805B	DCD805D2	DCD796E1
Descrição	Parafusadeira/ Furadeira Compacta 1/2" 20V MAX* XR Íon de Lítio	Parafusadeira/ Furadeira Compacta com Impacto 1/2" 20V MAX* XR Íon de Lítio	Parafusadeira/ Furadeira Compacta com Impacto 1/2" 20V MAX* XR Íon de Lítio	Parafusadeira/ Furadeira de Impacto 1/2" (13 mm) 20V MAX* Íon de Lítio
Motor Brushless	SIM	SIM	SIM	SIM
Volts	20V MAX*	20V MAX*	20V MAX*	20V MAX*
Torque Máximo	70Nm	70Nm	70Nm	70Nm
Velocidade sem Carga	0-650/0-2000 RPM	0-650/0-2000 RPM	0-650/0-2000 RPM	0-550/0-2.000 RPM
Impactos por Minuto	0	0-11050/0-34000 IPM	0-11050/0-34000 IPM	0-9.350/0-34.000 IPM
Mandril de Aperto Rápido	1/2" (13 mm)	1/2" (13 mm)	1/2" (13 mm)	1/2" (13 mm)
Função (Modo)	Parafusadeira, Furadeira sem Impacto	Parafusadeira, Furadeira com Impacto	Parafusadeira, Furadeira com Impacto	Parafusadeira, Furadeira com Impacto
Posições de Torque	15	15	15	14
Vel. Mecânicas	2	2	2	2
Capacidade Madeira	0,38mm	0,40mm	0,40mm	0,40mm
Capacidade Aço	0,13mm	0,13mm	0,13mm	0,13mm
Capacidade Alvenaria	0,13mm	0,13mm	0,13mm	0,13mm
LED	1	1	1	1
Peso	1,28 Kg	1,34 Kg	1,34 Kg	
Diferenciais	Leve, compacta e ergonômica; Empunhadura emborrachada; Velocidade variável e reversível com trava de segurança no gatilho; Mandril de aperto rápido com catraca; Motor BRUSHLESS sem escovas de carvão; LED permanece ativado por 20 segundos após desligamento do interruptor;	Leve, compacta e ergonômica; Empunhadura emborrachada; Velocidade variável e reversível com trava de segurança no gatilho; Mandril de aperto rápido com catraca; Motor BRUSHLESS sem escovas de carvão; LED permanece ativado por 20 segundos após desligamento do interruptor;	Leve, compacta e ergonômica; Empunhadura emborrachada; Velocidade variável e reversível com trava de segurança no gatilho; Mandril de aperto rápido com catraca; Motor BRUSHLESS sem escovas de carvão; LED permanece ativado por 20 segundos após desligamento do interruptor;	Leve, compacta e ergonômica; Empunhadura emborrachada; Velocidade variável e reversível com trava de segurança no gatilho; Mandril de metal e aperto rápido com catraca; Motor BRUSHLESS sem escovas de carvão; LED 3 modos: permanece ativado por 20 segundos após desligamento do interruptor e modo lanterna de 20 minutos; Freio eletrônico; Gancho para cinto.
Inclui	(1) Parafusadeira/Furadeira (2) Baterias 20V MAX* 2,0 Ah; (1) Carregador bivolt; (1) Bolsa de Transporte.	(1) Parafusadeira/Furadeira de Impacto	(1) Parafusadeira/Furadeira de Impacto (2) Baterias 20V MAX* 2,0 Ah; (1) Carregador bivolt; (1) Bolsa de Transporte.	(1) Bateria 20V MAX* 2Ah + (1) Bateria 20V MAX* Powerstack; (1) Carregador Bivolt; (1) Bolsa de Transporte.
Aplicação	Fixações contínuas de parafusos e porcas; Perfurações em madeiras e metais.	Fixações contínuas de parafusos e porcas; Perfurações em alvenaria, madeiras e metais.	Fixações contínuas de parafusos e porcas; Perfurações em alvenaria, madeiras e metais.	Fixações contínuas de parafusos e porcas; Perfurações em alvenaria, madeiras e metais.

Parafusadeira / Furadeira de Impacto

20V MAX*
ION DE LÍTIO

PARAFUSADEIRA / FURADEIRA DE IMPACTO 1/2" (13 mm)

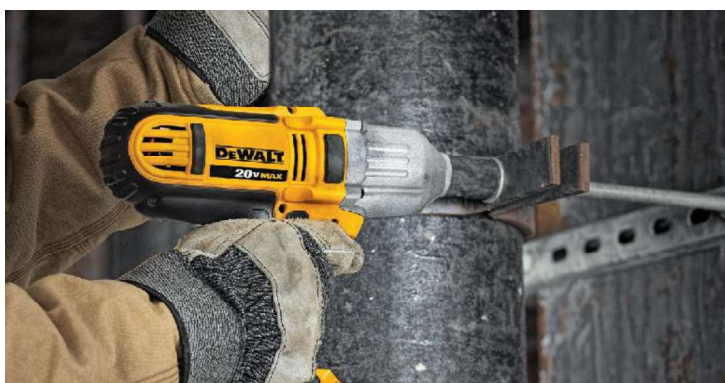
20V MAX*
ION DE LÍTIO

PARAFUSADEIRA / FURADEIRA DE IMPACTO 1/2" (13 mm)

20V MAX*
ION DE LÍTIO
BL BRUSHLESS
MAXIMUM RUNTIME

PARAFUSADEIRA / FURADEIRA DE IMPACTO 1/2" (13 mm)

ESPECIFICAÇÕES	DCD985B	DCD985L2	DCD996B
Descrição	Parafusadeira / Furadeira de Impacto 1/2" (13 mm) 20 V MAX* Íon de Lítio	Parafusadeira / Furadeira de Impacto 1/2" (13 mm) 20 V MAX* Íon de Lítio	Parafusadeira/Furadeira de Impacto 1/2" (13 mm) 20 V MAX* XR LI-ION BRUSHLESS
Motor Brushless	Não	Não	Sim
Volts	20 V MAX*	20 V MAX*	20 V MAX*
Torque Máximo	80 Nm	80 Nm	95 Nm
Velocidade sem Carga	0-575 / 0-1.350 / 0-2.000 RPM	0-575 / 0-1.350 / 0-2.000 RPM	0-450 / 1300 / 2000 RPM
Impactos por Minuto	0-9.775 / 0-22.950 / 0-34.000 IPM	0-9.775 / 0-22.950 / 0-34.000 IPM	0-8.600 / 0-25.500 / 0-38.250 IPM
Mandril de Aperto Rápido	1/2" (13 mm)	1/2" (13 mm)	1/2" (13 mm) - Tipo metálico
Função (Modo)	Parafusadeira, Furadeira com Impacto	Parafusadeira, Furadeira com Impacto	Parafusadeira, Furadeira com Impacto
Posições de Torque	22	22	11
Velocidades Mecânicas	3	3	3
Capacidade Madeira	Ø 50 mm	Ø 50 mm	Ø 60 mm
Capacidade Aço	Ø 13 mm	Ø 13 mm	Ø 15 mm
Capacidade Alvenaria	Ø 13 mm	Ø 13 mm	Ø 17 mm
LED	1	1	Sim
Peso	2,4 kg	2,4 kg	1,5 kg
Diferenciais	Performance superior em todas as aplicações de fixação e perfuração; Empunhadura emborrachada; Velocidade variável e reversível com trava de segurança no gatilho; Mandril de metal aperto rápido com catraca; Motor robusto com escovas de carbono substituíveis; LED permanece ativado por 20 segundos após desligamento do interruptor; Freio elétrico.	Performance superior em todas as aplicações de fixação e perfuração; Empunhadura emborrachada; Velocidade variável e reversível com trava de segurança no gatilho; Mandril de metal aperto rápido com catraca; Motor robusto com escovas de carbono substituíveis; LED permanece ativado por 20 segundos após desligamento do interruptor; Freio elétrico.	Performance superior em todas as aplicações de fixação e perfuração; Empunhadura emborrachada; Velocidade variável e reversível com trava de segurança no gatilho; Mandril de metal aperto rápido com catraca; Motor robusto com escovas de carbono substituíveis; LED permanece ativado por 20 segundos após desligamento do interruptor; Freio elétrico.
Inclui	(1) Parafusadeira / Furadeira de Impacto 1/2" (13 mm) 20 V MAX* Íon de Lítio.	(1) Parafusadeira / Furadeira de Impacto 1/2" (13 mm) 20 V MAX* Íon de Lítio (2) Baterias 20 V MAX* 3,0 Ah; (3) Carregador; (1) Empunhadura lateral 360°; (1) Maleta plástica.	(1) Parafusadeira/Furadeira de Impacto 1/2" (13 mm) 20 V MAX* XR LI-ION BRUSHLESS (1) Emp. lateral 360°.
Aplicação	Fixações contínuas de parafusos e porcas; Perfurações contínuas em alvenaria, madeiras e metais.	Fixações contínuas de parafusos e porcas; Perfurações contínuas em alvenaria, madeiras e metais.	Fixações contínuas de parafusos e porcas; Perfurações contínuas em alvenaria, madeiras e metais.
		127 V e 220 V	-



**Chave de Impacto
1/2" (13 mm) 20V MAX*
Íon de Lítio**

Chaves de Impacto



12V
LITHIUM ION

CHAVE DE IMPACTO 3/8" (10 mm)



20V MAX* ION DE LÍTIO
BL BUSHLESS MOTOR
MAXIMUM RUNTIME

CHAVE DE IMPACTO 1/2" (13mm) 20V MAX* ÍON DE LÍTIO - ATOMIC



20V MAX* ION DE LÍTIO
BL BUSHLESS MOTOR
MAXIMUM RUNTIME

CHAVE DE IMPACTO 1/2" (13mm) 20V MAX* ÍON DE LÍTIO - ATOMIC



20V MAX* ION DE LÍTIO
BL BUSHLESS MOTOR
MAXIMUM RUNTIME

CHAVE DE IMPACTO 1/2" (13mm) 20V MAX* ÍON DE LÍTIO

ESPECIFICAÇÕES	DCF813S2	DCF922B	DCF922D2	DCF892B
Descrição	Chave de Impacto 3/8" (10 mm) 12 V MAX* Íon de Lítio	Chave de Impacto 1/2" (13mm) 20V MAX* Íon de Lítio - ATOMIC	Chave de Impacto 1/2" (13mm) 20V MAX* Íon de Lítio - ATOMIC	Chave de Impacto 1/2" (13mm) 20V MAX* Íon de Lítio
Motor Brushless	Não	SIM	SIM	SIM
Volts	12 V MAX*	20V MAX	20V MAX	20V MAX
Torque Máximo	130 Nm	406Nm	406Nm	812 Nm
Velocidade sem Carga	0-2.450 RPM	0-2500	0-2500	0-2.000 RPM
Impactos por Minuto	0-3.400 IPM	0-3.550 IPM	0-3.550 IPM	0-3.500 IPM
Encaixe	Quadrado 3/8" (10 mm)	Quadrado 1/2" (13 mm)	Quadrado 1/2" (13 mm)	Quadrado 1/2" (13 mm)
Velocidades	1	4	4	4
LED	3	3	3	1
Peso	1,1 kg	1.1 Kg	2.3 Kg	1.7 Kg
Diferenciais	Leve, compacta e ergonômica; Empunhadura emborrachada; Velocidade variável e reversível com trava de segurança no gatilho; Freio elétrico.	Leve, compacta e ergonômica; Empunhadura emborrachada; Velocidade variável e reversível com trava de segurança no gatilho; Motor robusto sem escovas de carbono; LED permanece ativado por 20 segundos após desligamento do interruptor; Freio elétrico.	Leve, compacta e ergonômica; Empunhadura emborrachada; Velocidade variável e reversível com trava de segurança no gatilho; Motor robusto sem escovas de carbono; LED permanece ativado por 20 segundos após desligamento do interruptor; Freio elétrico.	Melhor relação peso-força, entrega torque máximo de 812 Nm e 40% mais leve que o modelo DCF889; Motor BRUSHLESS entrega alta performance e maior autonomia de bateria versus motores com escovas de carbono; Precision Wrench™ Control previne o sobre aperto quando no modo fixação e evita a queda da porca ou parafuso na função reverso; Design compacto ideal para espaços reduzidos; Mecanismo reforçado para fixações pesadas; LED permanece ativado por 20 segundos após desligamento do interruptor; Velocidade variável e reversível com trava de segurança no gatilho; Freio elétrico; Empunhadura emborrachada e desenho ergonômico que assegura melhor equilíbrio da ferramenta durante o trabalho.
Inclui	(2) Baterias 12 V MAX* 1,3 Ah; (1) Carregador bivolt; (1) Bolsa para transporte.	(1) Chave de Impacto 1/2"	(1) Chave de Impacto 1/2"; (1) Gancho para cinto; (2) Baterias 2.0Ah; (1) Carregador DCB115; (1) Bolsa para transporte	(1) Chave de Impacto 1/2"
Aplicação	Fixações de parafusos e porcas.	Fixações contínuas de parafusos e porcas.	Fixações contínuas de parafusos e porcas.	Fixações contínuas de parafusos e porcas.

Chaves de Impacto

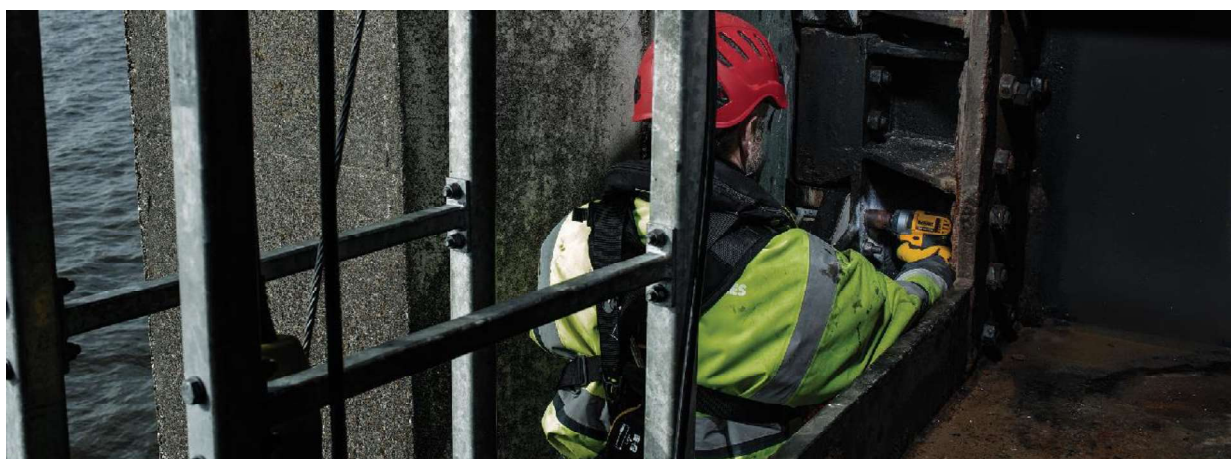


CHAVE DE IMPACTO 1/2" (13 mm)



CHAVE DE IMPACTO 1/2" (13 mm)

ESPECIFICAÇÕES	DCF889B	DCF889M2
Descrição	Chave de Impacto 1/2" (13 mm) 20 V MAX* Íon de Lítio	Chave de Impacto 1/2" (13 mm) 20 V MAX* Íon de Lítio
Motor Brushless	Não	Não
Volts	20 V MAX*	20 V MAX*
Torque Máximo	540 Nm	540 Nm
Velocidade sem Carga	0-1.500 RPM	0-1.500 RPM
Impactos por Minuto	0-2.300 IMP	0-2.300 IMP
Encaixe	Quadrado 1/2" (13 mm)	Quadrado 1/2" (13 mm)
Velocidades	1	1
LED	1	1
Peso	3 kg	3 kg
Diferenciais	Mecanismo reforçado para fixações pesadas; Empunhadura emborrachada; Velocidade variável e reversível com trava de segurança no gatilho; Motor robusto com escovas de carvão substituíveis; LED permanece ativado por 20 segundos após desligamento do interruptor; Freio elétrico.	Mecanismo reforçado para fixações pesadas; Empunhadura emborrachada; Velocidade variável e reversível com trava de segurança no gatilho; Motor robusto com escovas de carvão substituíveis; LED permanece ativado por 20 segundos após desligamento do interruptor; Freio elétrico.
Inclui	(1) Chave de Impacto 1/2" (13 mm) 20 V MAX* Íon de Lítio.	(1) Chave de Impacto 1/2" (13 mm) 20 V MAX* Íon de Lítio; (2) Baterias 20 V MAX* 4,0 Ah; (1) Carregador; 1 Maleta plástica.
Aplicação	Fixações contínuas de parafusos e porcas.	Fixações contínuas de parafusos e porcas.



Chaves de Impacto

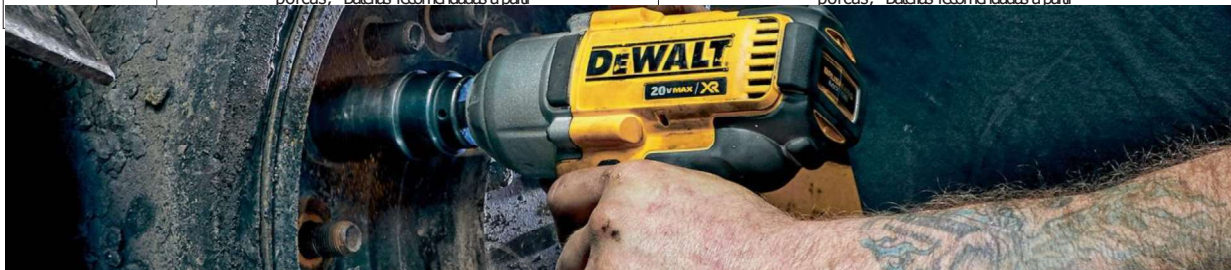


CHAVE DE IMPACTO 3/4" (19 mm)



CHAVE DE IMPACTO 1/2" (13mm)

ESPECIFICAÇÕES	DCF897B	DCF899B
Descrição	Chave de Impacto 3/4" (19mm) 20V MAX* Íon de Lítio	Chave de Impacto 1/2" (13mm) 20V MAX* XR LI-ION BRUSHLESS
Motor Brushless	Sim	Sim
Volts	20 V MAX*	20 V MAX*
Torque Máximo	950 Nm	950 Nm
Velocidade sem Carga	0-400 / 0-1.200 / 0-1.900 RPM	0-400 / 0-1.200 / 0-1.900 RPM
Impactos por Minuto	0-2.400 IMP	0-2.400 IMP
Encaixe	Quadrado 3/4" (19 mm)	1/2" (13 mm)
Velocidades	3	-
LED	1	-
Peso	2,6 kg	2,6 kg
Diferenciais	Mecanismo robusto produz alto torque para aplicações industriais; Motor brushless entrega alta performance e maior autonomia de bateria versus motores com escovas de carbono; Controle com 3 velocidades facilita aplicações que demandam força e velocidade variadas; Construção reforçada com transmissão por engrenagens helicoidais garantem durabilidade em fixações pesadas; Eixo robusto com anel trava e furo transversal asseguram instalação firme, rápida e segura do soquete; LED permanece ativado por 20 segundos após desligamento do interruptor; Velocidade variável e reversível com trava de segurança no gatilho; Freio elétrico; Empunhadura emborrachada e desenho ergonômico que assegura melhor equilíbrio da ferramenta durante o trabalho.	<p> Melhor relação peso-força, entrega torque máximo de 447 Nm e 40% mais leve que o modelo DCF889; Motor brushless entrega alta performance e maior autonomia de bateria versus motores com escovas de carbono; Precision Wrench™ Control previne o sobre aperto quando no modo fixação e evita a queda da porca ou parafuso na função reverso; Design compacto ideal para espaços reduzidos; Mecanismo reforçado para fixações pesadas; LED permanece ativado por 20 segundos após desligamento do interruptor; Velocidade variável e reversível com trava de segurança no gatilho; Freio elétrico; Empunhadura emborrachada e desenho ergonômico que assegura melhor equilíbrio da ferramenta durante o trabalho. </p>
Inclui	(1) Chave de Impacto 3/4" (19mm) 20V MAX* Íon de Lítio; Não inclui bateria nem carregador.	(1) Chave de Impacto 1/2" (13mm) 20V MAX* XR LI-ION BRUSHLESS Não inclui bateria nem carregador.
Aplicação	Fixações contínuas de parafusos e porcas; Baterias recomendadas a partir	Fixações contínuas de parafusos e porcas; Baterias recomendadas a partir



Marteletes
Eletropneumáticos



20V MAX*
ION DE LÍTIO

BL
BRUSHLESS
MAXIMUM RUNTIME

**MARTELETE PERFURADOR ROMPEDOR
SDS PLUS 1" (26 mm)**



20V MAX*
ION DE LÍTIO

BL
BRUSHLESS
MAXIMUM RUNTIME

**MARTELETE PERFURADOR ROMPEDOR
SDS PLUS 1" (26 mm)**

ESPECIFICAÇÕES	DCH133M2	DCH133B
Descrição	Martelete Perfurador Rompedor SDS Plus 1" (26 mm) 20V MAX* Ion de Lítio	Martelete Perfurador Rompedor SDS Plus 1" (26 mm) 20V MAX* Ion de Lítio
Motor Brushless	Sim	Sim
Volts	20V MAX*	20V MAX*
Energia de Impacto (EPTA 05/2009)	2,6 Joules	2,6 Joules
Impactos por Minuto	0-5.500 IPM	0-5.500 IPM
Velocidade sem Carga	0-1.500 RPM	0-1.500 RPM
Encaixe	SDS Plus	SDS Plus
Função (Modo)	Perfurador com Impacto, sem Impacto e Rompedor	Perfurador com Impacto, sem Impacto e Rompedor
Capacidade em Concreto	Ø 26 mm	Ø 26 mm
Capacidade em Madeira	Ø 30 mm	Ø 30 mm
Capacidade em Aço	Ø 13 mm	Ø 13 mm
Peso	2,7 kg	2,7 kg
Diferenciais	Motor brushless sem escovas de carbono; Leve, compacto e ergonômico; Empunhadura emborrachada; Interruptor com controle de velocidade variável com trava de segurança; Freio elétrico; Embreagem mecânica.	Motor brushless sem escovas de carbono; Leve, compacto e ergonômico; Empunhadura emborrachada; Interruptor com controle de velocidade variável com trava de segurança; Freio elétrico; Embreagem mecânica.
Inclui	(1) Martelete Perfurador Rompedor SDS Plus 1" (26 mm) 20V MAX* Ion de Lítio; (2) Baterias 20 V MAX* 4,0 Ah; (1) Carregador; (1) Empunhadura lateral; (1) Limitador de profundidade; (1) Bolsa para transporte.	(1) Martelete Perfurador Rompedor SDS Plus 1" (26 mm) 20V MAX* Ion de Lítio.
Aplicação	Perfurações em concreto usinado e alvenaria; Operações ocasionais de rompimentos em concreto, alvenaria e remoções de revestimentos em paredes.	Perfurações em concreto usinado e alvenaria; Operações ocasionais de rompimentos em concreto, alvenaria e remoções de revestimentos em paredes.



Marteletes Eletropneumáticos

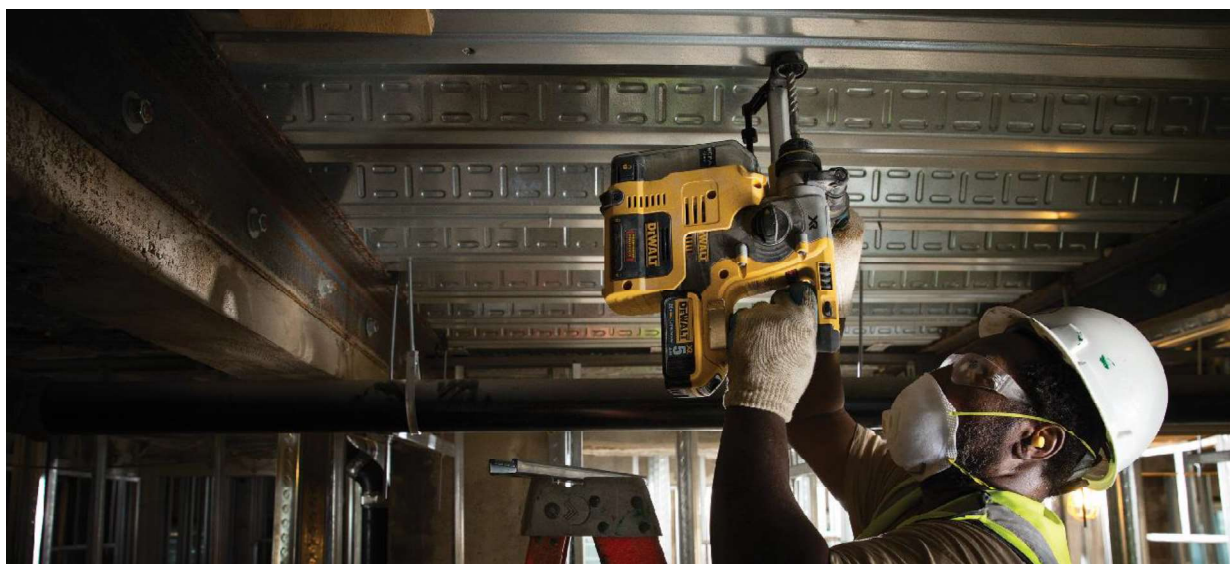


MARTELETE PERF/ROMP SDS-PLUS 1-1/8"



MARTELETE PERF/ROMP SDS-PLUS 1" (26mm)

ESPECIFICAÇÕES	DCH263B	DCH273B
Descrição	Martelete Perf/Romp SDS-Plus 1-1/8" 20V MAX* XR BRUSHLESS	Martelete Perf/Romp SDS-Plus 1" (26mm) 20 V MAX* XR BRUSHLESS
Motor Brushless	Sim	Sim
Volts	20V MAX*	20V MAX*
Energia de Impacto (EPTA 05/2009)	3.0 Joules	2.1 Joules
Impactos por Minuto	0-4.300 IPM	0-4.600 IPM
Velocidade sem Carga	0-1.165 RPM	0-1.100 RPM
Controle de vibração	Sim, SHOCKS™	Sim, SHOCKS™
Embreagem de segurança	Sim	Sim
Peso	2,7 kg	2,4 Kg
LED	Sim	Sim
Inclui	(1) Martelete Perf/Romp SDS-Plus 1-1/8" 20V MAX* XR BRUSHLESS; (1) Empunhada lateral de 360° e barra de profundidade; Não inclui bateria e carregador.	(1) Martelete Perf/Romp SDS-Plus 1" (26mm) 20V MAX* XR BRUSHLESS; (1) Empunhada lateral de 360° e barra de profundidade; Não inclui bateria e carregador.





Segurança
Interruptor com gatilho de dois dedos com trava de segurança contra acionamento acidental.

Ergonomia
Desenho ergonômico e empunhadura emborrachada.

Autonomia
Baterias 20 V MAX* Íon de Lítio 4.0 Ah.

Robustez
Motor robusto com escovas de carvão substituíveis, produz 8.000 rotações por minuto.

Versatilidade
Melhor controle, conforto e versatilidade com posições para empunhadura lateral em ambos os lados.

Agilidade
Quick-Change™ permite troca do disco sem uso de chave.

Praticidade
Guarda de proteção de ajuste rápido e fácil sem uso de chave.

DCG412M2
20v MAX*
ÍON DE LÍTIO



Esmerilhadeira Angular
4-1/2" - 5" (115-125 mm)
20V MAX* Íon de Lítio

Esmerilhadeiras Angulares



20V MAX* ÍON DE LÍTIO

ESMERILHADEIRA ANGULAR 4-1/2" - 5" (115-125 mm)



20V MAX* ÍON DE LÍTIO

ESMERILHADEIRA ANGULAR 4-1/2" - 5" (115-125 mm)



20V MAX* ÍON DE LÍTIO
 BRUSHLESS MÁXIMO RENTRIMET
 PERFORM PROTECT
 E-CLUTCH™ EMBREAGEM ELÉTRONICA
 KICKBACK BRAKE

ESMERILHADEIRA ANGULAR 4-1/2" - 5" (115-125 mm)



20V MAX* ÍON DE LÍTIO
 BRUSHLESS MÁXIMO RENTRIMET
 PERFORM PROTECT
 E-CLUTCH™ EMBREAGEM ELÉTRONICA
 KICKBACK BRAKE

ESMERILHADEIRA ANGULAR 4-1/2" - 5" (115-125 mm)

ESPECIFICAÇÕES	DCG412B	DCG412M2	DCG413B	DCG413P2
	Esmerilhadeira Angular 4-1/2" - 5" (115-125 mm) 20V MAX* Íon de Lítio	Esmerilhadeira Angular 4-1/2" - 5" (115-125 mm) 20V MAX* Íon de Lítio	Esmerilhadeira Angular 4-1/2" - 5" (115-125 mm) 20V MAX* Íon de Lítio	Esmerilhadeira Angular 4-1/2" - 5" (115-125 mm) 20V MAX* Íon de Lítio
Motor Brushless	Não	Não	Sim	Sim
Volts	20V MAX*	20 V MAX*	20V MAX*	20V MAX*
Velocidade sem Carga	8.000 RPM	8.000 RPM	9.000 RPM	9.000 RPM
Eixo	M14	M14	M14	M14
Disco	Ø 4-1/2" - 5" (115-125 mm)	Ø 4-1/2" - 5" (115-125 mm)	Ø 4-1/2" - 5" (115-125 mm)	Ø 4-1/2" - 5" (115-125 mm)
Velocidades	1	1	1	1
Peso	2,4 kg	2,4 kg	2,4 kg	2,4 kg
Diferenciais	Guarda de proteção de ajuste rápido e fácil sem uso de chave; Melhor controle, conforto e versatilidade com posições para empunhadura lateral em ambos os lados; Operação segura: Interruptor com gatilho de dois dedos, função homem morto – se desliga automaticamente ao soltar a ferramenta – e bloqueio contra acionamento acidental.	Guarda de proteção de ajuste rápido e fácil sem uso de chave; Melhor controle, conforto e versatilidade com posições para empunhadura lateral em ambos os lados; Operação segura: Interruptor com gatilho de dois dedos, função homem morto – se desliga automaticamente ao soltar a ferramenta – e bloqueio contra acionamento acidental.	Motor brushless sem escovas de carvão; Operação segura: Interruptor com gatilho tipo alavanca, função homem morto – se desliga automaticamente ao soltar a ferramenta – e bloqueio contra acionamento acidental; E-Clutch™ Embreagem eletrônica previne contragolpe e sobrecarga; Kickback Brake é acionado quando um travamento do disco é detectado e o freio elétrico força a desaceleração do disco, reduz o contragolpe da ferramenta e desliga o motor; Freio elétrico desacelera o disco em dois segundos ou menos em média; E-Switch Protection™ ocorrendo falta ou queda de energia repentina o motor permanece desligado mesmo com o interruptor ligado; Aranque progressivo.	Motor brushless sem escovas de carvão; Operação segura: Interruptor com gatilho tipo alavanca, função homem morto – se desliga automaticamente ao soltar a ferramenta – e bloqueio contra acionamento acidental; E-Clutch™ Embreagem eletrônica previne contragolpe e sobrecarga; Kickback Brake é acionado quando um travamento do disco é detectado e o freio elétrico força a desaceleração do disco, reduz o contragolpe da ferramenta e desliga o motor; Freio elétrico desacelera o disco em dois segundos ou menos em média; E-Switch Protection™ ocorrendo falta ou queda de energia repentina o motor permanece desligado mesmo com o interruptor ligado; Aranque progressivo.
Inclui	(1)Esmerilhadeira Angular 4-1/2" - 5" (115-125 mm) 20 V MAX* Íon de Lítio (1)Guarda de proteção 5"; (1) Empunhadura lateral; (1) Chave de dois pinos.	(1)Esmerilhadeira Angular 4-1/2" - 5" (115-125 mm) 20 V MAX* Íon de Lítio (2)Baterias 20 V MAX* 4,0 Ah; (1) Carregador; (1) Guarda de proteção 5"; (1) Empunhadura lateral; (1) Chave dois pinos; (1) Bolsa para transporte.	(1)Esmerilhadeira Angular 4-1/2" - 5" (115-125 mm) 20 V MAX* Íon de Lítio (1)Guarda de proteção 5"; (1) Empunhadura lateral; (1) Chave hexagonal 6mm.	(1)Esmerilhadeira Angular 4-1/2" - 5" (115-125 mm) 20 V MAX* Íon de Lítio (2)Baterias 20 V MAX* 5,0 Ah; (3)Carregador; (1) Guarda de proteção 5"; (1)Empunhadura lateral; (1) Chave hexagonal 6 mm; (1) Bolsa para transporte.
Aplicação	Cortes, desbastes e remoções em metais;	Cortes, desbastes e remoções em metais;	Cortes, desbastes e remoções em metais;	Cortes, desbastes e remoções em metais;

Retificadeiras



20V MAX* ÍON DE LÍTIO BL BRUSHLESS MÁXIMA RENTABILIDADE E-CLUTCH* EMBREAGEM ELETRÔNICA

RETIFICADEIRA 1-1/2" (38 mm)



20V MAX* ÍON DE LÍTIO BL BRUSHLESS MÁXIMA RENTABILIDADE E-CLUTCH* EMBREAGEM ELETRÔNICA

RETIFICADEIRA 1-1/2" (38 mm)

ESPECIFICAÇÕES	DCG426B	DCG426M2
Descrição	Retificadeira 1-1/2" (38 mm) 20V MAX* Íon de Lítio	Retificadeira 1-1/2" (38 mm) 20V MAX* Íon de Lítio
Motor Brushless	Sm	Sm
Volts	20V MAX*	20V MAX*
Velocidade sem Carga	0-10.000 / 0-17.500 / 0-25.000 RPM	0-10.000 / 0-17.500 / 0-25.000 RPM
Pinça	1/4" (6,35mm) e 6 mm	1/4" (6,35mm) e 6 mm
Capacidade Ponta Montada	Ø 1-1/2" (38 mm)	Ø 1-1/2" (38 mm)
Velocidades	3	3
LED	3	3
Peso	1,8 kg	1,8 kg
Diferenciais	Motor brushless sem escovas de carvão; Empunhadura emborrachada; Interruptor com controle de velocidade variável e com gatilho basculante de duas posições; E-Clutch™ Embreagem eletrônica previne contragolpe e sobrecarga; LED frontal ilumina superfície de trabalho;	Motor brushless sem escovas de carvão; Empunhadura emborrachada; Interruptor com controle de velocidade variável e com gatilho basculante de duas posições; E-Clutch™ Embreagem eletrônica previne contragolpe e sobrecarga; LED frontal ilumina superfície de trabalho;
Inclui	(1) Retificadeira 1-1/2" (38 mm) 20 V MAX* Íon de Lítio (1) Pinça 6 mm; (1) Pinça 1/4" (6,35mm); (2) Chaves Fixas 13 x 17 mm.	(1) Retificadeira 1-1/2" (38 mm) 20 V MAX* Íon de Lítio (2) Baterias 20 V MAX* 4,0 Ah; (1) Carregador; (1) Pinça 6 mm; (1) Pinça 1/4" (6,35mm); (2) Chaves Fixas 13 x 17 mm; (1) Bolsa para transporte.
Aplicação	Retífica, desbastes e remoções em metais. Baterias recomendadas a partir de 5.0 Ah.	Retífica, desbastes e remoções em metais. Baterias recomendadas a partir de 5.0 Ah.
Opções de Voltagem	-	220 V



Serras



SERRA TICO-TICO



SERRA CIRCULAR 7-1/4" (184mm)

ESPECIFICAÇÕES	DCS331B	DCS570B
Descrição	Serra Tico-Tico 20V MAX* Íon de Lítio	Serra circular 7-1/4" (184mm) 20V MAX* XR LI-ION BRUSHLESS
Motor Brushless	Não	Sim
Volts	20V MAX*	20V MAX*
Velocidade sem Carga	3.000 GPM	5.500 RPM
Velocidades	1	-
Comprimento do Golpe	1" (26 mm)	-
Diâmetro do disco	-	7-1/4" (184mm)
Capacidade do corte	em Madeira: 135 mm / em Metal: 10 mm	Bisel 45°: 51mm / 90°: 65mm
Ângulo de Corte	0 - 45°	0 - 57°
Posições Avanço Pendular	4	-
Peso	2,4 kg	3,4 kg
Diferenciais	Motor robusto com escovas de carvão substituíveis; Empunhadura emborrachada; Interruptor com controle de velocidade variável com trava de segurança; Mecanismo com contrapeso reduz a vibração; Engate rápido de encaixe universal para lâminas de qualquer tipo; Sapata de ajuste rápido com paradas em ângulos 0°, 15°, 30° e 45° para ambos os lados; Soprador de pó ajustável; Capa da sapata	Potente motor brushless sem escovas de carvão entrega o equivalente a 1.600 Watts; Freio eletrônico desacelera a lâmina imediatamente ao desligar o interruptor; Empunhadura emborrachada; Interruptor com bloqueio contra acionamento acidental; Paradas em ângulos 22,5° e 45°; Iluminação LED na linha de corte e soprador de pó asseguram máxima precisão.
Inclui	(1) Serra Tico-Tico 20 V MAX* Íon de Lítio (2) Lâminas de serra.	(1) Serra circular 7-1/4" (184mm) 20V MAX* XR LI-ION BRUSHLESS
Aplicação	Cortes curvos e retos em madeiras, metais e plásticos; Baterias recomendadas a partir de 4,0	Cortes retos em madeiras; Baterias recomendadas a partir de 5,0 Ah.

Outras aplicações



TUPIA COMPACTA 20V MAX* XR LI-ION BRUSHLESS



PLAINA 20V MAX* XR LI-ION BRUSHLESS

ESPECIFICAÇÕES	DCW600B
Descrição	Tupia Compacta 20V MAX* XR LI-ION BRUSHLESS
Motor Brushless	Sim
Velocidade sem Carga	16.000-25.500 RPM
Peso	1,5 kg
Diâmetro do coletor	1/4" (6,4mm)
Ajuste de altura	Sim
Dimensões da base	4" (102 mm)
Trava de eixo	Sim
Inclui	(1) Tupia Compacta 20 V MAX* XR LI-ION BRUSHLESS (1) Chave de aperto.
Outras Informações	Luzes Dual LED

ESPECIFICAÇÕES	DCP580B
Descrição	Plaina 20V MAX* XR LI-ION BRUSHLESS
Motor Brushless	Sim
Velocidade sem Carga	15.000 RPM
Peso	2,5 kg
Profundidade máxima do corte	5/65" (2mm)
Largura do corte	3-1/4" (82mm)
Inclui	(1) Plaina 20 V MAX* XR LI-ION BRUSHLESS (2) Lâminas de Wide Reversíveis (instaladas); (1) Guia de corte.

Serras Sabre



20V MAX[®]
ION DE LÍTIO

SERRA SABRE



20V MAX[®]
ION DE LÍTIO

SERRA SABRE



20V MAX[®]
ION DE LÍTIO

SERRA SABRE

ESPECIFICAÇÕES	DCS380B	DCS380KIT	DCS387B
Descrição	Serra Sabre Velocidade Variável 20V MAX [®] Ion de Lítio	Serra Sabre Velocidade Variável 20V MAX [®] Ion de Lítio	Serra Sebrae Compacta 20V MAX [®] LI-ION
Motor Brushless	Não	Não	Não
Volts	20V MAX [®]	20V MAX [®]	20V MAX [®]
Velocidade sem Carga	0-3.000 GPM	0-3.000 GPM	0-2900 GPM
Comprimento do Golpe	1-1/8" (29 mm)	1-1/8" (29 mm)	1-1/8" (29mm)
LED	Não	-	-
Peso	2,7 kg	2,7 kg	2,26 kg
Diferenciais	4 posições para instalação da lâmina; Engate rápido da lâmina sem uso de chave; Motor robusto com escovas de carbono substituíveis; Empunhadura emborrachada; Interruptor com controle de velocidade variável e gatilho com trava de segurança; Sapata ajustável e pivotante; Freio elétrico.	4 posições para instalação da lâmina; Engate rápido da lâmina sem uso de chave; Motor robusto com escovas de carbono substituíveis; Empunhadura emborrachada; Interruptor com controle de velocidade variável e gatilho com trava de segurança; Sapata ajustável e pivotante; Freio elétrico.	4 posições para troca de lâmina sem chave.
Inclui	(1) Serra Sabre Velocidade Variável 20 V MAX [®] Ion de Lítio.	(1) Serra Sabre Velocidade Variável 20 V MAX [®] Ion de Lítio; (1) Bateria 20 V MAX [®] 4,0 Ah; (1) Carregador Bivolt; (1) Maleta plástica.	(1) Serra Sebrae Compacta 20 V MAX [®] LI-ION
Aplicação	Cortes em metais, madeiras e plásticos. Baterias recomendadas a	Cortes em metais, madeiras e plásticos. Baterias recomendadas a	Cortes em metais, madeiras e plásticos. Baterias recomendadas a



Bateria não inclusa no modelo DCS380B.

Polidoras e Cortadoras Especiais



RECORTADORA MULTIDIRECIONAL DRYWALL



POLITRIZ 7" (180mm) 20 V MAX* XR LI-ION BRUSHLESS



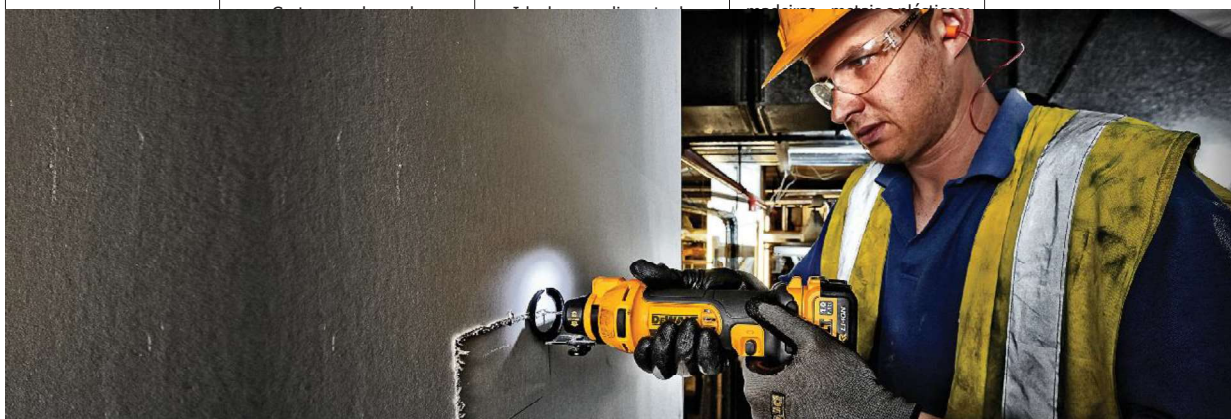
MULTI FERRAMENTA OSCILANTE 20V MAX* XR LI-ION BRUSHLESS



LIXADEIRA ROTO ORBITAL 5" (125MM) 20 V MAX* XR LI-ION BRUSHLESS

ESPECIFICAÇÕES	DCS551B	DCM849B	DCS356B	DCW210B
Descrição	Recortadora Multidirecional Drywall 20V MAX* Íon de Lítio	Politriz 7" (180mm) 20V MAX* XR LI-ION BRUSHLESS	Multi ferramenta oscilante 20V MAX* XR LI-ION BRUSHLESS	Lixadeira roto orbital 5" (125mm) 20V MAX* XR LI-ION BRUSHLESS
Motor Brushless	Não	Sim	Sim	Sim
Volts	20V MAX*	20V MAX*	20V MAX*	20V MAX*
Velocidade sem Carga	26.000 RPM	800 a 2.200 RPM	-	Velocidade variável
Pinça	1/8" e 1/4"	-	-	-
Velocidades	1	-	3	-
LED	1	-	-	-
Peso	1 kg	2,1 kg	1 kg	0,86 kg
Diferenciais	Empunhadura emborrachada; Troca rápida de fresa sem uso de chave; Base ajustável; LED frontal ilumina superfície de trabalho; Selada contra pó.	Rosca do eixo: M14	Oscilações por minuto: 0-13.000 / 0-17.000 / 0-20.000 OCM	Órbitas por minuto: 8.000 - 12.000 OPM Diâmetro da órbita: 3/32" Base: Velcro com 8 furos
Inclui	(1) Recortadora Multidirecional Drywall 20 V MAX* Íon de Lítio (1) Pinça 1/8"; (1) Pinça 1/4"; (1) Fresa para cortes rápidos; (1) Fresa para acabamentos.	(1) Politriz 7" (180mm) 20 V MAX* XR LI-ION BRUSHLESS (1) Empunhadura lateral e superior, (1) Disco de borracha e chave de aperto.	(1) Multi ferramenta oscilante 20 V MAX* XR LI-ION BRUSHLESS (2) Laminas de corte	(1) Lixadeira roto orbital 5" (125mm) 20 V MAX* XR LI-ION BRUSHLESS (1) Saco coletor de pó.

Cortes curvos e retos em



Outras aplicações



PISTOLA APLICADORA DE SILICONE
300ml 20V MAX* LI-ION

ESPECIFICAÇÕES		DCE560B
Descrição	Pistola Aplicadora de silicone 300ml 20V MAX* LI-ION	
Motor Brushless	Não	
Capacidade do cartucho	300 ml	
Peso	2,2 kg	
Velocidade máxima	21 pol/min	
Inclui	(1) Pistola Aplicadora de silicone 300ml 20V MAX* LI-ION;	



SOPRADOR TÉRMICO 20V MAX* LI-ION

ESPECIFICAÇÕES		DCE530B
Descrição	Soprador Térmico 20V MAX* LI-ION	
Motor Brushless	Não	
Luz LED	Sim	
Peso	0,5 kg	
2 modos de temperatura	Baixa 288° C / Alta 532° C	
Inclui	(1) Soprador Térmico 20 V MAX* LI-ION; (1) Bico Dispensor; (1) Bico refletor.	



TORRE DE ILUMINAÇÃO 20V MAX* LI-ION

ESPECIFICAÇÕES		DCL079B
Descrição	Torre de Iluminação 20V MAX* LI-ION	
Volts	20V MAX*	
Compatibilidade	Baterias de íon de lítio 20V MAX* LI-ION e FLEXVOLT® 20V/60V MAX*	
Saída Máxima	3.000 lúmens	
Configuração de brilho	3 modos de brilho	
Peso	7,2 kg (com tripé)	
Inclui	(1) Torre de Iluminação 20V MAX* LI-ION	



ENGRAXADEIRA 20V MAX* LI-ION

ESPECIFICAÇÕES		DCGG571B
Descrição	Engraxadeira 20V MAX* LI-ION	
Volts	20V MAX*	
Pressão Máxima	10.000 psi (690 bar)	
Volume Máximo	5.0oz (147,8 ml/min)	
Comp. da Mangueira	1066mm (42")	
Capacidade do cartucho	411gr	
Capacidade do volume	453gr	
Luz LED	Sim	
Peso	3,6 kg	
Inclui	(1) Engraxadeira 20V MAX* LI-ION	



DESENTUPIDORA À BATERIA 20V MAX* LI-ION XR BRUSHLESS

ESPECIFICAÇÕES		DCD200B
Descrição	Desentupidora à bateria 20V MAX* LI-ION XR BRUSHLESS	
Voltagem	20V MAX*	
Capacidade e do Tambor	3/8" x 35', 5/16" x 50'	
Luz	Luz: Até 70 lumens	
Comprimento da Ferramenta	16.1" (410mm)	
Peso da Ferramenta	5,3 Kg	

DEWALT

DIVERSAS APLICAÇÕES

FERRAMENTAS ELÉTRICAS SEM FIO

Iluminação



LANTERNA LED PROFISSIONAL COMPACTA 20V MAX* LI ION



LANTERNA LED PROFISSIONAL SPOTLIGHT 20V MAX* LI ION



LANTERNA LED PROFISSIONAL ARTICULADA 20V MAX* LI ION

ESPECIFICAÇÕES	DCL040	DCL043	DCL044
Descrição	Lanterna LED Profissional Compacta 20V MAX* Li Ion	Lanterna LED Profissional SpotLight 20V MAX* Li Ion	Lanterna LED Profissional Articulada 20V MAX* Li Ion
Volts	20V MAX* Li Ion	20V MAX* Li Ion	20V MAX* Li Ion
Lumens	110	1500	165
Peso	0,28 Kg	0,45 Kg	0,36 Kg
Descrição	<p>Pequena e potente. Acenda sua Lanterna LED Profissional Compacta 20V MAX* Li Ion - DCL040 20V MAX* em seu ambiente de trabalho e ganhe total visibilidade além das mãos totalmente livres para executar seu trabalho de forma profissional.</p> <p>As luzes LED duram muito, brilham fortemente e têm baixa emissão de calor, o que faz grande diferença.</p>	<p>Use e garanta uma iluminação perfeita de áreas de trabalho escuras com o Lanterna LED DCL043 20V MAX*. Este produto apresenta duas configurações de brilho, cabeça giratória e gancho de suspensão dando maior flexibilidade e versatilidade nas tarefas. Com estrutura reforçada, este produto é um dos mais duráveis da categoria.</p>	<p>A Lanterna LED de trabalho Articulada DEWALT DCL044 20V MAX* LED possui LED brilhante de 165 lumens. Este produto possui um ímã forte que oferece opções de uso diferenciadas deixando as mãos 100% livres em locais de difícil acesso e manobra. Os recursos e formato desta lanterna permite deixá-la de pé sozinho, prendê-la a roupa através de um gancho, além de um recurso de suspensão - todos oferecendo o benefício de liberar as mãos para se concentrar na tarefa a ser realizada.</p> <p>Além de tudo, a "cabeça" de onde sai o flash de luz gira 360 graus.</p>
Inclui	(1) Lanterna LED Profissional Compacta 20V MAX* Li Ion	(1) Lanterna LED Profissional SpotLight 20V MAX* Li Ion	(1) Lanterna LED Profissional Articulada 20V MAX* Li Ion
Aplicação	Iluminação de ambientes de trabalho de baixa ou	Iluminação de ambientes de trabalho de baixa ou	Iluminação de ambientes de trabalho de baixa ou



Iluminação



12V LITHIUM ION 20V MAX* ION DE LITIO

SABRE DE LED PROFISSIONAL 12V/20V MAX* LI ION



20V MAX* ION DE LITIO

LANTERNA LED PROFISSIONAL PORTÁTIL 20V MAX* LI ION



20V MAX* ION DE LITIO

REFLETOR LED PROFISSIONAL BASE ARTICULADA 12/20V MAX* LI ION

ESPECIFICAÇÕES	DCL045B	DCL050	DCL077B
Descrição	Sabre de LED Profissional 12V/20V MAX* Li Ion	Lanterna LED Profissional Portátil 20V MAX* Li Ion	Refletor LED Profissional Base Articulada 12/20V MAX* Li Ion
Volts	12/20V MAX* Li Ion	20V MAX* Li Ion	12/20V MAX* Li Ion
Lumens	1,700	1,000	2,000
Peso	2,7 Kg	1,2Kg	3,1Kg
Descrição	<p>Obtenha até 1.700 lumens de luz branca natural para clarear áreas escuras como o motor do carro, com este Sabre de LED 12V/20V MAX*. Desenvolvido para oferecer muito mais visibilidade enquanto você trabalha em seu automóvel, este produto incrível permite o controle preciso da luz, preservando a vida útil da bateria com modos alternáveis de uso. Ele possui a adaptabilidade para caber na maioria dos SUVs e caminhões com os ganchos acolchoados antidestaque que giram 360° e se estendem entre 51 e 74 polegadas justamente para proteger o acabamento do seu veículo. Para guardar você dobra facilmente reduzindo seu tamanho para 1/3. A luz é compatível com todas as baterias DEWALT de 12V MAX*, 20V MAX* e FLEXVOLT® (Exceto DCB615).</p>	<p>Pequeno e super potente. Leve sua Lanterna LED Profissional Portátil 20V MAX* Li Ion - DCL050 20V MAX* para todos os lugares onde precisa realizar um trabalho. Você obterá toda visibilidade necessária além das mãos totalmente livres para a melhor execução possível. As luzes LED duram muito, brilham fortemente e têm baixa emissão de calor, o que pode fazer grande diferença.</p>	<p>O Refletor LED Profissional Base Articulada DEWALT iluminará qualquer área de trabalho. Sua alça de 360 graus, com duas montagens de tripé, torna este um dos mais versáteis da categoria. Com 3 configurações de brilho e tecnologia LED, ele é capaz de produzir até 2.000 lumens de luz branca natural. O seu design compacto e leve (apenas 1,3 Kg) facilita a portabilidade e o armazenamento. Este super Refletor é compatível com todas as nossas baterias de 12V MAX*, 20V MAX* e FLEXVOLT®.</p>
Inclui	(1) Sabre de LED Profissional 12V/20V MAX* Li Ion	(1) Lanterna LED Profissional Portátil 20V MAX* Li Ion	(1) Refletor LED Profissional Base Articulada 12/20V MAX* Li Ion
Aplicação	Iluminação de ambientes de trabalho de baixa ou nenhuma visibilidade	Iluminação de ambientes de trabalho de baixa ou nenhuma visibilidade	Iluminação de ambientes de trabalho de baixa ou nenhuma visibilidade



Outras
aplicações



TESOURA PARA CHAPA 18G
20 V MAX* LI-ION



PINADOR 18GA 20 V MAX* XR LI-ION BRUSHLESS

ESPECIFICAÇÕES		DCS491B
Descrição	Tesoura para chapa 18g 20 V MAX* LI-ION	
Volts	20 V MAX*	
Golpes / Min	0-2.450 GPM	
Raio de corte mínimo	4-1/2" (115mm)	
Capacidade em Aço	18 GA	
Peso	1,7kg	
Inclui	(1) Tesoura para chapa 18g 20 V MAX* LI-ION (1) Lâmina e chave de aperto.	

ESPECIFICAÇÕES		DCC620B
Descrição	20 V MAX*	
Tipos de prego	18 GA Pregos Brad	
Comprimento do prego	5/8" - 2-1/8" (16mm / 54mm)	
Ângulo	Reto	
Capacidade	110 pregos	
Recarga	Carga lateral	
Modos de operação	Sequencial e único	
Ajuste de profundidade	Sem ferramentas	
Limpeza	Sem ferramentas	
Peso	2,4 kg	
Inclui	(1) Pinador 18GA 20 V MAX* XR LI-ION BRUSHLESS	



ELETROSERRA 20 V MAX* LI-ION BRUSHLESS

DIFERENCIAIS		DCCS620B
Descrição	Eletroserra 20V MAX* XR BRUSHLESS	
Motor BRUSHLESS	SIM	
Volts	20V MAX* ION LI	
Sabre	12" (304.8mm) - Com protetor de sabre	
Peso	3.53 Kg	
Diferenciais	A eletroserra sem fio 20V MAX* XR® Compact de 12 polegadas funciona com suas baterias de 20V MAX*. A operação que não usa gasolina elimina as partidas a frio, fumaça, problemas no carburador e manutenção envolvidos com motosserras comuns alimentadas por gasolina. Esta Eletroserra a bateria foi construída para trabalhar duro. Ela é extremamente versátil podendo ser usada em construções difíceis e trabalhos ao ar livre, como corte de vigas, trabalhos de demolição e manutenção de áreas verdes em geral. O seu design leve maximiza o controle do usuário. A tecnologia de motor sem escovas oferece tempo de execução extremo e longa vida útil do motor.	
Inclui	(1) Eletroserra 20V MAX* Li Ion	
Aplicação	Cortes de Vigas em Construções Pesadas, Madeiras de Demolição, Manutenção de Áreas Verdes	

Outras aplicações



20V MAX*
ION LI-ION

BL BRUSHLESS
MAXIMUM RUNTIME™

FURADEIRA BASE MAGNÉTICA BRUSHLESS
20V MAX* FLEXVOLT ADVANTAGE™ 2" (50mm)



20V MAX*
ION LI-ION

BL BRUSHLESS
MAXIMUM RUNTIME™

KIT FURADEIRA BASE MAGNÉTICA BRUSHLESS
20V MAX* FLEXVOLT ADVANTAGE™ 2" (50mm)

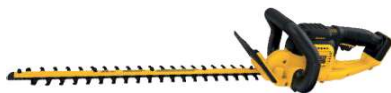
ESPECIFICAÇÕES	DCD1623B	DCD1623X2G
Descrição	Furadeira Base Magnética BRUSHLESS 20V MAX* FLEXVOLT ADVANTAGE™ 2" (50mm)	Kit Furadeira Base Magnética BRUSHLESS 20V MAX* FLEXVOLT ADVANTAGE™ 2" (50mm)
Motor BRUSHLESS	SIM	SIM
Volts	20V MAX* ION LI - Advantage™	20V MAX* ION LI - Advantage™
Potência Equivalente	1.200W	1.200W
Velocidade sem Carga	1 = 250 - 370 - 500 - 660 - 810 RPM 2 = 130 - 190 - 260 - 340 - 420 RPM	1 = 250 - 370 - 500 - 660 - 810 RPM 2 = 130 - 190 - 260 - 340 - 420 RPM
Mandril para Adaptação	5/8" (16 mm)	5/8" (16 mm)
Velocidades Mecânicas	2	2
Capacidade Aço	Brocas Anulares Ø 50 mm Brocas Helicoidais Ø 16 mm	Brocas Anulares Ø 50 mm Brocas Helicoidais Ø 16 mm
Profundidade	50mm	50mm
"Força Fixação Eletromagnética"	17.000 Nm	17.000 Nm
Dimensões da Base	70 X 170 mm	70 X 170 mm
Peso	14 kg	14 kg
Diferenciais	Motor BRUSHLESS; tecnologia FLEXVOLT ADVANTAGE™ que torna a furadeira até 32% mais potente ao usar uma bateria DEWALT FLEXVOLT® DCB609; Base de ímã permanente que não requer carga elétrica; Tripla redução de engrenagem; Encaixe rápido Weldon; Desenho compacto com o sistema Weldon integrado ao eixo de saída; Controle eletrônico para partida do motor; E-Clutch foi projetada para desligar quando detecta rotação; Alavanca de avanço com engate rápido em ambos os lados; Reservatório de fluido com registro e suporte magnético; Válvula integrada para controle automático do fluxo de fluido; Adaptável com mandril convencional para uso de brocas helicoidais; 5 velocidades variáveis para cada uma das 2 engrenagens mecânicas para um total de 10 configurações de velocidade para permitir uma ampla faixa de RPM para uma variedade de aplicações.	Motor BRUSHLESS; tecnologia FLEXVOLT ADVANTAGE™ que torna a furadeira até 32% mais potente ao usar uma bateria DEWALT FLEXVOLT® DCB609; Base de ímã permanente que não requer carga elétrica; Tripla redução de engrenagem; Encaixe rápido Weldon; Desenho compacto com o sistema Weldon integrado ao eixo de saída; Controle eletrônico para partida do motor; E-Clutch foi projetada para desligar quando detecta rotação; Alavanca de avanço com engate rápido em ambos os lados; Reservatório de fluido com registro e suporte magnético; Válvula integrada para controle automático do fluxo de fluido; Adaptável com mandril convencional para uso de brocas helicoidais; 5 velocidades variáveis para cada uma das 2 engrenagens mecânicas para um total de 10 configurações de velocidade para permitir uma ampla faixa de RPM para uma variedade de aplicações.
Inclui	(1) DCD1623B Furadeira Base Magnética BRUSHLESS 20V MAX* FLEXVOLT ADVANTAGE™ 2" (50mm); (1) Guarda de proteção; (1) Parafusos borboleta (3) Manipulos da avalanche de avanço; (1) Cubo de engate rápido (1) Corrente de segurança; (1) Reservatório com registro; (1) Suporte magnético; (1) Mangueira; (1) Mandril 5/8" (16 mm); (1) Adaptador Weldon para mandril; (1) Chave de mandril; (1) Maleta.	(1) DCD1623X2G Kit Furadeira Base Magnética Brushless 20V MAX* FLEXVOLT ADVANTAGE™ 2" (50mm); (2) DCB609G Bateria Flexvolt 20 V/60V MAX* LI-ION 9.0 Ah - RESISTENTE A ÓLEO; (1) DCB118 Carregador Rápido de Baterias 20V MAX* e 60V MAX* Íon de Lítio; (1) Guarda de proteção; (2) Parafusos borboleta (3) Manipulos da avalanche de avanço; (1) Cubo de engate rápido; (1) Corrente de segurança; (1) Reservatório com registro; (1) Suporte magnético; (1) Mangueira; (1) Mandril 5/8" (16 mm); (1) Adaptador Weldon para mandril CATÁLOGO DE FERRAMENTAS ELÉTRICAS E ACESSÓRIOS
Aplicação	Perfurações em aço	Perfurações em aço

DEWALT

DIVERSAS APLICAÇÕES

FERRAMENTAS ELÉTRICAS SEM FIO

Outras aplicações



20V MAX*
Li-Ion 4.7Ah

BL
BRUSHLESS MOTOR
MAXIMUM RUNTIME

APARADOR DE CERCA VIVA 22"
20V MAX* LI-ION



20V MAX*
Li-Ion 4.7Ah

BL
BRUSHLESS MOTOR
MAXIMUM RUNTIME

APARADOR DE GRAMA 20V
MAX* LI-ION BRUSHLESS

ESPECIFICAÇÕES		DCHT820B
Descrição	Aparador de Cerca Viva 22" 20V MAX* LI-ION	
Volts	20V MAX* LI-ION	
Trajatória do Corte	2.800 GPM	
Faixa de Corte	3/4" 19mm	
Peso	2,7kg	
Diferenciais	O Aparador de Cerca Viva 22" possui um motor de alta potência e corte afiado a laser, lâminas de dentes em forma de gancho projetadas para cortes limpos e rápidos em galhos de até 3/4 de polegada de espessura. Se obstáculos aparecerem durante o corte, a embreagem de fricção será acionada protegendo a transmissão.	
Inclui	(1) Aparador de Cerca Viva 20V MAX* LI-ION	
Aplicação	Ideal para poda de galhos em arbustos e árvores de pequeno e médio porte	

ESPECIFICAÇÕES		DCST030
Descrição	Aparador de Grama 20V MAX* LI-ION BRUSHLESS	
Motor BRUSHLESS	SIM	
Volts	20V MAX* LI-ION	
Velocidade Sem Carga	0-4.600 / 0-6000 RPM	
Velocidades	2	
Diâmetro do Fio	2mm	
Faixa de Corte	330mm	
Peso	3,3 Kg	
Diferenciais	Seu design leve e compacto proporciona melhor conforto minimizando esforços. O equipamento possui sistema GEAR DRIVE™ o qual garante maior potência para o corte. Sua faixa de corte é 300mm utilizando fios de 2mm. Além disso, o novo Aparador de Grama possui motor sem escovas de carbono o que garante uma melhor performance e autonomia do produto.	
Inclui	(1) Aparador de Grama 20V MAX* Li-ION	
Aplicação	Ideal para cortar gramas de qualquer altura	



Outras aplicações



60V EL BRUSHLESS MAXIMUM VOLTAGE

ASPIRADOR DE PÓ PORTÁTIL 20V MAX* LI ION

DIFERENCIAIS	DCV501HB
Descrição	Aspirador de Pó Portátil 20V MAX* LI ION
Motor BRUSHLESS	SIM
Volts	20V MAX* LI ION
Filtro	HEPA DCV5011H Somente seco
Taxa de Fluxo de Ar	46 CFM
Peso	1.5 Kg
Diferenciais	<p>O aspirador de pó portátil 20V MAX* DEWALT é a solução de limpeza de canteiros de obras que proporciona aos usuários um desempenho poderoso (46 CFM) para recolher detritos comuns de canteiros de obras, desde pó de gesso cartonado até pequenos parafusos e pregos. Acompanha 6 acessórios diferentes de acessórios de limpeza para atender qualquer trabalho de limpeza do piso ao teto. O aspirador manual pode ser usado para lidar com sujeira menor ou usado em combinação com o tubo de extensão e o acessório de piso para limpar as áreas do piso. Uma luz LED brilhante ilumina as áreas mais escuras. Um filtro HEPA permite uma limpeza fácil e eficiente de poeira fina e detritos e segue as regras da OSHA Tabela 1 Conformidade sob as regras de manutenção da carcaça. Ele vem totalmente equipado com um tubo de extensão, bocal para piso, mangueira flexível, bocal com fenda, escova de esgoto, escova redonda, gancho para cinto, saco de cordão de tração e filtro HEPA.</p>
Inclui	(1) Extensão; (1) Ponta (nose) Flexível; (1) Bocal formato Fenda; (1) Ponta Escova Redonda (1) Ponta Tipo Pincel; (1) Bocal de Piso; (1) Saco Coletor
Aplicação	Ideal para recolher detritos comuns de canteiros de obras, marcenarias, oficinas em geral onde possa acumular pó de gesso cartonado, cavacos de madeira/ metal até pequenos parafusos e pregos.



60V EL BRUSHLESS MAXIMUM VOLTAGE

FURADEIRA 1/2" (13MM) E-CLUTCH/ MISTURADOR DE ARGAMASSA 60V MAX* LI ION

ESPECIFICAÇÕES	DCD130B
Descrição	Furadeira 1/2" (13mm) E-clutch / Misturador de Argamassa 60V MAX* LI ION
Motor BRUSHLESS	SIM
Volts	20V MAX* LI ION
Potência Equivalente	710W
Velocidades Mecânicas	1
Capacidade em Madeira	39mm
Capacidade em Aço	16mm
Velocidade sem carga	0-600 RPM
Peso	3,2 Kg
Diferenciais	<p>A Furadeira/Misturador DEWALT 60V MAX* com sistema E-Clutch tem mais de 2x a potência de nosso misturador com fio, permitindo-lhe misturar facilmente thinset, argamassa de azulejo e concreto reforçado com fibra. Além de misturar, o poderoso motor sem escova permite que o DCD130 atenda a aplicações de perfuração exigentes. Para melhorar o controle do Misturador / Furadeira possui Sistema anti-rotação E-Clutch, que oferece tecnologia capaz de detectar o movimento da ferramenta. Este recurso detecta o movimento da ferramenta e a desliga, se necessário. O LED indicador vermelho acende quando o sistema E-Clutch é acionado.</p>
Inclui	(1) Furadeira 1/2" (13mm) / Misturador de Argamassa 60V MAX* LI ION; (1) Alça Lateral; (1) Porta Chaves do Mandril e Chave do Mandril.
Aplicação	Furar Madeira e Aço, Misturar Argamassa e Concreto

Outras
aplicações



20V MAX*
LI-ION 4.1Ah

**CORTADOR DE BARRA ROSCADA
20V MAX* LI ION**

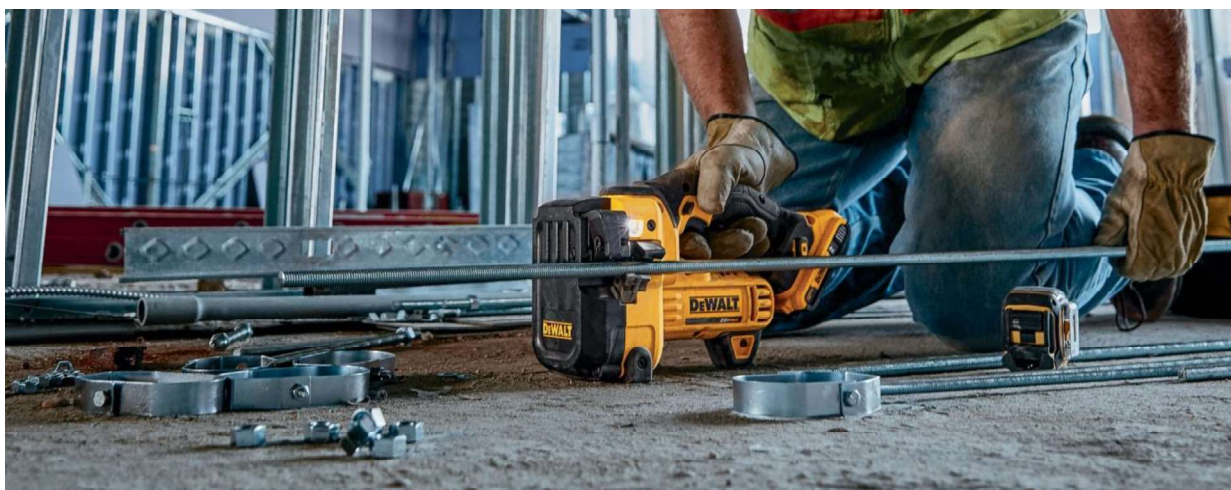
ESPECIFICAÇÕES		DCS350B
Descrição	Cortador de Barra Roscada 20V MAX* Li ION	
Volts	20V MAX* LI ION	
Capacidade de Corte	1/4" (6.3mm), 3/8" (10mm), 1/2" (13mm)	
Golpes por Minuto	30 GPM	
Peso	4 Kg	
Diferenciais	O Cortador de Barra Roscada é capaz de cortar de forma rápida e limpa uma variedade de tamanhos de hastes roscadas, incluindo: Aço macio: 1/4" (6,35mm), 3/8" (10mm) e 1/2" (12,7mm) e Aço inoxidável: 1/4" (6,35mm), 3/8" (10mm).	
Inclui	(1) Cortador de Barras Roscada 20V MAX* Li ION	
Aplicação	Corte de barras roscadas, assim como vergalhões utilizadas pela construção civil, sobretudo em operações do Drywall	



20V MAX*
LI-ION 4.1Ah

**VIBRADOR DE CONCRETO
20V MAX* LI ION**

ESPECIFICAÇÕES		DCE531B
Descrição	Vibrador de concreto 20v max* li ion	
Volts	20V MAX* LI ION	
Diametro da Garrafa	25mm	
Comprimento do Mangote	1200mm	
Vibrações por Minuto	13000	
Peso	3.6 Kg	
Diferenciais	Versátil e fácil de usar o Vibrador de Concreto 20V MAX* vai proporcionar um adensamento por igual. Leve e fácil de enciixar os mangotes.	
Inclui	(1)Vibrador Concreto 20V MAX* LI ION; (1)Mangote 1200mm.	
Aplicação	Adensamento dos mais variados tipos de concreto na confecção de colunas, vigas, sapatas, pisos e Lages entre outros, mantendo a mistura da massa homogênea, eliminando o ar e proporcionando maior dureza e resistência do concreto.	



Outras aplicações



RECORTADORA PARA ACABAMENTO
20V MAX* LI ION 3" (76mm)

ESPECIFICAÇÕES		DCS438B
Descrição	Recortadora para acabamento 20v max* Li ion 3" (76mm)	
Motor BRUSHLESS	SIM	
Volts	20V MAX* LI ION	
Potência Equivalente	550W	
Disco	3" (76mm)	
Max Profundidade de Corte	0.8" (20mm)	
Eixo	3/8" (10mm)	
Velocidade sem carga	20.000 RPM	
Peso	0,9 Kg	
Diferenciais	Recortadora BRUSHLESS de 3 pol. 20V MAX* XR®, extremamente robusta, foi projetada para cortar uma grande variedade de materiais como metal, azulejo, pedra, plástico e drywall/fibrocimento. Sem perda de tempo procurando chave hexagonal graças ao armazenamento integrado e trava do eixo que permitem trocas rápidas de discos de corte. Com capacidade para frente e para trás, você pode alterar convenientemente a direção do corte, dependendo da aplicação. com sapata ajustável e conexão AirLock™ permite uma conexão conveniente aos extratores DEWALT, enquanto o LED integrado permite que você trabalhe em espaços escuros.	
Inclui	(1) Recortadora para Acabamento 20V MAX* BRUSHLESS de 3" (76mm); (1) Disco Abrasivo para Metais; (1) Disco Diamantado† Contínuo/ Liso para materiais cerâmicos; (1) Disco de Corte Diamantado†; (1) Anel Adaptador de Eixo 7/16	
Aplicação	Ferramenta versátil para uso em diferentes aplicações e materiais. Ideal para cortes precisos de 3" (76mm), em aplicações leves que exigem um alto nível de detalhe e desempenho (Instaladores). Diga adeus aos cortadores e compressores pneumáticos, esta ferramenta oferece todo o desempenho e versatilidade sem fio.	



DISCOS DE CORTE DE 3" (76mm)

ESPECIFICAÇÕES					
APLICAÇÃO	SKU		EIXO	MAX RPM	SECO/ ÚMIDO
Corte de metal	DW8711P3	3" (76mm)	3/8"	24,400	Seco
Telha	DW47350	3" (76mm)	3/8"	24,400	Seco/ Úmido
Multi-material	DW8530	3" (76mm)	3/8"	24,400	Seco



CHAVE DE CATRATA 1/2" (13mm) 20V MAX*
ATOMIC BRUSHLESS

ESPECIFICAÇÕES		DCF512B
Descrição	Chave de catraca 1/2" (13mm) 20V MAX* ATOMIC BRUSHLESS	
Motor BRUSHLESS	Sim	
Volts	20V MAX* LI ION	
Encaxe	Quadrado 1/2" (13mm)	
Velocidade Sem Carga	0-250 RPM	
Torque Máximo	95Nm	
Comprimento	360mm	
Peso	1.08 Kg	
Diferenciais	Desenhada para ter rendimento e durabilidade, a Chave Catraca 1/2" 20V MAX* ATOMIC BRUSHLESS oferece controle de velocidade variável para diversas aplicações, tem capacidade de operação manual e sua carcaça de nylon com preenchimento de vidro resiste aos efeitos de produtos químicos automotivos agressivos e solventes. Seu design compacto ajuda em aplicações de difícil acesso.	
Inclui	(1) Chave Catraca 1/2" 20V MAX* LI Ion	
Aplicação	Atividades de apertar e soltar porcas e parafusos em oficinas mecânicas	

Compos



COMBO KIT PARAF/FURAD IMPACTO + PARAF IMPACTO 20V MAX* LI ION + 2 BATERIAS 2AH + CARREG BIVOLT + BOLSA DE TRANSP.



COMBO KIT ATOMIC PARAF/FURAD IMPACTO + PARAF IMPACTO 20V MAX* LI ION + 1 BATERIA 2AH + 1 BATERIA POWERSTACK + CARREG. BIVOLT

ESPECIFICAÇÕES

DCK276D2

DCK279D1E1

Descrição	COMBO KIT Paraf/Furad Impacto + Paraf Impacto 20V MAX* LI ION + 2 Baterias 2Ah + Carreg Bivolt + BOLSA DE TRANSP.	COMBO KIT ATOMIC Paraf/Furad Impacto + Paraf Impacto 20V MAX* LI ION + 1 Bateria 2Ah + 1 Bateria Powerstack + Carreg. Bivolt
Descrição	Combina a versatilidade da Parafusadeira/ Furadeira DCD7781 com a força da Parafusadeira de Impacto DCF7871 + Carregador Bivolt e Bolsa super resistente para transporte	Tubo em tamanho reduzido (ATOMIC). Este Combo kit combina a versatilidade da Parafusadeira / Furadeira DCD709 com a força da Parafusadeira de Impacto DCF809 + Carregador Bivolt e Bolsa super resistente para transporte
Inclui	(1) Furadeira de Impacto DCD7781; (1) Parafusadeira de Impacto DCF7871; (2) Bateria DCB203; (1) Carregador DCB115; (1) Bolsa de Transporte	(1) Furadeira de Impacto ATOMIC DCD709; (1) Parafus de Impacto ATOMIC DCF809; (1) Bateria DCB203; (1) Bateria Powerstack; (1) Carregador DCB115; (1) Bolsa para transporte
Aplicação	Ideal para instaladores e montadores	Ideal para instaladores e montadores



KIT PARAFUSADEIRA / FURADEIRA 3/8'' + PARAFUSADEIRA DE IMPACTO 1/4''



KIT PARAFUSADEIRA / FURADEIRA 3/8'' + PARAFUSADEIRA DE IMPACTO 1/4''

ESPECIFICAÇÕES

DCK199C2

DCK201C2

Descrição	Kit Parafusadeira / Furadeira 3/8'' DCD700 + Parafusadeira de Impacto 1/4'' DCF805	Kit Parafusadeira / Furadeira 3/8'' DCD700 + Parafusadeira de Impacto 1/4'' DCF805
Diferenciais	Combina a versatilidade da Parafusadeira / Furadeira DCD700 com a força da Parafusadeira de Impacto DCF805; Bolsa reforçada para transporte e armazenagem dos acessórios.	Combina a versatilidade da Parafusadeira / Furadeira DCD700 com a força da Parafusadeira de Impacto DCF805; Inovadora maleta TSTAK® com tampa em policarbonato e fechos em metal compatível com toda a linha TSTAK®.
Inclui	(1) Parafusadeira / Furadeira 3/8'' DCD700; (1) Parafusadeira de Impacto 1/4'' DCF805; (2) Baterias 12V MAX* 1.3 Ah; (1) Carregador Bivolt; (1) Bolsa para transporte.	(1) Parafusadeira / Furadeira 3/8'' DCD700; 1 Parafusadeira de Impacto 1/4'' DCF805; (2) Baterias 12V MAX* 1.3 Ah; (1) Carregador Bivolt; (1) Maleta TSTAK®.
Opções de Voltagem	Bivolt	Bivolt

Compos



12V
LITHIUM ION

COMBO PARAFUSADEIRA/
FURADEIRA DE IMPACTO
3/8" (10 mm) E
PARAF. DE IMPACTO



20V MAX
ION DE LÍTIO

COMBO PARAFUSADEIRA/
FURADEIRA DE IMPACTO
1/2" (13 mm) E
PARAF. DE IMPACTO



12V
LITHIUM ION

COMBO PARAFUSADEIRA/
FURADEIRA DE IMPACTO
3/8" (10mm) E NÍVEL
LASER COM ACESSÓRIOS



12V
LITHIUM ION

COMBO PARAFUSADEIRA
DRYWALL 1/4" (6.35mm)
E NÍVEL LASER COM
ACESSÓRIOS

ESPECIFICAÇÕES

DCK202CZT

DCK222DZT

DCK205DZT

DCK246DZT

ESPECIFICAÇÕES	DCK202CZT	DCK222DZT	DCK205DZT	DCK246DZT
Descrição	Combo parafusadeira/furadeira de impacto 3/8" (10 mm) e parafusadeira de impacto 1/4" (6.35 Mm)	Combo parafusadeira/furadeira de impacto 1/2" (13 mm) e parafusadeira de impacto 1/4" (6.35 Mm)	Combo parafusadeira/furadeira de impacto 3/8" (10 mm) e nível laser com acessórios	Combo parafusadeira drywall 1/4" (6.35 mm) e nível laser com acessórios
Diferenciais	Combina a versatilidade da Parafusadeira / Furadeira DCD716 com a força da Parafusadeira de Impacto DCF805; Inovadora maleta TSTAK® com tampa em policarbonato e fechos em metal compatível com toda a linha TSTAK®.	Combina a versatilidade da Parafusadeira / Furadeira DCD776 com a força da Parafusadeira de Impacto DCF885; Inovadora maleta TSTAK® com tampa em policarbonato e fechos em metal compatível com toda a linha TSTAK®.	Combo kit inovador trazendo uma combinação perfeita para montadores e instaladores em geral com Parafusadeira/ Furadeira de Impacto líder da categoria DCD716 e um laser a bateria de máxima precisão DCE088. Tudo armazenado em caixa TSTAK®.	Combo kit inovador trazendo uma combinação perfeita para instaladores de Drywall com Parafusadeira líder da categoria DCF620 (20V MAX*) e um Laser a bateria de máxima precisão DCE088 (12V MAX*). Tudo armazenado numa caixa TSTAK®.
Inclui	(1) Parafusadeira/Furadeira de Impacto DCD716; (1) Parafusadeira de Impacto DCF805; (2) Baterias de 12V MAX* DCB120 (1.3 Ah); (1) Carregador Bivolt DCB107; (1) Caixa TSTAK™ DWST17807	(1) Parafusadeira/Furadeira de Impacto DCD776; (1) Parafusadeira de Impacto DCF885; (2) Baterias de 20V MAX* DCB203 (2.0 Ah); (1) Carregador Bivolt DCB107; (1) Gancho para Cinto; (1) Caixa TSTAK™ DWST17807	(1) Parafusadeira/Furadeira de Impacto DCD716; (1) Nível Laser DCE088; (2) Baterias Íon de Lítio 12V MAX* DCB127 (2.0 Ah); (1) Carregador 12V/20V MAX* Bivolt DCB107 (1) Cartão, Óculos e Suporte com Presilha; (1) Caixa TSTAK™ DWST17807	(1) Parafusadeira Drywall DCF620; (1) Bateria de 20V MAX* DCB203 (2.0 Ah); (1) Bateria de 12V MAX* DCB127 (2.0 Ah); (1) Carregador 12V/20V MAX* Bivolt DCB107; (1) Nível Laser DCE088; (1) Cartão, Óculos e Suporte com Presilha; (1) Gancho para Cinto; (1) Caixa TSTAK™ DWST17807
Opções de Voltagem	Bivolt	Bivolt	Bivolt	Bivolt

Bateria POWERSTACK

A bateria compacta 20V MAX* POWERSTACK da DEWALT usa tecnologia de células planas empilháveis, o que a torna a nossa bateria mais leve** e mais potente** até agora.



Indicador de carga
Com três luzes LED

Compatibilidade
com todas as ferramentas e carregadores 20V MAX* DEWALT

Base emborrachada
Oferece proteção extra para quedas

*A tensão inicial máxima da bateria (medida sem carga) é de 20V. A tensão nominal é 18V.

** 50% mais potência vs. Bateria DCB203, não em aplicação, 25% mais compacta: Área da bateria vs. Bateria DCB203, 15% mais leve vs. baterias 20V MAX* de 2AH de DEWALT ou menos.

**50%^N
MAIS POTÊNCIA**

**25%^O
MAIS COMPACTA**

**15%^P
MAIS LEVE**

DCBP034



**Bateria Compacta 20V MAX*
1.7Ah POWERSTACK**



Carregadores



CARREGADOR DE BATERIAS



CARREGADOR DE BATERIAS

ESPECIFICAÇÕES	DCB107	DCB1102
Descrição	Carregador de Baterias 12V-20V MAX* Íon de Lítio	Carregador 12V-20V MAX* Li-íon - 2Ah Bivolt
Corrente	1,25 Ah	2 Ah
Peso	0,300 kg	0,700 kg
Diferenciais	Compatível com todas as baterias Íon de Lítio 12V MAX*, 20V MAX* e Flexvolt 20V MAX*/60V MAX*; Luz indicadora da carga da bateria; Luz indicadora de espera bateria fria ou quente.	Compatível com todas as baterias Íon de Lítio 12V MAX*, 20V MAX* e Flexvolt 20V MAX*/60V MAX*; Luz indicadora da carga da bateria; Luz indicadora de espera bateria fria ou quente.
	Bivolt	Bivolt



CARREGADOR DE BATERIAS



CARREGADOR DE BATERIAS



CARREGADOR DE BATERIAS

ESPECIFICAÇÕES	DCB1104	DCB115	DCB118
	Carregador 12V-20V MAX* Li-íon 4Ah Bivolt	Carregador de Baterias 12V-20V MAX* Íon de Lítio	Carregador Rápido de Baterias 20V MAX* e 60V MAX* Íon de Lítio
Corrente	4,0 Ah	4,0 Ah	8,0 Ah
Peso	0,500 kg	0,450 kg	0,620 kg
Diferenciais	Compatível com todas as baterias Íon de Lítio 12V MAX*, 20V MAX* e Flexvolt 20V MAX*/60V MAX*; Luz indicadora da carga da bateria; Luz indicadora de espera bateria fria ou quente.	Compatível com todas as baterias Íon de Lítio 12V MAX*, 20V MAX* e Flexvolt 20V MAX*/60V MAX*; Luz indicadora da carga da bateria; Luz indicadora de espera bateria fria ou quente.	Compatível com todas as baterias Íon de Lítio 20V MAX* e Flexvolt 20V MAX*/60V MAX*; Cooler integrado para ventilação através da bateria reduzindo o tempo de arrefecimento e carga; Luz indicadora da carga da bateria; Luz indicadora de espera bateria fria ou quente.
Opções de Voltagem	Bivolt	127 V e 220 V	127 V e 220 V



DCB104

**CARREGADOR RÁPIDO 20V/60V
MAX* 4 ENTRADAS LI-ION**

ESPECIFICAÇÕES		DCB104
Descrição	Carregador Rápido 20V/60V MAX* 4 Entradas Li-Ion	
Corrente	8 Ah por Entrada (4 entradas)	
Permite montagem na parede	Sim	
Cooler refrigeração	Sim	
Compatibilidade	12V MAX*, 20V MAX*, 20V/60V MAX*	
Peso	2,5 kg	
Diferenciais	Carregador de 4 entradas, todas compatíveis com baterias 12V MAX*, 20V MAX*, 60V MAX* e baterias Flexvolt 20V/60V MAX*; Possui encaixe compatível com todo sistema TOUGH-SYSTEM® DEWALT e conta com alça para transporte.	
Opções de Voltagem	127 V e 220 V	



Baterias



BATERIA 12V MAX*



BATERIA 12V MAX*



BATERIA 20V MAX*

ESPECIFICAÇÕES	DCB120	DCB127	DCB207
Tipo de Bateria	Íon de Lítio	Bateria 12V MAX* LI-ION 2.0 Ah	Bateria 20V MAX* LI-ION 1.3 Ah
Volts	12V MAX*	Íon de Lítio	Íon de Lítio
Capacidade de Carga	1.3 Ah	12V MAX*	20V MAX*
Peso	0,210 kg	2.0 Ah	1.3 Ah
Diferenciais	0,210 kg	0,210 kg	0,350 kg
Diferenciais	Desenho leve e compacto; Livre do efeito memória; Compatível com os carregadores DCB107 e DCB115.	Desenho leve e compacto; Livre do efeito memória; Compatível com os carregadores DCB107 e DCB115.	Desenho leve e compacto; Livre do efeito memória; Compatível com os carregadores DCB107, DCB115 e DCB118.
Aplicação	Todas as ferramentas sem fio DEWALT 12 V MAX* Íon de Lítio.	Todas as ferramentas sem fio DEWALT 12 V MAX* Íon de Lítio.	Todas as ferramentas sem fio DEWALT 20 V MAX* Íon de Lítio.

Baterias



20V MAX*
ION DE LÍTIO

BATERIA 20V MAX*



20V MAX*
ION DE LÍTIO

BATERIA 20V MAX*



20V MAX*
ION DE LÍTIO

BATERIA 20V MAX*



20V MAX*
ION DE LÍTIO

KIT BATERIA

ESPECIFICAÇÕES	DCB201	DCB203	DCBP034	DCBP034E2
Descrição	Bateria 20V MAX* LI-ION 1.5 Ah	Bateria 20V MAX* LI-ION 2.0 Ah	Bateria Compacta 20V MAX* 1.7Ah POWERSTACK	Kit de 2 baterias POWERSTACK 20V MAX* + carregador + Bolsa para transporte
Tipo de Bateria	Íon de Lítio	Íon de Lítio	Íon de Lítio (empilhada)	Íon de Lítio (empilhada)
Volts	20V MAX*	20V MAX*	20V MAX*	20V MAX*
Capacidade de Carga	1.5 Ah	2.0 Ah	1.7 Ah	1,7Ah
Peso	0,350 kg	0,400 kg	0,300 Kg	1,100 kg (kit completo)
Diferenciais	Desenho leve e compacto; Livre do efeito memória; Compatível com os carregadores DCB107, DCB115 e DCB118.	Bateria compacta XR até 33% mais capacidade que as baterias 20 V MAX* Standard; Livre do efeito memória; Indicador 3 LEDs permite o controle imediato do nível de carga da bateria; Compatível com os carregadores DCB107, DCB115 e DCB118.	A bateria compacta 20V MAX* POWERSTACK da DEWALT, usa tecnologia de células planas empilháveis, o que a torna a nossa bateria mais leve** e mais potente** até agora. É compatível com toda linha de ferramentas 20V MAX* da DEWALT.	O kit contempla (2) Baterias POWERSTACK 1,7Ah, (1) Carregador DCB107 e (1) Bolsa para transporte.
Aplicação	Todas as ferramentas sem fio DEWALT 20V MAX* Íon de Lítio.	Todas as ferramentas sem fio DEWALT 20V MAX* Íon de Lítio.	Todas as ferramentas sem fio DEWALT 20V MAX* Íon de Lítio.	Todas as ferramentas sem fio DEWALT 20V MAX* Íon de Lítio.



20V MAX*
ION DE LÍTIO

BATERIA 20V MAX*



20V MAX*
ION DE LÍTIO

BATERIA 20V MAX*

ESPECIFICAÇÕES	DCB200	DCB204
Descrição	Bateria 20V MAX* LI-ION 3.0 Ah	Bateria 20V MAX* LI-ION 4.0 Ah
Tipo de Bateria	Íon de Lítio	Íon de Lítio
Volts	20V MAX*	20V MAX*
Capacidade de Carga	3.0 Ah	4.0 Ah
Peso	0,617 kg	0,609 kg
Diferenciais	Livre do efeito memória; Indicador 3 LEDs permite o controle imediato do nível de carga da bateria; Bateria leve com maior autonomia; Compatível com os carregadores DCB107, DCB115 e DCB118.	Bateria Premium XR até 33% mais capacidade que as baterias 20V MAX* Standard; Livre do efeito memória; Indicador 3 LEDs permite o controle imediato do nível de carga da bateria; Bateria leve com maior autonomia; Compatível com os carregadores DCB107, DCB115 e DCB118.
Aplicação	Todas as ferramentas sem fio DEWALT 20V MAX* Íon de Lítio.	Todas as ferramentas sem fio DEWALT 20V MAX* Íon de Lítio.

Baterias



20V MAX[®]
ÍON DE LÍTIO

BATERIA 20V MAX*



20V MAX[®] ÍON DE LÍTIO 60V[™]

BATERIA FLEXVOLT
20V/60V MAX*



20V MAX[®] ÍON DE LÍTIO 60V[™]

BATERIA FLEXVOLT
20V/60V MAX*



20V MAX[®] ÍON DE LÍTIO 60V[™]

BATERIA FLEXVOLT
20V/60V MAX*

ESPECIFICAÇÕES	DCB205	DCB606	DCB609	DCB612
Descrição	Bateria 20V MAX [®] LI-ION 5.0 Ah	Bateria Flexvolt 20V/60V MAX [®] LI-ION 6.0 Ah	Bateria Flexvolt 20V/60V MAX [®] LI-ION 9.0 Ah	Bateria Flexvolt 20V/60V MAX [®] LI-ION 12.0 Ah
Tipo de Bateria	Íon de Lítio	Íon de Lítio	Íon de Lítio	Íon de Lítio
Volts	20V MAX [®]	20V/60V MAX [®]	20V/60V MAX [®]	20V/60V MAX [®]
Capacidade de Carga	5.0 Ah	6.0 Ah / 2.0 Ah	9.0 Ah / 3.0 Ah	12.0 Ah / 4.0 Ah
Peso	0,635 kg	1 kg	1,45 kg	1,45 kg
Diferenciais	Bateria Premium XR até 60% mais capacidade que as baterias 20 V MAX [®] Standard (DCB200); Livre do efeito memória; Indicador 3 LEDs permite o controle imediato do nível de carga da bateria; Bateria leve com maior autonomia; Compatível com os carregadores DCB107, DCB115 e DCB118.	A primeira bateria que muda de voltagem automaticamente quando você muda de ferramenta; 4X mais autonomia quando usada nas ferramentas 20V MAX [®] comparado com a bateria DCB201 1.5 Ah; Indicador 3 LEDs permite o controle imediato do nível de carga da bateria; Construção durável com suporte das células em peça única; Compatível com todas as ferramentas 20V MAX [®] , 60V MAX [®] e 120V MAX [®] e com os carregadores DCB115 e DCB118.	A primeira bateria que muda de voltagem automaticamente quando você muda de ferramenta; 6X mais autonomia quando usada nas ferramentas 20V MAX [®] comparado com a bateria DCB201 1.5 Ah; Indicador 3 LEDs permite o controle imediato do nível de carga da bateria; Módulo encapsulado em silicone ajuda a manter a unidade livre de detritos e poeira; Compatível com todas as ferramentas 20V MAX [®] , 60V MAX [®] e 120V MAX [®] e com os carregadores DCB115 e DCB118.	A primeira bateria que muda de voltagem automaticamente quando você muda de ferramenta; 8X mais autonomia quando usada nas ferramentas 20V MAX [®] comparado com a bateria DCB201 1.5 Ah; Entrega mais performance com o mesmo tamanho que a nossa bateria de 9.0 Ah; Indicador 3 LEDs permite o controle imediato do nível de carga da bateria; Módulo encapsulado em silicone ajuda a manter a unidade livre de detritos e poeira; Compatível com todas as ferramentas 20V MAX [®] , 60V MAX [®] e 120V MAX [®] e com os carregadores DCB115 e DCB118.

