

STANLEY

FERRAMENTAS MANUAIS

SOQUETES E ACESSÓRIOS



SOQUETES E ACESSÓRIOS

CATRACAS



É o acessório mais utilizado na mecânica. Permite girar a porca ou parafuso continuamente sem a necessidade de retirar e reposicionar o soquete. O torque do giro é transmitido do encaixe quadrado para o soquete. Disponíveis com encaixes de 1/4", 3/8", 1/2" ou 3/4". A STANLEY também conta com jogos de soquetes e soquetes individuais a partir de 4mm até 50mm (e seus equivalentes em polegadas).

SISTEMA MAXIDRIVE



Os soquetes STANLEY® estão disponíveis em perfil sextavado ou estriado. Os soquetes estriados têm mais opções de posicionamento de encaixe na cabeça do parafuso. O soquete sextavado tende a resistir a trabalhos mais pesados, pois garante uma área de contato maior com o sextavado do elemento roscado e a parede interna do soquete. O sistema MaxDrive® de cantos arredondados de nossos soquetes permite um torque 15% maior, uma vez que atenua a concentração de tensões nos cantos, onde há a maior probabilidade de rompimento do material.

SOQUETES DE IMPACTO



Os soquetes de impacto são fabricados em aço de liga especial para ter resistência e durabilidade, são termotratados para o balanço correto entre dureza e resistência, garantindo uma longa vida útil. A espessura das paredes dos soquetes é otimizada para oferecer a força requerida, ao mesmo tempo em que conserva um amplo acesso aos parafusos restritos, com paredes finas para aplicações em locais de difícil acesso.

JOGOS SOQUETES 1/4"

JOGO DE SOQUETES SEXTAVADOS 18 PEÇAS (4 A 13MM)

86-117



- Forjado em aço cromo vanádio de alta resistência;
- Acabamento cromado resistente à oxidação;
- Torque 15% maior e alta resistência a danos;
- Sistema MAXI DRIVE, exclusividade STANLEY;
- Aplicações: Ideal para apertar e desapertar parafusos e porcas sextavadas, combinados com outras ferramentas manuais.



CÓDIGO	EST	CÓD. BARRAS	PEÇAS	CONTEÚDO
86-117	1	9300691861173	17	(1) Catraca 1/4, (2) Extensão 3", 6", (11) Soquetes 4, 5, 5.5, 6, 7, 8, 9, 10, 11, 12, 13 mm (1) Cabo articulado, (1) Barra deslizante "T", (1) Junta universal

JOGOS DE SOQUETES 3/8"

JOGO DE CHAVES SOQUETES TORX® 7 PEÇAS (T15 A T50)

ANSI B107.1



- Chaves soquete Torx® mais utilizados;
- Para utilizar com catraca de 3/8";
- Acompanha bandeja para soquetes;

- Sistema Maxi Drive®, exclusividade STANLEY;
- Apertar e desapertar parafusos e porcas sextavadas, combinados com outras ferramentas manuais.

CÓDIGO	ESTADO	CÓD. BARRAS	PEÇAS	CONTEÚDO
87-342	6	747752873420	7	T15, T20, T25, T30, T40, T45, T50

JOGO DE SOQUETES 23 PEÇAS (6 A 22 MM)

86-209



- Inclui 16 soquetes, 2 extensões, barra deslizante "T", manivela, junta universal e uma catraca de 3/8";
- Acompanha caixa para armazenagem;
- Apertar e desapertar parafusos e porcas sextavadas, combinados com outras ferramentas manuais.

CÓDIGO	ESTADO	CÓD. BARRAS	PEÇAS	CONTEÚDO
86-209	1	9300691862095	23	(1) Catraca 3/8", (2) Extensão 3", 6", (16) Soquetes 6, 7, 8, 9, 10, 11, 12, 13, 14, 16, 17, 18, 19, 20, 21, 22 mm, (1) Barra Deslizante "T", (1) Junta Universal, (1) Manivela

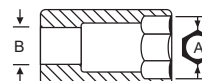
SOQUETES - ENCAIXE 1/2"

SOQUETE SEXTAVADO MILÍMETROS



ISO 2725

DIN 3124



- Forjado em aço cromo vanádio de alta resistência;
- Acabamento cromado resistente à oxidação;
- Torque 15% maior e alta resistência à danos;
- Sistema MAXI DRIVE, exclusividade STANLEY;
- Aplicações: Ideal para apertar e desapertar parafusos e porcas sextavadas, combinados com outras ferramentas manuais.

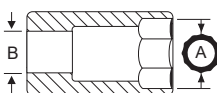
CÓDIGO	ESTADO	CÓD. BARRAS	MEDIDAS A (MM)	MEDIDAS B (POL.)
4-86-508	6	7899182781820	8	1/2"
4-86-509	6	7899182781837	9	1/2"
4-86-510	6	7899182781844	10	1/2"
4-86-511	6	7899182781851	11	1/2"
4-86-512	6	7899182781868	12	1/2"
4-86-513	6	7899182781875	13	1/2"
4-86-514	6	7899182781882	14	1/2"
4-86-515	6	7899182781899	15	1/2"
4-88-738	6	7899182782780	16	1/2"
4-88-739	6	7899182782797	17	1/2"
4-88-740	6	7899182782803	18	1/2"
4-88-741	6	7899182782810	19	1/2"

CÓDIGO	ESTADO	CÓD. BARRAS	MEDIDAS A (MM)	MEDIDAS B (POL.)
4-88-742	4	7899182782827	20	1/2"
4-88-743	4	7899182782834	21	1/2"
4-88-744	4	7899182782841	22	1/2"
4-88-745	4	7899182782858	23	1/2"
4-88-746	4	7899182782865	24	1/2"
4-88-748	4	7899182782889	26	1/2"
4-88-749	4	7899182782896	27	1/2"
4-88-750	4	7899182782902	28	1/2"
4-88-751	2	7899182782919	29	1/2"
4-88-752	2	7899182782926	30	1/2"
4-88-753	2	7899182782933	32	1/2"
4-86-196	2	7899182781257	34	1/2"
4-86-536	2	7899182781905	36	1/2"

SOQUETE ESTRIADO MILÍMETROS

ISO 2725

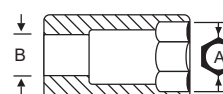
DIN 3124



- Acabamento cromado resistente à oxidação;
- Torque 15% maior e alta resistência a danos;
- Sistema Maxi Drive®, exclusividade STANLEY;
- Apertar e desapertar parafusos e porcas sextavadas, combinados com outras ferramentas manuais.

CÓDIGO	☒	CÓD. BARRAS	MEDIDAS A (MM)	MEDIDAS B (POL.)
4-86-540	6	7899182781912	8	1/2"
4-86-541	6	3253564865418	9	1/2"
4-86-542	6	7899182781936	10	1/2"
4-86-543	6	3253564865432	11	1/2"
4-86-544	6	3253564865449	12	1/2"
4-86-545	6	3253564865456	13	1/2"
4-86-546	6	3253564865463	14	1/2"
4-86-547	6	3253564865470	15	1/2"
4-88-788	6	3253564887885	16	1/2"
4-88-789	6	3253564887892	17	1/2"
4-88-790	6	3253564887908	18	1/2"
4-88-791	6	3253564887915	19	1/2"
4-88-793	4	3253564887939	21	1/2"
4-88-794	4	3253564887946	22	1/2"
4-88-796	4	7899182783121	24	1/2"
4-88-797	4	3253564887977	25	1/2"
4-88-799	4	7899182783152	27	1/2"
4-88-800	4	3253564888004	28	1/2"
4-88-802	2	3253564888028	30	1/2"
4-88-803	2	3253564888035	32	1/2"
4-86-192	2	7899182781240	34	1/2"
4-88-187	2	7899182782742	36	1/2"

SOQUETE PARA VELAS POLEGADAS



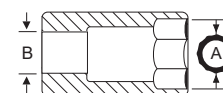
- Acabamento cromado resistente à oxidação;
- Torque 15% maior e alta resistência a danos;
- Apertar e desapertar parafusos e porcas sextavadas, combinados com outras ferramentas manuais, principalmente na remoção ou instalação de velas automotivas.

CÓDIGO	☒	CÓD. BARRAS	MEDIDAS A (POL.)	MEDIDAS B (POL.)
4-86-580	4	7899182781998	5/8"	1/2"
4-86-581	4	7899182782001	13/16"	1/2"

SOQUETE ESTRIADO LONGO

ISO 2725

DIN 3124



- Acabamento cromado resistente à oxidação;
- Torque 15% maior e alta resistência a danos;
- Sistema Maxi Drive®, exclusividade STANLEY;
- Apertar e desapertar parafusos e porcas sextavadas, combinados com outras ferramentas manuais, em locais que exijam uma aplicação mais profunda que o convencional.

CÓDIGO	☒	CÓD. BARRAS	MEDIDAS A (MM)	MEDIDAS B (POL.)
4-86-418	6	7899182785989	10	1/2"
4-86-419	6	7899182785996	11	1/2"
4-86-420	6	7899182786009	12	1/2"
4-86-421	6	7899182786016	13	1/2"
4-86-422	6	7899182786023	14	1/2"
4-86-423	6	7899182786030	15	1/2"
4-86-424	6	7899182786047	16	1/2"
4-86-425	6	7899182786054	17	1/2"
4-86-426	6	7899182786061	18	1/2"
4-86-427	6	7899182786078	19	1/2"
4-86-428	4	7899182786085	20	1/2"
4-86-429	4	7899182786092	21	1/2"
4-86-430	4	7899182786108	22	1/2"
4-86-431	4	7899182786115	23	1/2"
4-86-432	4	7899182786122	24	1/2"
4-86-433	4	7899182786139	25	1/2"
4-86-434	4	7899182786146	26	1/2"
4-86-436	4	7899182786160	28	1/2"
4-86-438	2	7899182786177	30	1/2"

CHAVE SOQUETE HEXAGONAL

DIN 7422



- Acabamento cromado que confere resistência superior à oxidação;
- Apertar e desapertar parafusos e porcas Torx® combinados com outras ferramentas manuais.



CÓDIGO	🔩	CÓD. BARRAS	MEDIDAS A (MM)	MEDIDAS B (POL.)
4-89-188	6	7899182788522	6	1/2"
4-89-189	6	7899182788539	8	1/2"
4-89-190	6	7899182788546	10	1/2"
4-89-191	6	7899182788553	12	1/2"
4-89-192	6	7899182788560	14	1/2"
4-89-193	6	7899182788577	17	1/2"
4-89-194	6	7899182788584	19	1/2"

CHAVE SOQUETE HEXAGONAL LONGO MILÍMETROS

DIN 7422



- Acabamento cromado que confere resistência superior à oxidação;
- Apertar e desapertar parafusos sextavados com encaixe interno, combinados com outras ferramentas manuais, em locais que exijam uma aplicação mais profunda que o convencional.



CÓDIGO	🔩	CÓD. BARRAS	MEDIDAS A (MM)	MEDIDAS B (POL.)
4-89-200	6	7899182788591	5	1/2"
4-89-201	6	7899182788607	6	1/2"
4-89-202	6	7899182788614	7	1/2"
4-89-203	6	7899182788621	8	1/2"
4-89-204	6	7899182788638	10	1/2"
4-89-205	6	7899182788645	12	1/2"

CrV Aço Cromo Vanádio

Liga

Cromo: 0,8% a 1,1%
Vanádio: 0,18%
Carbono: 0,5%

Características

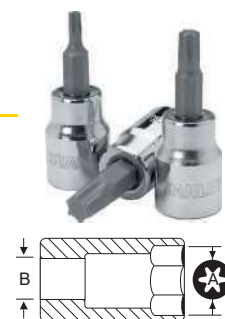
Alta tolerância a carga;
Resistência a corrosão;
Alta dureza.



CHAVE SOQUETE TORX®



- Acabamento cromado resistente à oxidação;
- Apertar e desapertar parafusos com encaixe Torx® interno, combinados com outras ferramentas manuais



CÓDIGO	🔩	CÓD. BARRAS	MEDIDAS A	MEDIDAS B (POL.)
4-89-215	6	7899182788652	T-20	1/2"
4-89-216	6	7899182788669	T-25	1/2"
4-89-217	6	7899182788676	T-27	1/2"
4-89-218	6	7899182788683	T-30	1/2"
4-89-219	6	7899182788690	T-40	1/2"
4-89-230	6	7899182788706	T-45	1/2"
4-89-231	6	7899182788713	T-50	1/2"
4-89-232	6	7899182788720	T-55	1/2"
4-89-233	6	7899182788737	T-60	1/2"

JOGOS DE SOQUETES 1/2"

JOGO DE SOQUETES ESTRIADOS 22 PEÇAS (8 A 32mm)

STMT81242-840



- Ideal para o consumidor que necessite de uma solução prática e assertiva, este jogo contém as medidas mais comuns para aplicações automotivas, oferecendo várias soluções em um produto.
- Acompanha caixa para armazenagem personalizada, com as medidas dos soquetes gravadas nos berços, facilitando o armazenamento;
- Apertar e desapertar parafusos e porcas sextavadas, combinados com outras ferramentas manuais.

CÓDIGO		CÓD. BARRAS	PEÇAS	CONTEÚDO	DIMENSÕES (MM) C X L X A:	PESO (KG)
STMT81242-840	1	888317001503	22	Soquete estriado: 8mm; 9mm; 10mm; 11mm; 12mm; 13mm; 14mm; 15mm; 16mm; 17mm; 18mm; 19mm; 21mm; 22mm; 24mm; 27mm; 30mm; 32 mm; Cabo T 10", Extensão 5", Extensão 10" - encaixe 1/2", Catraca 10"	305 x 235 x 75mm	3,77

JOGO DE SOQUETES ESTRIADOS 29 PEÇAS (10 A 32mm)

86-504



- Acompanha caixa para armazenagem;
- Apertar e desapertar parafusos e porcas sextavadas, combinados com outras ferramentas manuais;
- Manutenção mecânica de motos, automóveis e montagens leves.

CÓDIGO		CÓD. BARRAS	PEÇAS	CONTEÚDO
86-504	1	9300691865041	29	(1) Catraca Encaixe 1/2" (2) Extensão 5", 10", (21) Soquetes 10, 11, 12, 13, 14, 15, 16, 17, 18, 19, 20, 21, 22, 23, 24, 25, 26, 27, 28, 30, 32 mm, (1) Barra Deslizante "T" (1) Junta Universal, (1) Manivela (1) Cabo Articulado

ASME B107.17M
ASME B107.1
ASME B107.5/5M
ASME B107.10M

ISO 1711.1-4
ISO 2725-1/691
ASTM B537
AS954E
ASME B107.2

Normas

Os soquetes da linha Stanley são os únicos no mercado que cumprem as normas internacionais



TORX® marca registrada da Acument Intellectual Properties, LLC. USA (antiga Camcar Textron).

JOGO DE SOQUETES ESTRIADOS 11 PEÇAS (10 A 19mm)

86-734



- Inclui 10 soquetes e 1 catraca cabo 1/2";
- Acompanha bandeja para soquetes;
- Apertar e desapertar parafusos e porcas sextavadas, combinados com outras ferramentas manuais.

CÓDIGO		CÓD. BARRAS	PEÇAS	CONTEÚDO
86-734	3	747752867344	11	(1) Catraca (10) Soquetes 10, 11, 12, 13, 14, 15, 16, 17, 18, 19 mm

JOGO DE CHAVES TORX® 9 PEÇAS (T20 A T60)

89-098



- Acompanha caixa para armazenagem;
- Apertar e desapertar parafusos com encaixe Torx® interno, combinados com outras ferramentas manuais.

CÓDIGO		CÓD. BARRAS	PEÇAS	CONTEÚDO
89-098	1	3253569890989	9	(9) T20, T25, T27, T30, T40, T45, T50, T55, T60

JOGOS DE SOQUETES DE IMPACTO

JOGO DE SOQUETES LONGOS DE IMPACTO 11 PEÇAS (10 A 24mm)

DIN 3124



- Inclui organizador;
- Soquetes fabricados em Cromo Molibdênio, garantindo maior performance para trabalhos que exijam altos torques;
- Indicado para fixar e soltar porcas e parafusos sextavados com o auxílio de chaves de impacto pneumáticas, elétricas ou manuais.

CÓDIGO		CÓD. BARRAS	PEÇAS	CONTEÚDO
97-126	3	076174971262	11	(11) Soquetes de Impacto de 1/2" 10, 11, 12, 13, 14, 16, 17, 19, 21, 22, 24 mm



TORX® marca registrada da Acument Intellectual Properties, LLC. USA (antiga Camcar Textron).

SOQUETES - ENCAIXE 3/4"

SOQUETE SEXTAVADO MILÍMETROS

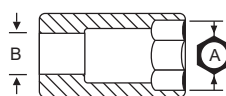
ISO 2725

DIN 3124



- Forjado em aço cromo vanádio de alta resistência;
- Acabamento cromado resistente à oxidação;
- Torque 15% maior e alta resistência a danos;
- Sistema MAXI DRIVE, exclusividade STANLEY;

- Aplicações: Ideal para apertar e desapertar parafusos e porcas sextavadas, combinados com outras ferramentas manuais.



CÓDIGO	☞	CÓD. BARRAS	MEDIDAS A (MM)	MEDIDAS B (POL.)
89-322	4	3253569893225	22	3/4"
89-328	4	3253569893287	28	3/4"
89-330	4	3253569893300	30	3/4"
89-332	4	3253569893324	32	3/4"
89-333	4	3253569893331	33	3/4"

CÓDIGO	☞	CÓD. BARRAS	MEDIDAS A (MM)	MEDIDAS B (POL.)
89-334	4	3253569893348	34	3/4"
89-336	4	3253569893362	36	3/4"
89-338	4	3253569893386	38	3/4"
89-341	4	3253569893416	41	3/4"

CÓDIGO	☞	CÓD. BARRAS	MEDIDAS A (MM)	MEDIDAS B (POL.)
89-346	4	3253569893461	46	3/4"
89-338	4	3253569893386	38	3/4"
89-341	4	3253569893416	41	3/4"
89-346	4	3253569893461	46	3/4"

CATRACAS

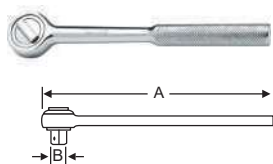
CATRACA REVERSÍVEL POLEGADAS

ISO 3315

DIN 3122



- Ângulo de recuperação de 84°;
- Cabo antiderrapante desenhado para maior conforto;
- Indicada para ajustes rápidos, trabalhando por aproximação e não com apertos finais ou desapertos iniciais;
- Permite ao usuário um ganho de velocidade na operação, por não haver a necessidade de desacoplar a catraca da porca ou parafuso.



CÓDIGO	☞	CÓD. BARRAS	MEDIDAS A POL.	MM	MEDIDAS B (POL.)
4-86-119	2	3253564861199	6"	150	ENCAIXE 1/4"
4-86-203	4	3253564862035	8"	203	ENCAIXE 3/8"
4-86-404	4	3253564864046	10"	254	ENCAIXE 1/2"
91-316	2	3253569893010	20"	500	ENCAIXE 3/4"

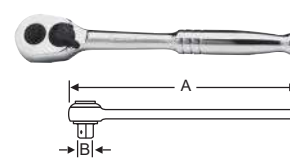
CATRACA REVERSÍVEL COM BOTÃO DE DESENGATE POLEGADAS

ISO 3315

DIN 3122



- Cabo polido antiderrapante desenhado para maior conforto;
- Mecanismo de rápida liberação (botão);
- Indicada para ajustes rápidos, trabalhando por aproximação e não com apertos finais ou desapertos iniciais. Permite ao usuário um ganho de velocidade na operação, por não haver a necessidade de desacoplar a catraca da porca ou parafuso.



CÓDIGO	☞	CÓD. BARRAS	MEDIDAS A POL.	MM	MEDIDA B (POL.)
4-87-930	4	3253564879309	10"	254	ENCAIXE 1/2"
4-87-932	4	7899182790273	8"	203	ENCAIXE 3/8"

CATRACA REVERSÍVEL COM CABO EMBORRACHADO POLEGADAS

ISO 3315

DIN 3122

- Cabo emborrachado desenhado para maior conforto e melhor manuseio.
- Mecanismo de rápida liberação (botão);
- Indicada para ajustes rápidos, trabalhando por aproximação e não com apertos finais ou desapertos iniciais. Permite ao usuário um ganho de velocidade na operação, por não haver a necessidade de desacoplar a catraca da porca ou parafuso.



CÓDIGO		CÓD. BARRAS	MEDIDAS A		MEDIDA B (POL.)
			POL.	MM	
STMT73982-840	1	4715898214397	6"	150	ENCAIXE 1/4"
STMT73983-840	1	4715898214403	8"	203	ENCAIXE 3/8"
STMT73984-840	1	4715898214410	10"	254	ENCAIXE 1/2"

CrV 1/4" 3/8" 1/2" "pol" "cabo PP"

ACESSÓRIOS

BARRA DESLIZANTE "T"

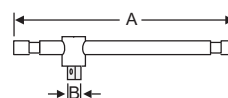
ISO 3315

DIN 3122

- Permite aplicar torques altos utilizando as duas mãos;
- Permite posicionar toda a barra deslizante para um lado só, aumentando a alavanca de acionamento e o valor do torque.



CÓDIGO		CÓD. BARRAS	MEDIDAS A		MEDIDAS B (POL.)
			POL.	MM	
4-86-010	6	7899182790235	4"	101	ENCAIXE 1/4"
4-86-202	6	7899182781264	7"	178	ENCAIXE 3/8"
4-86-440	4	7899182781646	10-1/2"	243	ENCAIXE 1/2"
89-303	2	3253569893034	18"	457	ENCAIXE 3/4"



CrV 1/4" 3/8" 1/2" 3/4" "pol" "cabo PP"

EXTENSÃO PARA SOQUETES

EXTENSÃO FLEXÍVEL 3/8" - 6"

4-86-207



- Extensão para soquetes
- Permite o aperto e desaperto em porcas e parafusos situados em lugares de difícil acesso

CÓDIGO		CÓD. BARRAS	MEDIDAS A		MEDIDA B (POL.)
			POL.	MM	
4-86-207		7899182781295	6"	154	ENCAIXE 3/8"

EXTENSÃO FLEXÍVEL 3/8" - 10"

4-86-208



- Extensão para soquetes
- Permite o aperto e desaperto em porcas e parafusos situados em lugares de difícil acesso

CÓDIGO		CÓD. BARRAS	MEDIDAS A		MEDIDA B (POL.)
			POL.	MM	
4-86-208		7899182781301	10"	254	ENCAIXE 3/8"

EXTENSÃO FLEXÍVEL 3/4" - 4"

89-306



- Extensão para soquetes
- Permite o aperto e desaperto em porcas e parafusos situados em lugares de difícil acesso

CÓDIGO	☞	CÓD. BARRAS	MEDIDAS A		MEDIDA B (POL.)
			POL.	MM	
89-306		3253569893065	4"	101	ENCAIXE 3/4"

EXTENSÃO FLEXÍVEL 3/4" - 8"

89-307



- Extensão para soquetes
- Permite o aperto e desaperto em porcas e parafusos situados em lugares de difícil acesso

CÓDIGO	☞	CÓD. BARRAS	MEDIDAS A		MEDIDA B (POL.)
			POL.	MM	
89-307		3253569893072	8"	203	ENCAIXE 3/4"

EXTENSÃO FLEXÍVEL 3/4" - 16"

89-308



- Extensão para soquetes
- Permite o aperto e desaperto em porcas e parafusos situados em lugares de difícil acesso

CÓDIGO	☞	CÓD. BARRAS	MEDIDAS A		MEDIDA B (POL.)
			POL.	MM	
89-308		3253569893089	16"	406	ENCAIXE 3/4"

EXTENSÃO FLEXÍVEL 1/2" - 5"

4-86-407



- Extensão para soquetes
- Permite o aperto e desaperto em porcas e parafusos situados em lugares de difícil acesso

CÓDIGO	☞	CÓD. BARRAS	MEDIDAS A		MEDIDA B (POL.)
			POL.	MM	
4-86-407		3253564864077	5"	127	ENCAIXE 1/2"

EXTENSÃO FLEXÍVEL 1/2" - 2.1/2"

4-86-406



- Extensão para soquetes
- Permite o aperto e desaperto em porcas e parafusos situados em lugares de difícil acesso

CÓDIGO	☞	CÓD. BARRAS	MEDIDAS A		MEDIDA B (POL.)
			POL.	MM	
4-86-406		3253564864060	2.1/2"	62	ENCAIXE 1/2"

EXTENSÃO FLEXÍVEL 1/2" - 2.1/2"

4-86-408



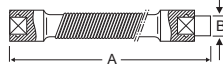
- Extensão para soquetes
- Permite o aperto e desaperto em porcas e parafusos situados em lugares de difícil acesso

CÓDIGO	☞	CÓD. BARRAS	MEDIDAS A		MEDIDA B (POL.)
			POL.	MM	
4-86-408		3253564864084	2.1/2"	62	ENCAIXE 1/2"

EXTENSÃO FLEXÍVEL 1/4"

ISO 1174

DIN 3120



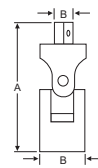
- Permite o acesso a porcas e parafusos em locais de difícil acesso;
- Corpo flexível que se adapta a desvios e contornos;
- Utilizado para auxiliar o trabalho em locais com profundidade.

CÓDIGO	☒	CÓD. BARRAS	MEDIDAS A POL.	MM	MEDIDA B (POL.)
4-86-001	6	7899182780847	6"	150	ENCAIXE 1/4"

JUNTA UNIVERSAL

ISO 3316

DIN 3123



- Ideal para operar sobre porcas e parafusos, com diferentes ângulos de acesso;
- Utilizado para auxiliar o trabalho em locais de difícil acesso, que precisem de articulações.

CÓDIGO	☒	CÓD. BARRAS	MEDIDAS A POL.	MM	MEDIDAS B (POL.)
4-86-011	6	7899182790266	1" - 5/16"	101	ENCAIXE 1/4"
4-86-211	6	7899182781318	2"	50	ENCAIXE 3/8"
4-86-411	4	3253564864114	2-3/4"	68.5	ENCAIXE 1/2"

ADAPTADOR

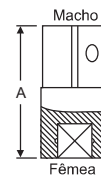
ISO 3316

DIN 3120



- Permite utilizar um acessório com tamanho de encaixe quadrado diferente do soquete;
- Fabricada em aço cromo vanádio de alta resistência;
- Deve-se utilizar a junta universal com outras ferramentas manuais, como catracas reversíveis ou cabos de soquetes.

CÓDIGO	☒	CÓD. BARRAS	FÊMEA (POL.)	MACHO (POL.)	MEDIDAS A (MM)
4-86-002	6	7899182780854	1/4"	3/8"	25
4-86-214	6	7899182791034	3/8"	1/4"	25
4-86-215	6	7899182781349	3/8"	1/2"	36
4-86-414	4	3253564864145	1/2"	3/8"	34
4-88-558	4	7899182782766	1/2"	3/4"	42
88-908	4	7899182783305	3/4"	1/2"	48



CABO ARTICULADO

CABO ARTICULADO 1/2" - 10"

ISO 3315

DIN 3122



- Cabo articulado
- Aplicações: Ideal para aplicações que requerem um longo braço longo de alavanca e posição angulada.

CÓDIGO	☒	CÓD. BARRAS	COMPRIMENTO	MEDIDAS B (POL.)
4-86-405		3253564864053	10-1/8" (270mm)	Encaixe: 1/2"

CABO ARTICULADO 1/2" - 17"

4-86-413



- Extensão para soquetes
- Permite o aperto e desaperto em porcas e parafusos situados em lugares de difícil acesso

CÓDIGO	☒	CÓD. BARRAS	MEDIDAS A POL.	MM	MEDIDA B (POL.)
4-86-413		3253564864138	10"	254	ENCAIXE 1/2"



Maxi Drive

Tecnologia que permite que o Torque seja distribuído igualmente utilizando as faces planas das porcas e parafusos. Permite 15% a mais de pegada, evitando deformações nas pontas.