



# Soquetes e Torquímetros

Soquetes e acessórios foram projetados para oferecer soluções para cada tipo de trabalho, são ferramentas que facilitam a vida dos profissionais.

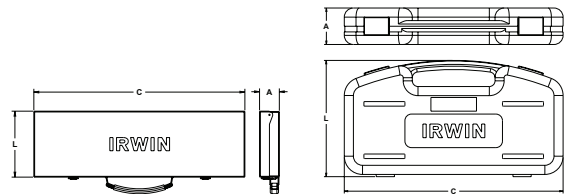
Os soquetes e acessórios são forjados em aço Cromo-Vanádio e temperados, com cantos arredondados que proporcionam um encaixe perfeito e acabamento cromado.



**JOGOS DE SOQUETES E ACESSÓRIOS**
**1/4"**
**Cr-V**
**CARACTERÍSTICAS**

1. Forjado em aço cromo vanádio de alta resistência.
2. Acabamento polido e com resistência a corrosão.
3. Estojo plástico/metálico para organização e transporte.


 1884971  
 Estojo Metálico

 1884962  
 Estojo Plástico

**Jogos de Soquetes e Acessórios**

Código	Nº de Peças	Encaixe	Composição	Estojo	- A - (mm)	- C - (mm)	- L - (mm)	Peso (g)
1884962	17	1/4"	Soquetes Sextavados: 4, 4.5, 5, 5.5, 6, 7, 8, 9, 10, 11, 12, 13mm Catraca: 1/4" Junta Universal: 1/4" Cabo T: 1/4" Extensão: 50mm Cabo fixo para soquetes: 1/4"	Plástico	50	206	132	1.627
1884966	21	1/4"	Soquetes Sextavados: 4, 4.5, 5, 5.5, 6, 7, 8, 9, 10, 11, 12, 13mm Catraca: 1/4" Junta Universal: 1/4" Extensão: 50mm Cabo fixo para soquetes: 1/4"	Plástico	50	206	132	1.544
1884969	26	1/4"	Chaves soquetes: Phillips #1, #2, #3 - Fenda 4, 5.5, 7 mm Soquetes sextavados: 4, 5, 6, 7, 8, 9, 10, 11, 12, 13 Soquetes sextavados longos: 4, 5, 6, 7, 8, 9, 10, 11, 12, 13 Catraca: 1/4" Junta Universal: 1/4" Adaptadores: 3/8"F x 1/4"M e 3/8"M x 1/4"F Extensões: 50, 100mm	Metálico	23	292	292	1.860
1884971	38	1/4"	Soquetes Sextavados: 4, 4.5, 5, 5.5, 6, 7, 8, 9, 10, 11, 12, 13, 14mm Catraca: 1/4" Junta Universal: 1/4" Cabo T: 1/4" Extensões: 50, 100mm Chaves soquetes: Phillips #1, #2, #3 - Fenda 4, 5.5, 7 mm - Hex 2.5, 3, 4, 5, 6, 8, 10 - Torx T10, T15, T20, T25, T27, T30, T40	Metálico	23	292	292	1.860
1884972	40	1/4" e 3/8"	Soquetes sextavados 1/4": 4, 4.5, 5, 6, 7, 8, 9, 10, 11, 12mm - 3/16", 7/32", 1/4", 9/32", 5/16", 11/32", 3/8", 7/16", 1/2" Soquetes sextavados 3/8": 9, 10, 11, 12, 13, 14, 16, 17, 19mm - 3/8", 7/16", 1/2", 9/16", 5/8", 11/16", 3/4" Catraca: 3/8" Adaptadores: 3/8"F x 1/4"M Extensão: 75mm Cabo fixo para soquetes: 1/4" Soquete para vela 3/8": 21mm	Metálico	23	292	292	2.758



**JOGOS DE SOQUETES E ACESSÓRIOS**
**3/8"**
**Cr-V**
**CARACTERÍSTICAS**

1. Forjado em aço cromo vanádio de alta resistência.
2. Acabamento polido e com resistência a corrosão.
3. Estojo plástico/metálico para organização e transporte.

 1884964  
 Estojo Metálico

**Jogos de Soquetes e Acessórios**

Código	Nº de Peças	Encaixe	Composição	Estojo	- A - (mm)	- C - (mm)	- L - (mm)	Peso (g)
1884964	20	3/8"	Soquetes sextavados: 6, 7, 8, 9, 10, 11, 12, 13, 14, 15, 16, 17, 19, 21, 22mm Catraca: 3/8" Junta universal: 3/8" Cabo T: 3/8" Extensões: 75mm e 100mm Adaptador: 1/2" F x 3/8" M"	Metálico	23	292	292	2.658
1884975	49	3/8"	Soquetes sextavados: 6, 7, 8, 9, 10, 11, 12, 13, 14, 15, 16, 17, 18, 19, 20, 21, 22mm Catraca: 3/8" Junta universal: 3/8" Extensões: 75mm e 150mm Adaptador: 3/8" F x 1/4" M Soquetes para vela: 16 e 21mm Jogo de pontas: PH #0, #1, #2, #3 Pozidriv 1, 2, 3 Fenda: 3, 4, 5, 5, 5, 7mm Hexagonal: 2, 3, 4, 5, 6, 7mm Torx T10, T15, T20, T25, T30 Adptadores: 1/4" e 3/8" Cabo fixo para soquetes: 1/4"	Plástico	80	358	260	4.095
1884956	21	3/8" e 1/2"	Soquetes Torx 3/8": E6, E7, E8, E10 Soquetes Torx 1/2": E12, E14, E16, E18, E20 Chaves soquetes Torx 3/8": T10, T15, T20, T25, T27 Chaves soquetes Torx 1/2": T30, T40, T45, T50, T55 Catraca: 1/2" Adaptador: 1/2" F x 3/8" M"	Metálico	25	330	324	3.157



**IMPACT**  
PERFORMANCE SERIES

Com a crescente popularidade no uso de furadeiras e parafusadeiras de impacto no Brasil e no Mundo, a IRWIN® desenvolveu a mais ampla linha de acessórios de impacto do mercado. Tratam-se de acessórios desenhados especificamente para o uso em ferramentas de impacto. Essa completa linha de acessórios de impacto permite o trabalho com os mais diversos tipos, comprimentos e diâmetros de porcas do mercado; A linha de impacto IRWIN® Impact Performance Series™ provê soluções inovadoras que permitem aos profissionais do setor aproveitarem ao máximo suas ferramentas de impacto.



**Jogos de soquetes de impacto sextavados**

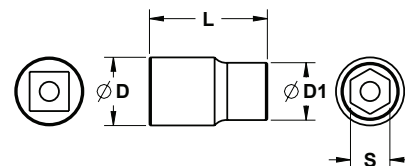
**3/8"**
**Cr-Mo**
**IMPACT**  
 PERFORMANCE SERIES


1936621

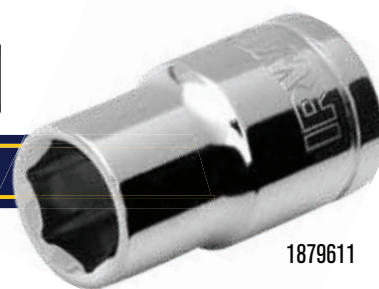
**CARACTERÍSTICAS**

1. Trilho imantado com qualidade quatro vezes superior a ímãs padrão, proporcionando uma fixação mais segura nas superfícies de trabalho;
2. Revestimento em espuma resistente contra riscos.

Código	Medida	Nº de peças	Encaixe	Composição	Estojo
1936600	Polegadas	8	3/8"	8 soquetes de impacto: 5/16", 3/8", 7/16", 1/2", 9/16", 5/8", 11/16" e 3/4"	Blister
1936621	Milímetros	8	3/8"	8 soquetes de impacto: 10, 11, 12, 13, 14, 17, 18 e 19mm	Blister



### SOQUETE SEXTAVADO



1879611

## CARACTERÍSTICAS

1. Forjado em aço cromo vanádio de alta resistência.
2. Acabamento polido e com resistência a corrosão.
3. Atende as exigências da norma ASME B107.

Código	Tamanho (mm e pol.)	ØD (mm)	ØD1 (mm)	- L - (mm)	- S - (mm e pol.)	Peso (g)
<b>Soquetes Sextavados em Milímetros</b>						
1879605	8	22	13	39	8	52
1879606	9	22	14	39	9	52
1879607	10	22	15	39	10	51
1879608	11	22	16	39	11	52
1879609	12	22	18	39	12	52
1879611	13	22	19	39	13	50
1879612	14	22	20	39	14	50
1879613	15	22	22	39	15	52
1879616	16	22	22	39	16	56
1879617	17	24	24	39	17	76
1879618	18	26	26	39	18	76
1879619	19	26	26	39	19	76
1879620	20	28	28	39	20	93
1879621	21	28	28	39	21	89
1879622	22	30	30	39	22	89
1879623	23	31	31	40	23	113
1879625	24	32	32	40	24	113
1879626	26	35	35	42	26	159
1879627	27	36	36	42	27	170
1879628	28	38	38	43	28	170
1879629	30	40	40	44	30	221
1879631	32	42	42	44	32	216
<b>Soquetes Sextavados em Polegadas</b>						
1879583	5/16"	22	13	39	5/16"	52
1879584	3/8"	22	15	39	3/8"	52
1879586	7/16"	22	17	39	7/16"	50
1879587	1/2"	22	19	39	1/2"	50
1879588	9/16"	22	21	39	9/16"	52
1879590	5/8"	22	22	39	5/8"	52
1879591	11/16"	24	24	39	11/16"	64
1879592	3/4"	26	26	39	3/4"	74
1879594	13/16"	28	28	39	13/16"	86
1879597	7/8"	30	30	39	7/8"	95
1879599	15/16"	32	32	40	15/16"	111
1879600	1"	34	34	41	1"	145
1879601	1 1/16"	36	36	42	1-1/16"	165
1879602	1 1/8"	38	38	42	1-1/8"	169
1879604	1 1/4"	42	42	44	1-1/4"	216

# Soquetes e Torquímetros

Soquetes Sextavados 1/2" | Soquetes Longos de Impacto 1/2"

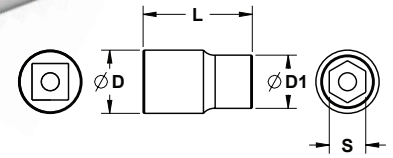
## SOQUETE SEXTAVADO LONGO



1879642

### CARACTERÍSTICAS

1. Forjado em aço cromo vanádio de alta resistência.
2. Acabamento polido e com resistência a corrosão.
3. Atende as exigências da norma ASME B107.



Código	Tamanho (mm)	ØD (mm)	ØD1 (mm)	- L - (mm)	- S - (mm)	Peso (g)
<b>Soquetes Sextavados Longos em Milímetros</b>						
1879632	10	22	15	76	10	122
1879633	11	22	16	76	11	111
1879634	12	22	18	76	12	112
1879635	13	22	19	76	13	115
1879636	14	22	20	76	14	114
1879637	15	22	22	76	15	118
1879638	16	22	22	76	16	111
1879640	17	24	24	76	17	134
1879641	18	26	26	76	18	157
1879642	19	26	26	76	19	152
1879643	20	28	28	76	20	158
1879645	21	28	28	76	21	177
1879646	22	30	30	76	22	219
1879647	24	32	32	76	24	227
1879648	27	36	36	76	27	278
1879649	30	40	40	76	30	349
1879650	32	42	42	76	32	381

## Soquetes Longos de Impacto



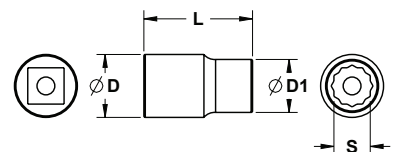
### CARACTERÍSTICAS

1. Quinas rebaixadas nas seis pontas para um ajuste mais seguro.
2. Fabricado em aço cromo molibdênio para máxima durabilidade em parafusadeiras de impacto.
3. Parede de baixa espessura para facilitar o acesso em espaços reduzidos.
4. Acabamento oxidado resistente à corrosão, garantindo maior vida útil.
5. Marcações grandes, permanentes e gravadas a laser para fácil identificação.
6. Perfil ergonômico - pescoço e espessura favorecem o alcance a lugares de difícil acesso.



1936549

Código	Tamanho (mm)	ØD (mm)	ØD1 (mm)	- L - (mm)	- S - (mm)	Torque (N.m)
1936546	13	24	20	78	13	249
1936547	14	24	22	78	14	282
1936548	15	24	24	78	15	339
1936549	17	26	26	78	17	475
1936550	18	28	28	78	18	542
1936562	19	28	28	78	19	565
1936563	21	30	30	78	21	570
1936564	22	32	32	78	22	570
1936565	24	36	36	78	24	570





**Soquetes CURTOS de Impacto**

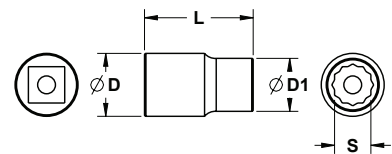
**CARACTERÍSTICAS**

1. Parede de baixa espessura para facilitar o acesso em espaços apertados.
2. Acabamento oxidado resistente à corrosão, garantindo maior vida útil.
3. Marcações grandes, permanentes e gravadas a laser para fácil identificação.
4. Perfil ergonômico - pescoço e espessura favorecem o alcance a lugares de difícil acesso.



1936526

Código	Tamanho (mm)	ØD (mm)	ØD1 (mm)	- L - (mm)	- S - (mm e pol.)	Torque (N.m)
1936206	10	22	17	38	10	153
1936208	11	22	18	38	11	170
1936209	12	22	19	38	12	203
1936210	13	24	20	38	13	249
1936521	14	24	22	38	14	282
1936522	15	24	24	38	15	339
1936523	16	24	24	38	16	407
1936524	17	26	26	38	17	475
1936525	18	28	28	38	18	542
1936526	19	28	28	38	19	565
1936527	20	30	30	38	20	570
1936528	21	30	30	38	21	570
1936529	22	32	32	38	22	570
1936530	23	34	34	38	23	570
1936541	24	36	36	38	24	570
1936543	27	38	38	45	27	570
1936544	30	38	42	45	30	570
1936545	32	38	44	45	32	570



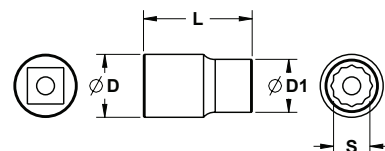
### Soquetes Curtos de Impacto - continuação



## CARACTERÍSTICAS



1936587



Código	Tamanho (pol.)	ØD (mm)	ØD1 (mm)	- L - (mm)	- S - (mm e pol.)	Torque (Lbf-in)
1936566	5/16"	22	15	38	5/16"	980
1936567	3/8"	22	16	38	3/8"	1100
1936568	7/16"	22	18	38	7/13"	1500
1936569	1/2"	22	20	38	1/2"	2000
1936570	9/16"	24	22	38	9/16"	2600
1936581	5/8"	25	25	38	5/8"	3300
1936582	11/16"	26	26	38	11/16"	4100
1936583	3/4"	28	28	38	3/4"	5000
1936584	15/16"	34	34	38	15/16"	5000
1936585	1"	36	36	38	1"	5000
1936586	1 1/16"	38	38	45	1 1/16"	5000
1936587	1 1/8"	38	40	45	1 1/8"	5000
1936588	1 1/4"	38	44	45	1 1/4"	5000

### Soquete Estriado

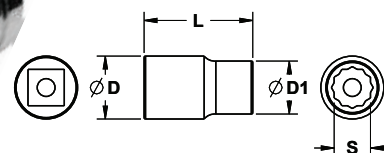


## CARACTERÍSTICAS

1. Forjado em aço cromo vanádio de alta resistência.
2. Acabamento polido e com resistência a corrosão.
3. Atende as exigências da norma ASME B107.



1879689

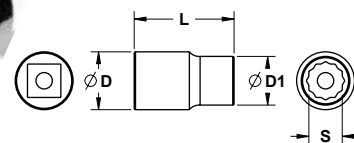


Código	Tamanho (mm)	ØD (mm)	ØD1 (mm)	- L - (mm)	- S - (mm)	Peso (g)
<b>Soquetes Estriados em Milímetros</b>						
1879680	8	22	13	39	8	52
1879681	9	22	14	39	9	52
1879682	10	22	15	39	10	51
1879683	11	22	16	39	11	52
1879684	12	22	18	39	12	52
1879685	13	22	19	39	13	50
1879686	14	22	20	39	14	50
1879687	15	22	22	39	15	52
1879688	16	22	22	39	16	56
1879689	17	24	24	39	17	76
1879690	18	26	26	39	18	76
1879691	19	26	26	39	19	76
1879692	20	28	28	39	20	93
1879693	21	28	28	39	21	89
1879695	22	30	30	39	22	89
1879697	23	31	31	40	23	113

## Soquete Estriado - continuação


**CARACTERÍSTICAS**


1879689



Código	Tamanho (mm e pol.)	ØD (mm)	ØD1 (mm)	- L - (mm)	- S - (mm e pol.)	Peso (g)
1879698	24	32	32	40	24	113
1879699	26	35	35	42	26	159
1879701	27	36	36	42	27	170
1879702	28	38	38	43	28	170
1879703	30	40	40	44	30	221
1879704	32	42	42	44	32	216
<b>Soquetes Estriados em Polegadas</b>						
1879661	5/16"	22	13	39	5/16"	52
1879662	3/8"	22	15	39	3/8"	52
1879663	7/16"	22	17	39	7/16"	50
1879664	1/2"	22	19	39	1/2"	50
1879665	9/16"	22	20	39	9/16"	49
1879667	5/8"	22	22	39	5/8"	52
1879668	11/16"	24	24	39	11/16"	64
1879669	3/4"	26	26	39	3/4"	74
1879671	13/16"	28	28	39	13/16"	86
1879672	7/8"	30	30	39	7/8"	95
1879674	15/16"	32	32	40	15/16"	111
1879675	1"	34	34	41	1"	145
1879676	1 1/16"	36	36	42	1-1/16"	165
1879677	1 1/8"	38	38	42	1-1/8"	169
1879678	1 3/16"	40	40	44	1-3/16"	169
1879679	1 1/4"	42	42	44	1-1/4"	216



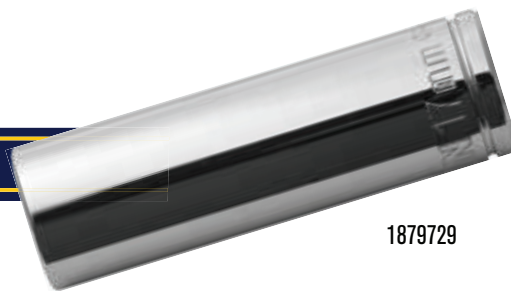
# Soquetes e Torquímetros

## Soquete Estriado Longo 1/2"

Soquete Estriado Longo

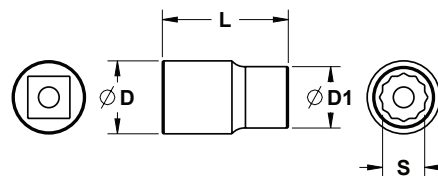


### CARACTERÍSTICAS



1879729

1. Forjado em aço cromo vanádio de alta resistência.
2. Acabamento polido e com resistência a corrosão.
3. Atende as exigências da norma ASME B107.



Código	Tamanho (mm e pol.)	ØD (mm)	ØD1 (mm)	- L - (mm)	- S - (mm e pol.)	Peso (g)
<b>Soquetes Estriados Longos em Milímetros</b>						
1879721	10	22	15	76	10	122
1879722	11	22	16	76	11	111
1879723	12	22	17	76	12	112
1879724	13	22	19	76	13	115
1879725	14	22	20	76	14	114
1879726	15	22	22	76	15	118
1879727	16	22	22	76	16	111
1879729	17	24	24	76	17	134
1879730	18	26	26	76	18	157
1879731	19	26	26	76	19	152
1879732	21	28	28	76	21	177
1879733	22	30	30	76	22	219
1879734	24	32	32	76	24	227
1879736	27	36	36	76	27	278



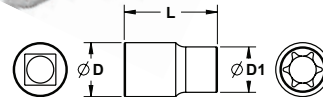
**Soquete Torx**

**CARACTERÍSTICAS**

1. Forjado em aço cromo vanádio de alta resistência.
2. Acabamento polido e com resistência a corrosão.



1879742

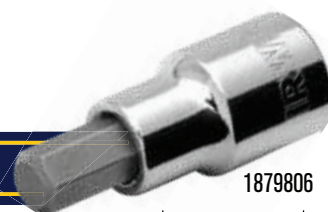


Código	Tamanho	ØD (mm)	ØD1 (mm)	- L - (mm)	Peso (g)
1879742	E10	15	22	39	81
1879743	E11	15	22	39	81
1879744	E12	17	22	39	81
1879745	E14	18	22	39	81
1879747	E16	20	22	39	81
1879748	E18	21	22	39	81
1879749	E20	24	22	39	90
1879750	E22	26	23	39	99
1879751	E24	28	24	39	117

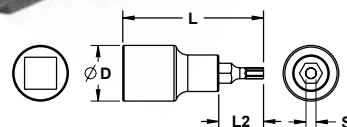
**Chave Soquete Hexagonal**

**CARACTERÍSTICAS**

1. Soquete forjado em aço cromo vanádio de alta resistência.
2. Ponta em aço S2.
3. Atende as exigências da norma ANSI B18.3.2M.



1879806



Código	Tamanho (mm e pol.)	ØD (mm)	- L - (mm)	- L2 - (mm)	- S - (mm e pol.)	Peso (g)
<b>Chave Soquete Hexagonal em Milímetros</b>						
1879801	4	22	60	17	4	42
1879802	5	22	60	17	5	42
1879803	6	22	60	17	6	44
1879804	7	22	60	17	7	44
1879805	8	22	60	17	8	44
1879806	10	22	60	17	10	54
1879807	12	22	60	17	12	74
1879574	14	24	60	17	14	114
1879575	17	26	60	17	17	153
1879576	19	26	60	17	19	173
<b>Chave Soquete Hexagonal em Polegadas</b>						
1879793	1/4"	22	60	17	1/4"	34
1879795	5/16"	22	60	17	5/16"	44
1879796	3/8"	22	60	17	3/8"	54
1879797	7/16"	22	60	17	7/16"	74
1879798	1/2"	24	60	17	1/2"	114
1879799	9/16"	26	60	17	9/16"	114
1879800	5/8"	26	60	17	5/8"	153

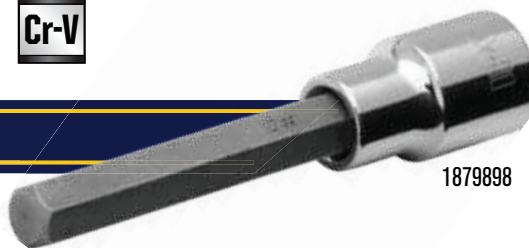
# Soquetes e Torquímetros

## Chave Soquete Hexagonal Longa 1/2" | Soquete Torx 1/2"

### Chave Soquete Hexagonal Longa

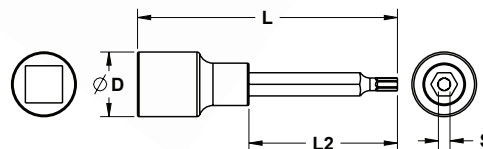


## CARACTERÍSTICAS



1879898

1. Soquete forjado em aço cromo vanádio de alta resistência.
2. Ponta em aço S2.
3. Atende as exigências da norma ANSI B18.3.2M.



Código	Tamanho (mm e pol.)	ØD (mm)	- L - (mm)	- L2 - (mm)	- S - (mm e pol.)	Peso (g)
<b>Chave Soquete Hexagonal Longa em Milímetros</b>						
1879892	4	22	100	62	4	64
1879894	5	22	100	62	5	64
1879895	6	22	100	62	6	64
1879896	7	22	100	62	7	64
1879897	8	22	100	62	8	64
1879898	10	22	100	62	10	94
1879899	12	22	100	62	12	123
1879900	14	24	100	62	14	183
1879901	17	26	100	62	17	263

### Chave Soquete Torx

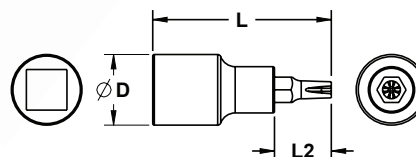


## CARACTERÍSTICAS



1879867

1. Soquete forjado em aço cromo vanádio de alta resistência.
2. Ponta em aço S2.
3. Atende as exigências da norma ANSI TXD-702.



Código	Tamanho	ØD (mm)	- L - (mm)	- L2 - (mm)	Peso (g)
1879866	T20	22	60	17	42
1879867	T25	22	60	17	42
1879868	T27	22	60	17	42
1879869	T30	22	60	17	42
1879870	T40	22	60	17	42
1879881	T45	22	60	17	44
1879882	T50	22	60	17	44
1879883	T55	22	60	17	64
1879884	T60	22	60	17	74

# Soquetes e Torquímetros

Chave Soquete Torx Longa 1/2" | Chave Soquete Multidentada 1/2" | Soquete para Velas 1/2"

## Chave Soquete Torx Longa



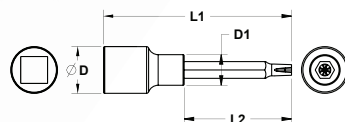
1/2"

### CARACTERÍSTICAS

1. Soquete forjado em aço cromo vanádio de alta resistência.
2. Ponta em aço S2.
3. Atende as exigências da norma ANSI TXD-702.



1879909



Código	Tamanho	ØD (mm)	ØD1 (mm)	- L1 - (mm)	- L2 - (mm)	Peso (g)
1879909	T20	22	15	100	62	90
1879910	T25	22	15	100	62	90
1879911	T27	22	15	100	62	90
1879912	T30	22	15	100	62	90
1879913	T40	22	15	100	62	90
1879914	T45	22	15	100	62	90
1879915	T50	22	15	100	62	90
1879916	T55	22	17	100	62	108
1879917	T60	22	20	100	62	144
1879918	T70	24	24	100	62	180

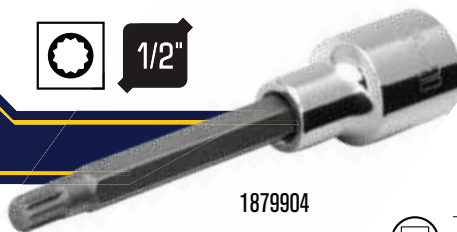
## Chave Soquete Multidentada



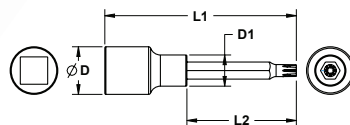
1/2"

### CARACTERÍSTICAS

1. Soquete forjado em aço cromo vanádio de alta resistência.
2. Ponta em aço S2.
3. Atende as exigências da norma DIN 2324.



1879904



Código	Tamanho (mm)	ØD (mm)	ØD1 (mm)	- L1 - (mm)	- L2 - (mm)	Peso (g)
1879902	5	22	15	100	62	44
1879903	6	22	15	100	62	44
1879904	8	27	15	100	62	72
1879905	10	27	17	100	62	81
1879906	12	27	20	100	62	90
1879907	14	27	27	100	62	135
1879908	16	27	27	100	62	162

## Soquete para Velas



1/2"

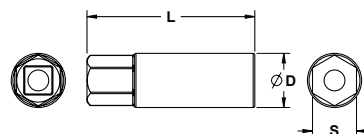


### CARACTERÍSTICAS

1. Forjado em aço cromo vanádio de alta resistência.
2. Acabamento polido e com resistência a corrosão.
3. Atende as exigências da norma ASME B107.34.



1879919



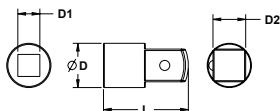
Código	Tamanho (pol.)	ØD (mm)	- L - (mm)	- S - (mm)	Peso (g)
1879919	5/8"	22	65	19	90
1879920	13/16"	27	65	24	144

**Acessórios**

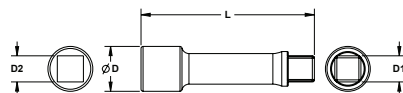
- Forjados em aço Cromo-Vanádio de alta resistência.
- Acabamento polido e com resistência a corrosão.
- Atendem às exigências das normas, DIN, ANSI e ASME.


**Adaptador**

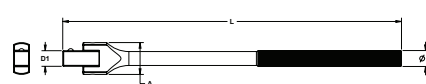

1879924


**Extensão**

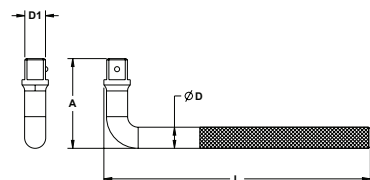

1879929


**Cabo Articulado**

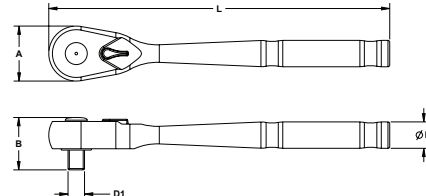

1879931


**Cabo L**

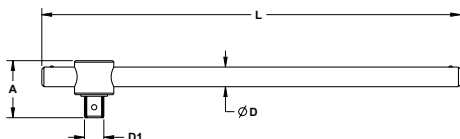

1879935


**Catraca Reversível**

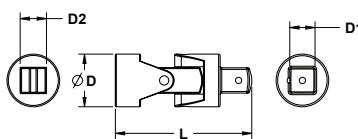

1879938


**Cabo T**

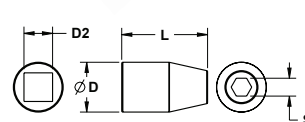

1879940


**Junta Universal**


1879952


**Adaptador para Bits**


1879953



Código	Descrição	Tamanho (pol.)	- A - (mm)	- B - (mm)	ØD (mm)	ØD1 (mm)	D1 (mm)	D2 (mm)	- L - (mm)	Peso (g)
1879923	Adaptador	1/2" F x 3/4" M	-	-	26	-	13	13	46	163
1879924	Adaptador	1/2" F x 3/8" M	-	-	26	-	13	9	35	14
1879927	Extensão	3"	-	-	24	-	13	13	75	92
1879928	Extensão	5"	-	-	24	-	13	13	125	70
1879929	Extensão	10"	-	-	24	-	13	13	250	383
1879931	Cabo articulado	10"	31	-	16	-	13	-	260	533
1879932	Cabo articulado	15"	31	-	15	-	13	-	380	563
1879933	Cabo articulado	17"	31	-	16	-	13	-	450	643
1879935	Cabo L	9"	62	-	16	-	13	-	264	289
1879938	Catraca reversível	10"	45	50	-	-	13	-	241	593
1879940	Cabo T	10"	60	-	20	-	13	-	255	393
1879952	Junta universal	1/2"	-	-	28	-	13	13	80	155
1879953	Adaptador para Bits	1/2" x 5/16"	-	-	22	-	8	13	88	209



# Soquetes e Torquímetros

## Jogos de Soquetes 1/2"



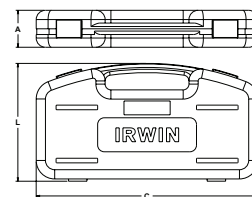
1884959  
Estojo Metálico



1884973  
Estojo Metálico



1884954  
Blister

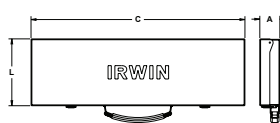


### Jogos de Soquetes e Acessórios

- Forjado em aço cromo vanádio de alta resistência.
- Acabamento polido e com resistência a corrosão.
- Estojo plástico/metálico para organização e transporte.

1/2"

Cr-V



Código	Nº de Peças	Encaixe	Composição	Estojo	- A - (mm)	- C - (mm)	- L - (mm)	Peso (g)
1884954	11	1/2"	Soquetes sextavados: 10, 11, 12, 13, 14, 15, 17, 19, 22, 24mm Catraca: 1/2"	Blister	44	279	127	1.461
1884957	21	1/2"	Soquetes sextavados: 10, 11, 12, 13, 14, 15, 17, 19, 22, 24mm - 3/8", 7/16", 1/2", 9/16", 5/8", 11/16", 3/4", 13/16", 7/8", 15/16" Catraca: 1/2"	Suporte	51	368	191	2.209
1884959	12	1/2"	Soquetes sextavados: 10, 11, 12, 13, 14, 15, 17, 19, 22, 24mm Catraca: 1/2" Extensão: 125mm	Metálico	23	292	292	2.758
1884963	18	1/2"	Soquetes sextavados: 10, 11, 12, 13, 14, 15, 16, 17, 19, 22, 24, 27, 30, 32mm Catraca: 1/2" Junta universal: 1/2" Cabo T: 1/2" Extensão: 250mm	Metálico	51	337	102	5.352
1928152	18	1/2"	Soquetes estriados: 10, 11, 12, 13, 14, 15, 16, 17, 19, 22, 24, 27, 30, 32mm Catraca: 1/2" Junta universal: 1/2" Cabo T: 1/2" Extensão: 250mm	Metálico	51	337	102	5.352
1884967	24	1/2"	Soquetes sextavados: 10, 11, 12, 13, 14, 15, 16, 17, 18, 19, 20, 21, 22, 23, 24, 27, 30, 32mm Catraca: 1/2" Junta universal: 1/2" Cabo articulado: 1/2" Extensões: 125 e 250mm Soquete para vela: 21mm	Metálico	51	337	102	6.350
1884968	24	1/2"	Soquetes sextavados: 8, 9, 10, 11, 12, 13, 14, 15, 16, 17, 18, 19, 20, 21, 22, 23, 24, 27, 30, 32mm Catraca: 1/2" Junta universal: 1/2" Extensão: 75mm Soquete para vela: 21mm	Plástico	73	305	221	3.157
1884973	42	1/2"	Soquetes sextavados: 8, 9, 10, 11, 12, 13, 14, 15, 16, 17, 18, 19, 20, 21, 22, 23, 24, 27, 30, 32mm - 3/8", 7/16", 1/2", 9/16", 5/8", 11/16", 3/4", 13/16", 7/8", 15/16", 1", 1 1/16", 1 1/8", 1 3/16" Catraca: 1/2" Junta universal: 1/2" Cabo T: 1/2" Extensões: 75, 125 e 250mm Soquetes para velas: 16 e 21mm	Metálico	51	483	305	7.282
1884956	21	3/8" e 1/2"	Soquetes Torx 3/8": E6, E7, E8, E10 Soquetes Torx 1/2": E12, E14, E16, E18, E20 Chaves soquetes Torx 3/8": T10, T15, T20, T25, T27 Chaves soquetes Torx 1/2": T30, T40, T45, T50, T55 Catraca: 1/2" Adaptador: 1/2" F x 3/8" M"	Metálico	25	330	324	3.157

### Jogos de soquetes de impacto sextavados

## CARACTERÍSTICAS

1. Trilho imantado com qualidade quatro vezes superior a ímãs padrão, proporcionando uma fixação mais segura nas superfícies de trabalho;
2. Revestimento em espuma resistente contra riscos.



1936561



Código	Medida	Nº de peças	Encaixe	Composição	Estojo
1936542	Curto	9	1/2"	Soquetes curtos: 10mm, 12mm, 13mm, 15mm, 16mm, 17mm, 18mm, 19mm e 22mm.	Blister
1936561	Longo	9	1/2"	Soquetes longos: 10mm, 12mm, 13mm, 15mm, 16mm, 17mm, 18mm, 19mm e 22mm.	Blister



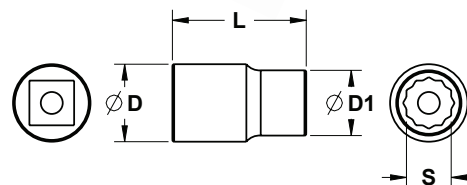
**Soquete Estriado**

**CARACTERÍSTICAS**

1. Forjado em aço cromo vanádio de alta resistência.
2. Acabamento polido e com resistência a corrosão.
3. Atende as exigências da norma ASME B107



1879689



Código	Tamanho (mm e pol.)	ØD (mm)	ØD1 (mm)	- L - (mm)	- S - (mm e pol.)	Peso (g)
<b>Soquetes Estriados em Milímetros</b>						
1879770	19	30	33	50	19	171
1879771	21	31	33	50	21	171
1879772	22	32	36	50	22	207
1879773	23	33	36	50	23	207
1879774	24	34	36	51	24	216
1879775	25	36	35	52	25	216
1879776	26	37	36	52	26	216
1879777	27	38	36	52	27	225
1879778	28	39	36	52	28	234
1879780	29	40	36	52	29	234
1879781	30	42	36	54	30	252
1879782	32	44	36	56	32	270
1879783	33	46	36	56	33	297
1879784	34	47	36	56	34	315
1879785	36	50	38	58	36	378
1879786	38	52	38	60	38	396
1879787	41	54	40	64	41	503
1879788	42	56	40	64	42	503
1879789	46	62	42	66	46	602
1879790	50	68	42	70	50	457
1879791	55	74	45	76	55	935
1879792	60	80	45	78	60	1.149
<b>Soquetes Estriados em Polegadas</b>						
1879705	7/8"	32	35	50	7/8"	207
1879708	15/16"	34	36	51	15/16"	207
1879717	1"	37	36	52	1"	207
1879718	1 1/16"	38	36	52	1 1/16"	216
1879719	1 1/8"	40	36	52	1 1/8"	216
1879735	1 1/4"	44	36	56	1 1/4"	261
1879737	1 5/16"	46	36	56	1 5/16"	288
1879738	1 3/8"	48	38	58	1 3/8"	324
1879739	1 7/16"	50	38	58	1 7/16"	354
1879740	1 1/2"	52	38	60	1 1/2"	378



# Soquetes e Torquímetros

## Soquetes Estriados 3/4" | Soquetes Longos 3/4"

### Soquete Estriado em polegadas - continuação



Código	Tamanho (mm e pol.)	ØD (mm)	ØD1 (mm)	- L - (mm)	- S - (pol.)	Peso (g)
1879741	1 5/8"	56	40	64	1 5/8"	476
1879746	1 11/16"	58	40	65	1 11/16"	485
1879754	1 3/4"	60	40	66	1 3/4"	512
1879765	1 7/8"	64	42	68	1 7/8"	575
1879766	2"	68	42	70	2"	656
1879769	2 1/4"	76	45	76	2 1/4"	935

**IMPACT**  
PERFORMANCE SERIES

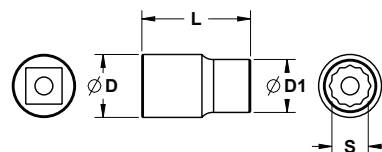
### Soquetes Longos de Impacto

## CARACTERÍSTICAS

1. Quinas rebaixadas nas seis pontas para um ajuste mais seguro.
2. Fabricado em aço cromo molibdênio para máxima durabilidade em parafusadeiras de impacto.
3. Parede de baixa espessura para facilitar o acesso em espaços reduzidos.
4. Acabamento oxidado resistente à corrosão, garantindo maior vida útil.
5. Marcações grandes, permanentes e gravadas a laser para fácil identificação.
6. Perfil ergonômico - pescoço e espessura favorecem o alcance a lugares de difícil acesso.



1936572



Código	Tamanho (mm)	ØD (mm)	ØD1 (mm)	- L - (mm)	- S - (mm e pol.)	Torque (N.m)
1936537	19	28	28	78	19	565
1936539	21	30	30	78	21	570
1936540	22	32	32	78	22	570
1936551	23	34	34	78	23	570
1936552	24	36	36	78	24	570
1936553	25	36	36	78	25	570
1936554	26	38	38	78	26	570
1936555	27	38	38	78	27	570
1936556	28	38	40	78	28	570
1936557	29	38	42	78	29	570
1936558	30	38	42	78	30	570
1936571	32	38	44	78	32	570
1936572	33	38	46	80	33	570
1936573	36	38	50	80	36	570
1936574	38	56	26	90	38	570

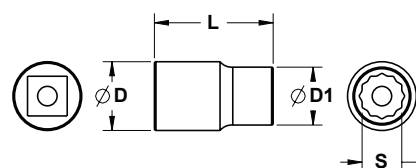
**Soquetes Curtos de Impacto - continuação**

**CARACTERÍSTICAS**

Código	Tamanho (mm)	ØD (mm)	ØD1 (mm)	- L - (mm)	- S - (mm e pol.)	Torque (N.m)
1936589	19	44	32	51	19	780
1936590	21	44	35	51	21	930
1936601	22	44	36	51	22	972
1936602	23	44	37	51	23	1015
1936603	24	44	38	51	24	1085
1936604	25	44	40	53	25	1160
1936605	27	44	42	53	27	1330
1936606	28	44	44	53	28	1420
1936607	30	44	46	53	30	1640
1936608	32	44	48	57	32	1820
1936609	33	44	50	57	33	2000
1936610	36	44	53	57	36	2030
1936611	38	44	56	57	38	2030
1936612	41	59	59	70	41	2030
1936613	46	65	64	83	46	2030
1936614	50	72	72	89	50	2030
1936615	55	79	79	95	55	2030
1936616	60	84	84	100	60	2030



1936608


**Soquetes Curtos em Polegadas**

Código	Tamanho (pol.)	ØD (mm)	ØD1 (mm)	- L - (mm)	- S - (pol.)	Torque (Lbf-in)
1936617	3/4"	41	32	51	3/4"	6000
1936618	7/8"	41	36	51	7/8"	7700
1936477	15/16"	41	38	51	15/16"	8700
1936478	1"	41	40	53	1"	9700
1936479	1 1/16"	44	42	53	1 1/16"	10800
1936480	1 1/8"	44	44	53	1 1/8"	11900
1936511	1 3/16"	44	46	53	1 3/16"	14200
1936513	1 1/4"	44	48	57	1 1/4"	14200
1936514	1 5/16"	44	50	57	1 5/16"	15400
1936515	1 7/16"	44	53	57	1 7/16"	18000
1936516	1 1/2"	44	56	57	1 1/2"	18000
1936518	1 5/8"	44	60	58	1 5/8"	18000
1936520	1 13/16"	44	66	62	1 13/16"	18000
1936531	1 7/8"	44	68	65	1 7/8"	18000
1936532	2"	44	71	68	2"	18000
1936533	2 1/8"	54	75	71	2 1/8"	18000
1936534	2 3/16"	54	77	71	2 3/16"	18000
1936535	2 1/4"	54	80	73	2 1/4"	18000
1936536	2 3/8"	54	83	73	2 3/8"	18000

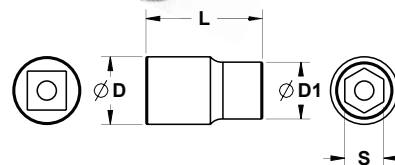
**Soquete Sextavado**

**3/4"**


1879752

**CARACTERÍSTICAS**

1. Forjado em aço cromo vanádio de alta resistência.
2. Acabamento polido e com resistência a corrosão.
3. Atende as exigências da norma ASME B107.



Código	Tamanho (mm)	ØD (mm)	ØD1 (mm)	- L - (mm)	- S - (mm)	Peso (g)
<b>Soquetes Sextavados em Milímetros</b>						
1879752	19	29	33	50	19	171
1879753	21	31	33	50	21	171
1879755	22	32	36	50	22	207
1879756	23	33	36	50	23	207
1879757	24	34	36	51	24	216
1879758	25	36	35	52	25	216
1879759	26	37	36	52	26	216
1879760	27	38	36	52	27	225
1879761	28	39	36	52	28	234
1879763	29	40	36	52	29	234
1879764	30	42	36	54	30	252
1879582	32	44	36	56	32	270
1879585	33	46	36	56	33	297
1879595	34	47	36	56	34	315
1879596	36	50	38	58	36	378
1879610	38	52	38	60	38	396
1879614	41	54	40	64	41	503
1879615	46	62	42	66	46	602
1879624	50	68	42	70	50	457
1879630	55	74	45	76	55	935
1879694	60	80	45	78	60	1.149

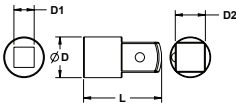


**Acessórios**

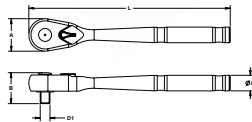
- Forjados em aço Cromo-Vanádio de alta resistência.
- Acabamento polido e com resistência a corrosão.

**3/4"**
**Cr-V**
**Adaptador**

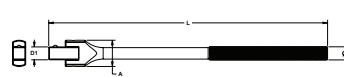

1879922


**Catraca Reversível**

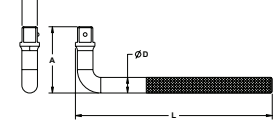

1879937


**Cabo Articulado**


1879930


**Cabo L**

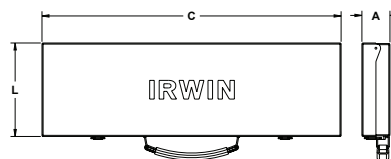

1879934



Código	Descrição	Tamanho (mm e pol.)	- A - (mm)	- B - (mm)	ØD (mm)	ØD1 (mm)	D1 (mm)	D2 (mm)	- L - (mm)	Peso (g)
1879922	Adaptador	3/4" F x 1/2" M	-	-	32	-	19	12	58	213
1879937	Catraca reversível	20"	63	59	23	-	19	-	505	2.678
1879930	Cabo articulado	19"	41	-	25	-	19	-	505	1.920
1879951	Junta universal	3/4"	-	-	40	-	19	19	108	602
1879926	Extensão	16"	-	-	35	-	19	19	200	1.461
1879939	Cabo T	20"	60	-	20	-	19	-	505	1.560
1879934	Cabo L	18"	90	-	22	-	19	-	458	2.029
1879925	Extensão	8"	-	-	35	-	19	19	405	762

**Jogos de Soquetes e Acessórios**
**Cr-V**
**3/4"**
**CARACTERÍSTICAS**

1. Forjado em aço cromo vanádio de alta resistência.
2. Acabamento polido e com resistência a corrosão.
3. Resistente estojo metálico para organização e transporte.


 1884960  
 Estojo Metálico

Código	Nº de Peças	Encaixe	Composição	Estojo	- A - (mm)	- C - (mm)	- L - (mm)	Peso (g)
1884958	18	3/4"	Soquetes estriados: 7/8", 15/16", 1", 1 1/16", 1 1/8", 1 1/4", 1 5/16", 1 7/16", 1 1/2", 1 5/8", 1 11/16", 1 3/4", 1 13/16", 2" Catraca: 3/4" Cabo T: 3/4" Extensões: 200 e 400mm"	Metálico	89	538	203	15.232
1884960	14	3/4"	Soquetes estriados: 22, 24, 27, 30, 32, 36, 38, 41, 46, 50mm Catraca: 3/4" Cabo T: 3/4" Extensões: 200 e 400mm"	Metálico	89	538	203	13.435
1884961	16	3/4"	Soquetes sextavados: 21, 22, 23, 24, 27, 30, 32, 38, 41, 46, 50mm Catraca: 3/4" Cabo T: 3/4" Extensões: 200 e 400mm"	Metálico	89	538	203	13.934

### Soquetes Curtos de Impacto



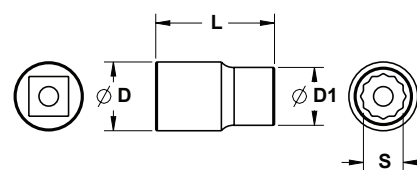
## CARACTERÍSTICAS



1936607

1. Quinas rebaixadas nas seis pontas para um ajuste mais seguro e vida útil prolongada.
2. Fabricado em aço cromo molibdênio para uma máxima durabilidade e vida útil em parafusadeiras de impacto.
3. Parede de baixa espessura para facilitar o acesso em espaços apertados.
4. Acabamento oxidado resistente à corrosão, garantindo maior vida útil.
5. Marcações grandes, permanentes e gravadas a laser para fácil identificação.
6. Perfil ergonômico - pescoço e espessura favorecem o alcance a lugares de difícil acesso.

Código	Tamanho (mm)	ØD (mm)	ØD1 (mm)	- L - (mm)	- S - (mm e pol.)	Torque (N.m)
1936622	24	54	41	58	24	1074
1936623	26	54	44	60	26	1322
1936625	27	54	45	60	27	1322
1936624	28	54	46	60	28	1401
1936626	30	54	49	62	30	1582
1936627	32	54	51	63	32	1763
1936628	33	54	52	63	33	1853
1936629	36	54	56	66	36	2530
1936630	38	54	59	66	38	2640
1936631	46	54	69	72	46	3160
1936632	50	54	74	76	50	3160
1936633	55	54	80	84	55	3160



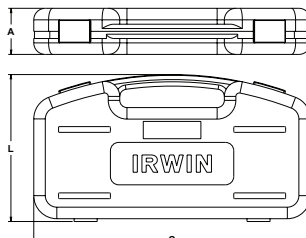


**Jogos Misto de Ferramentas**

1/2" 1/4" 3/8" Cr-V

**CARACTERÍSTICAS**

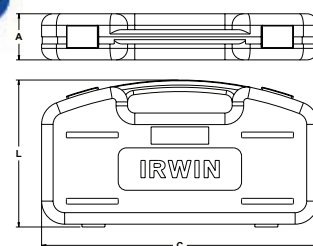
1. Forjado em aço cromo vanádio de alta resistência.
2. Acabamento polido e com resistência a corrosão.
3. Estojo plástico/metálico para organização e transporte.
4. Mix de produtos completo.


 1884976  
 Estojo Plástico

Código	Nº de Peças	Encaixe	Composição	Estojo	- A - (mm)	- C - (mm)	- L - (mm)	Peso (g)
1884976	139	1/4", 3/8" e 1/2"	Soquetes sextavados 1/4": 4, 4.5, 5, 5.5, 6, 7, 8, 9, 10, 11, 12mm - 5/32", 3/16", 7/32", 1/4", 9/32", 5/16", 11/32", 3/8", 7/16", 1/2" Soquetes sextavados 3/8": 13, 14, 15, 16, 17, 18, 19mm - 9/16", 5/8", 11/16", 3/4", 13/16", 7/8" Soquetes sextavados 1/2": 20, 21, 22, 24, 27, 30, 32mm - 15/16", 1", 1 1/16", 1 1/4" Soquetes de impacto 1/2": 17, 19, 21, 23mm Soquetes para velas: 16 e 21mm Soquetes Torx 1/4": E4, E5, E6, E7, E8 Soquetes Torx 3/8": E10, E11, E12, E14, E16, E18 Soquetes Torx 1/2": E20, E22, E24 Chaves soquetes 1/4": PH #0, #1, #2, #3 - Fenda: 4, 5.5, 6.5mm - Hexagonal: 3, 4, 5, 6mm - Torx: T7, T8, T9, T10, T15, T20, T25, T27, T30, T40 Jogo de pontas: Fenda 2.5, 3, 4, 4.5, 5, 5.5, 6, 6.5, 7, 8mm - Torx: T7, T8, T10, T15, T20, T25, T27, T30, T35, T40 - Adaptador para pontas: 1/4" Soquetes sextavados longos 1/4": 8, 9, 10, 12, 13mm Soquetes sextavados longos 3/8": 14, 15, 17mm Chaves combinadas planas: 8, 9, 10, 11, 12, 13, 14, 17, 18, 19mm Acessórios: Catracas: 1/4", 3/8", 1/2" Juntas universais: 1/4", 3/8", 1/2" Extensões: 1/4" 100mm, 3/8" 75 e 150mm, 1/2" 125 e 250mm Adaptadores: 3/8"F x 1/4"M e 3/8"F x 1/2"M Cabo fixo para soquetes: 1/4"	Plástico	104	530	392	10.591




 1884977  
 Estojo Plástico

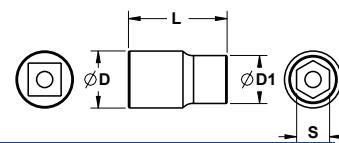
 1884978  
 Estojo Plástico


## Jogos Mistos de Ferramentas

Código	Nº de Peças	Encaixe	Composição	Estojo	- A - (mm)	- C - (mm)	- L - (mm)	Peso (g)
1884977	160	1/4", 3/8" e 1/2"	Soquetes sextavados 1/4": 4, 4.5, 5, 5.5, 6, 7, 8, 9, 10, 11, 12mm - 5/32", 3/16", 7/32", 1/4", 9/32", 5/16", 11/32", 3/8", 7/16", 1/2" Soquetes sextavados 3/8": 13, 14, 15, 16, 17, 18, 19mm - 9/16", 5/8", 11/16", 3/4", 13/16", 7/8" Soquetes sextavados 1/2": 20, 21, 22, 24, 27, 30, 32mm - 15/16", 1", 1 1/16", 1 1/4" Soquetes de impacto 1/2": 17, 19, 21, 23mm Soquetes para velas: 16 e 21mm Soquetes Torx 1/4": E4, E5, E6, E7, E8 Soquetes Torx 3/8": E10, E11, E12, E14, E16, E18 Soquetes Torx 1/2": E20, E22, E24 Chaves soquetes 1/4": PH #0, #1, #2, #3 - Fenda: 4, 5.5, 6.5mm - Torx: T10, T20, T30, T40 - 1/2" T45, T50, T55, T60 Jogo de pontas: Fenda 2.5, 3, 4, 4.5, 5, 5.5, 6, 6.5, 7, 8mm - Torx: T7, T8, T10, T15, T20, T25, T27, T30, T35, T40 - Hexagonal: 1.5, 2, 2.5, 3, 4, 5, 5.5, 6, 7, 8 - Adaptador para pontas: 1/4" Soquetes sextavados longos 1/4": 6, 7, 8, 9, 10, 11, 12mm Soquetes sextavados longos 3/8": 13, 14, 15mm Soquetes sextavados longos 1/2": 15, 17, 19mm Chaves combinadas planas: 8, 9, 10, 11, 12, 13, 14, 15, 16, 17, 18, 19mm Jogo de chaves hexagonais: 1.5, 2, 2.5, 3, 4, 5, 6, 8, 10mm Acessórios: Catracas: 1/4", 3/8", 1/2" Juntas universais: 1/4", 3/8", 1/2" Cabo T: 1/4" Extensões: 1/4" 75mm, 3/8" 75 e 150mm, 1/2" 125 e 250mm Adaptadores: 3/8" F x 1/4" M e 3/8" F x 1/2" M Cabo fixo para soquetes: 1/4"	Plástico	104	530	392	11.939
1884978	150	1/4", 3/8" e 1/2"	Soquetes sextavados 1/4": 4, 5, 6, 7, 8, 9, 10, 11, 12, 13mm - 3/16", 7/32", 1/4", 9/32", 5/16", 11/32", 3/8", 7/16", 1/2", 9/16" Soquetes sextavados 3/8": 8, 9, 10, 12, 13, 14, 15, 17, 19mm - 5/16", 3/8", 7/16", 1/2", 9/16", 5/8", 11/16", 3/4" Soquetes sextavados 1/2": 14, 15, 17, 18, 19, 21mm - 1/2", 9/16", 5/8", 11/16", 3/4", 7/8" Soquetes para velas 3/8": 16 e 21mm Jogo de pontas: PH 2x#0, 2x#1, 2x#2, 2x#3 - Pozidriv 1, 2, 3 - Fenda 3, 4, 2x 5, 2x 6, 8mm - Quadrado 1, 2, 3mm - Torx: T10, T15, T20, T25, T27, T30, T35, T40 - Hexagonal: 2.5, 2x 3, 2x 4, 2x 5, 5.5, 2x 6mm - Adaptador para pontas: 2x 1/4" Soquetes sextavados longos 1/4": 7, 8, 10, 12, 13mm - 1/4", 5/16", 3/8", 7/16", 1/2" Soquetes sextavados longos 3/8": 10, 12, 13, 14, 15mm - 3/8", 7/16", 1/2", 9/16", 3/4" Chaves combinadas planas: 8, 10, 12, 13, 14, 15mm - 5/16", 3/8", 7/16", 1/2", 9/16", 5/8" Jogo de chaves hexagonais: 1.5, 2, 2.5, 3, 3.5, 4, 5, 6mm - 1/16", 5/64", 3/32", 1/8", 5/32", 3/16", 7/32", 1/4" Acessórios: Catracas: 1/4", 3/8", 1/2" Extensões: 1/4" 75mm, 3/8" 75 e 150mm, 1/2" 125mm Adaptadores: 3/8" F x 1/4" M e 1/2" F x 3/8" M Cabo fixo para soquetes: 1/4" Bandeja magnética: 6"	Plástico	127	527	438	8.945



**IMPACT**  
PERFORMANCE SERIES



## Adaptadores de Impacto



1936575

Código	Medida	Nº de peças	ØD (mm)	ØD1 (mm)	ØD2 (mm)	- L - (mm)
1936575	de 1/2" para 3/4"	1	25	19	12	12
1936576	de 1/2" para 3/8"	1	30	9	12	40
1936577	de 3/4" para 1/2"	1	38	12	19	19

## Junta Universal para Soquetes de Impacto



1936578

Código	Medida	Nº de peças	ØD (mm)	ØD1 (mm)	ØD2 (mm)	- L - (mm)
1936596	1/2"	1	30	12	12	58
1936578	3/4"	1	44	19	19	106

## Anéis de Segurança para Soquetes de Impacto



1936592

Código	Nº de peças	Diâmetro	Intervalo de Aplicação
1936580	1	19	10 a 14mm
1936591	1	24	15 a 32mm
1936592	1	46	31 a 50mm
1936593	1	36	51 a 70mm

## Pinos de Segurança para Soquetes de Impacto



1936598

Código	Nº de peças	Comprimento (mm)	Intervalo de Aplicação
1936598	1	45	31 a 50mm
1936599	1	35	51 a 70mm
1936594	1	20	10 a 14mm
1936595	1	25	15 a 32mm

## Extensão para Soquetes de Impacto



1936597

Código	Medida	Nº de peças	Comprimento (mm / pol)
1936597	1/2"	1	125 / 5"

# Soquetes e Torquímetros

Torquímetro - 1/2", 3/4", 3/8"

## TORQUÍMETRO

Os torquímetros da IRWIN são projetados para oferecer soluções seguras aos profissionais que necessitam apertar parafusos e porcas com segurança e padronizações. Eles são forjados em aço Cromo Vanádio molibdênio, com graduação em N.m e lbf.pe.

1/2"

3/8"

3/4"

Cr-V

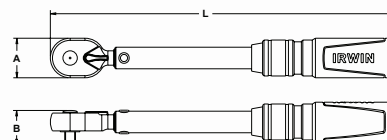


## CARACTERÍSTICAS



1884987

Anel trava



1. Forjado em aço cromo vanádio de alta resistência.
2. Acabamento polido e com resistência a corrosão.
3. Estojo plástico para acomodação, organização e proteção.
4. Aplicação de torque no sentido horário e anti-horário.
5. Atende as normas DIN ISO 6789.
6. Acompanha certificado de calibração e manual de instruções.

Código	Encaixe (pol.)	Capacidade (N.m)	Capacidade (lbf.pé)	- A - (mm)	- B - (mm)	- L - (mm)	Peso (g)
1884985	3/8"	4 - 20	3 - 15	26	25	247	363
1884986	1/2"	20 - 100	15 - 74	36	30	431	1.701
1884987	1/2"	40 - 200	29 - 147	43	40	528	2.155
1884988	1/2"	60 - 340	44 - 250	43	40	607	2.155

